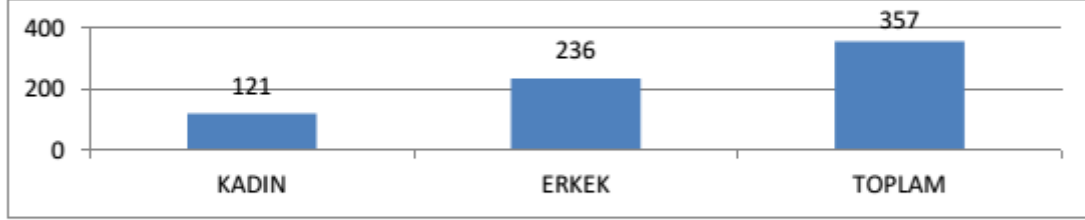


ŞUBAT 2017 SONU İTİBARIYLA RTÜK İNSAN KAYNAKLARI İSTATİSTİKLERİ

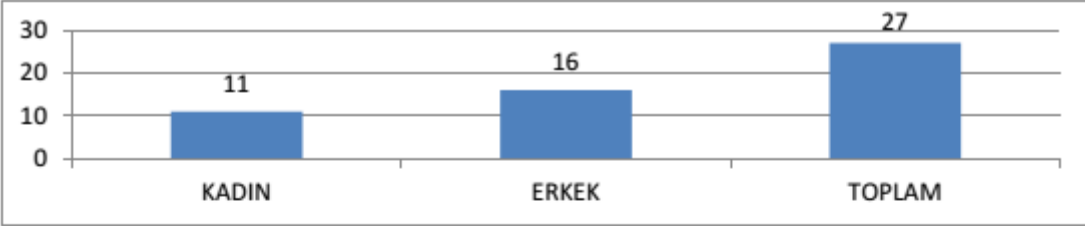
PERSONELİN CİNSİYET DURMUNA GÖRE DAĞILIMI

KADIN - ERKEK PERSONEL SAYISI

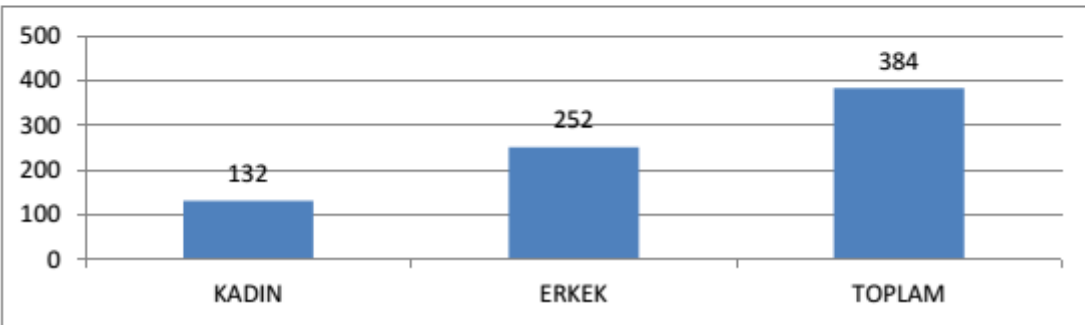
MERKEZ	
KADIN	121
ERKEK	236
TOPLAM	357



TAŞRA	
KADIN	11
ERKEK	16
TOPLAM	27



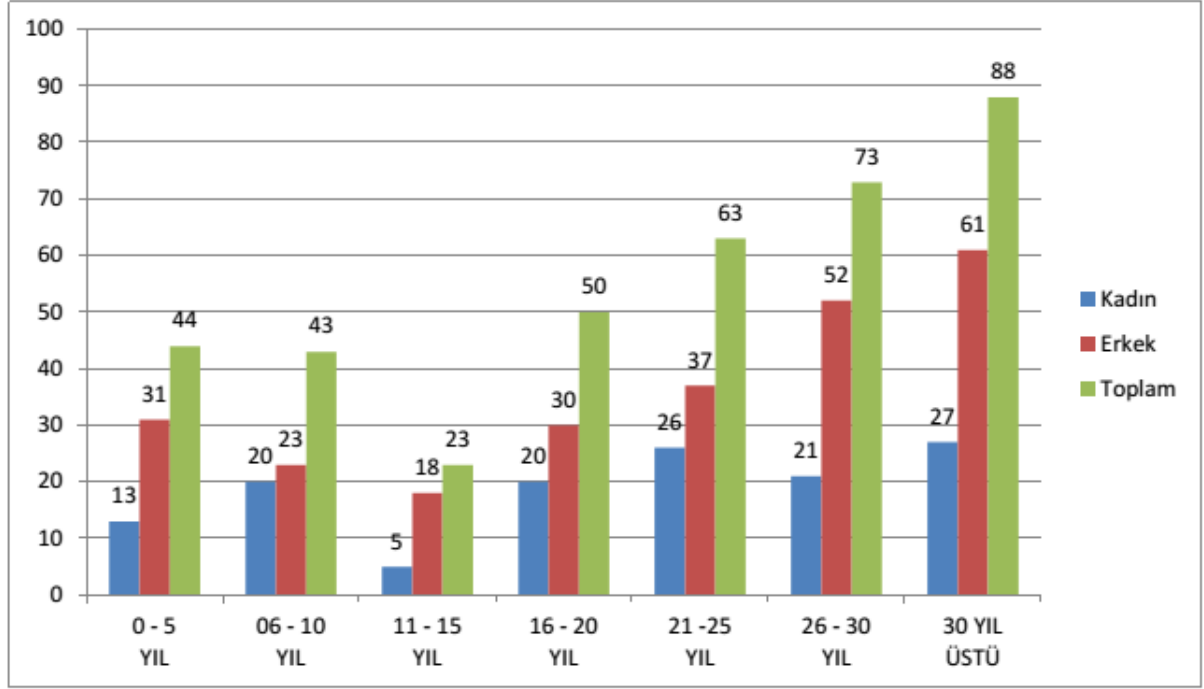
TOPLAM	
KADIN	132
ERKEK	252
TOPLAM	384



PERSONELİN HİZMET SÜRELERİNE GÖRE DAĞILIMI

PERSONELİNİN HİZMET SÜRELERİNE GÖRE DAĞILIMI

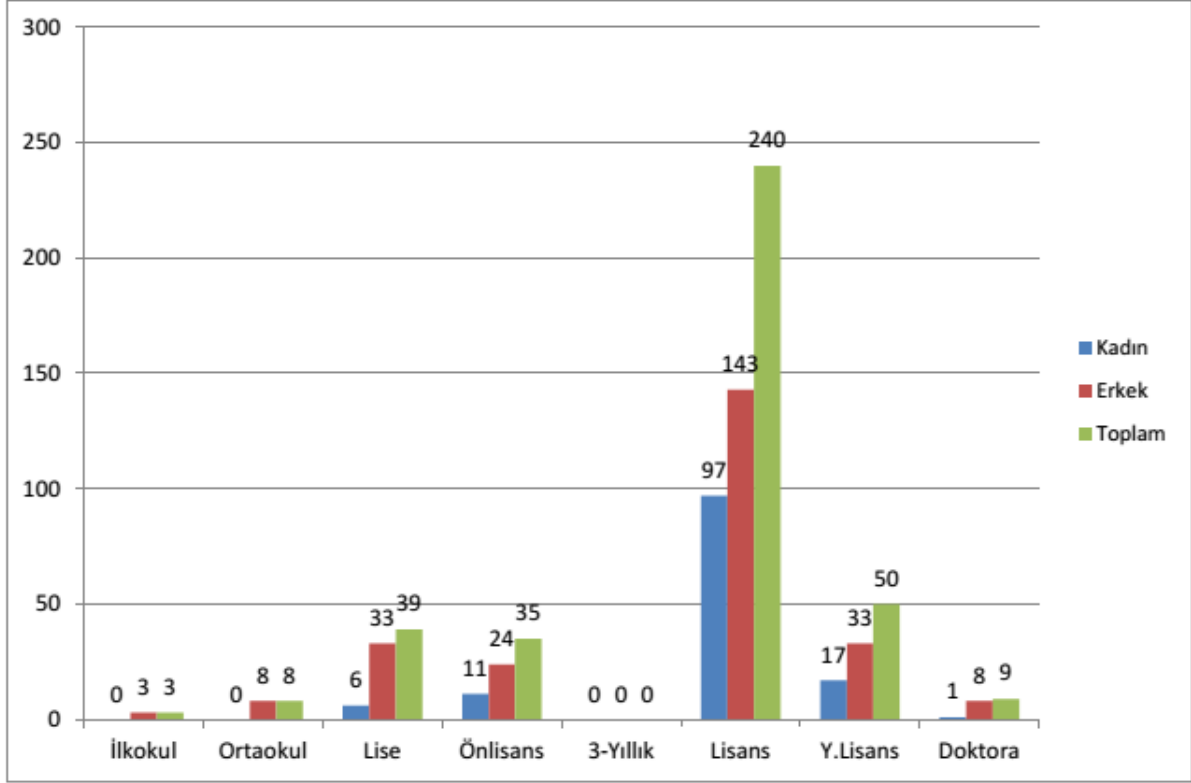
	0 - 5 YIL	06 - 10 YIL	11 - 15 YIL	16 - 20 YIL	21 -25 YIL	26 - 30 YIL	30 YIL ÜSTÜ	Toplam Personel
Kadın	13	20	5	20	26	21	27	132
Erkek	31	23	18	30	37	52	61	252
Toplam	44	43	23	50	63	73	88	384



PERSONELİN ÖĞRENİM DURUMUNA GÖRE DAĞILIMI

PERSONELİNİN ÖĞRENİM DURUMU DAĞILIMI

	İlkokul	Ortaokul	Lise	Önlisans	3-Yıllık	Lisans	Y.Lisans	Doktora	Toplam Personel
Kadın	0	0	6	11	0	97	17	1	132
Erkek	3	8	33	24	0	143	33	8	252
Toplam	3	8	39	35	0	240	50	9	384



PERSONELİN YAŞ GRUPLARINA GÖRE DAĞILIMI

PERSONELİNİN YAŞ DAĞILIMI

	21 - 30 YAŞ	31 - 40 YAŞ	41 - 50 YAŞ	51 - 60 YAŞ	60 YAŞ ÜZERİ	TOPLAM PERSONEL
Kadın	11	29	42	45	5	132
Erkek	24	52	64	99	13	252
Toplam	35	81	106	144	18	384

