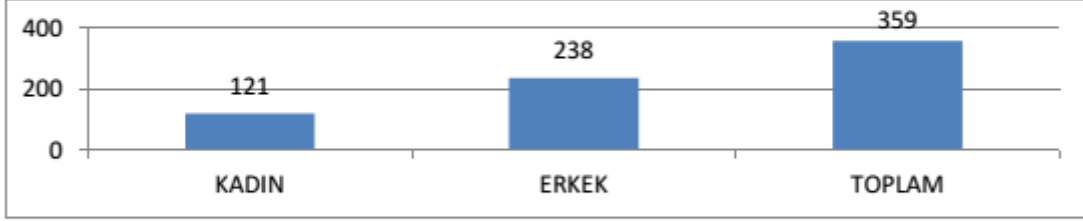


MAYIS 2017 SONU İTİBARIYLA RTÜK İNSAN KAYNAKLARI İSTATİSTİKLERİ

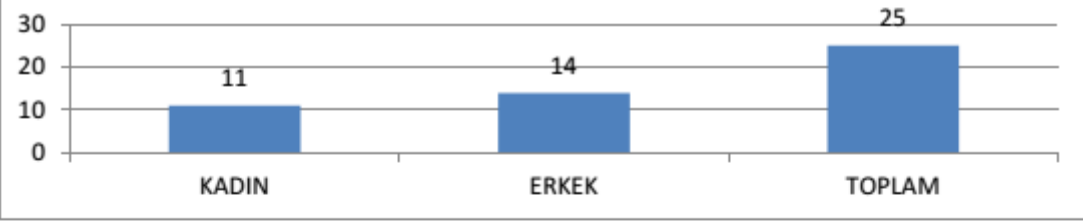
PERSONELİN CİNSİYET DURMUNA GÖRE DAĞILIMI

KADIN - ERKEK PERSONEL SAYISI

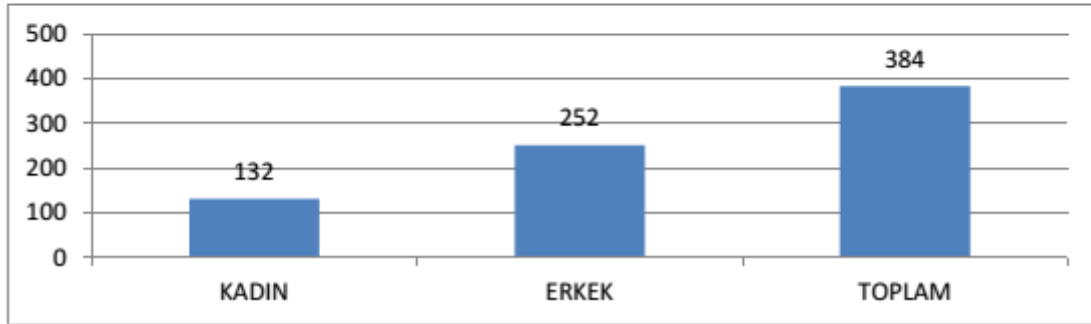
MERKEZ	
KADIN	121
ERKEK	238
TOPLAM	359



TAŞRA	
KADIN	11
ERKEK	14
TOPLAM	25



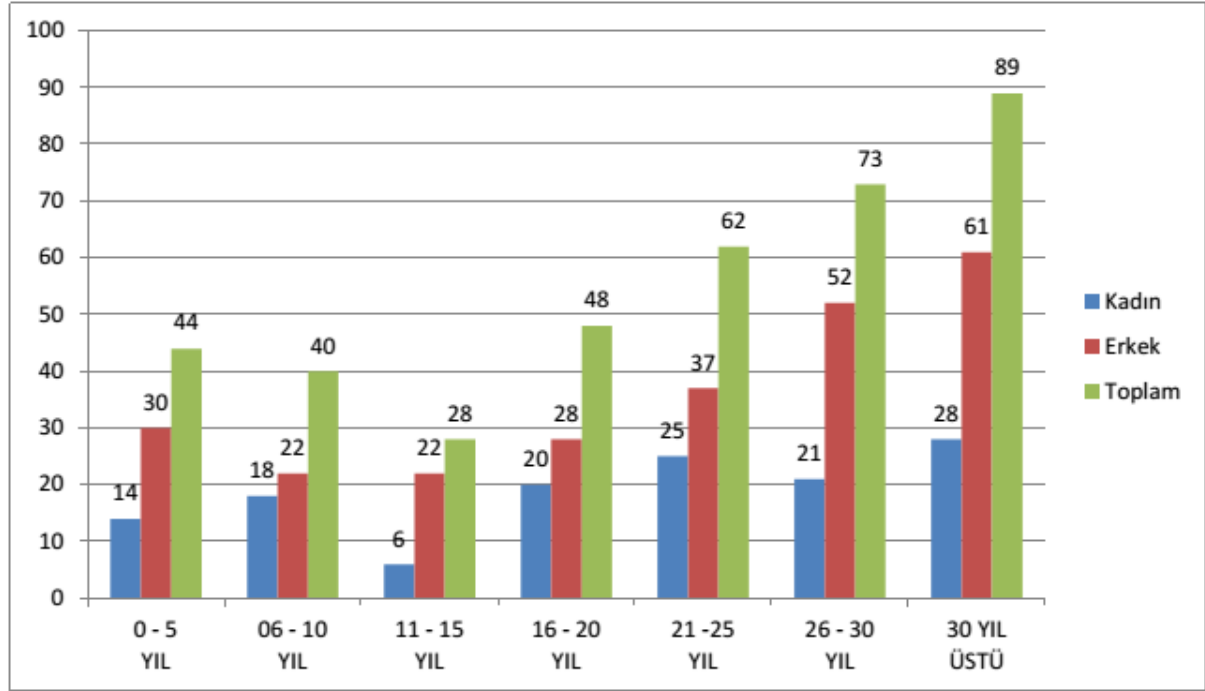
TOPLAM	
KADIN	132
ERKEK	252
TOPLAM	384



PERSONELİN HİZMET SÜRELERİNE GÖRE DAĞILIMI

PERSONELİNİN HİZMET SÜRELERİNE GÖRE DAĞILIMI

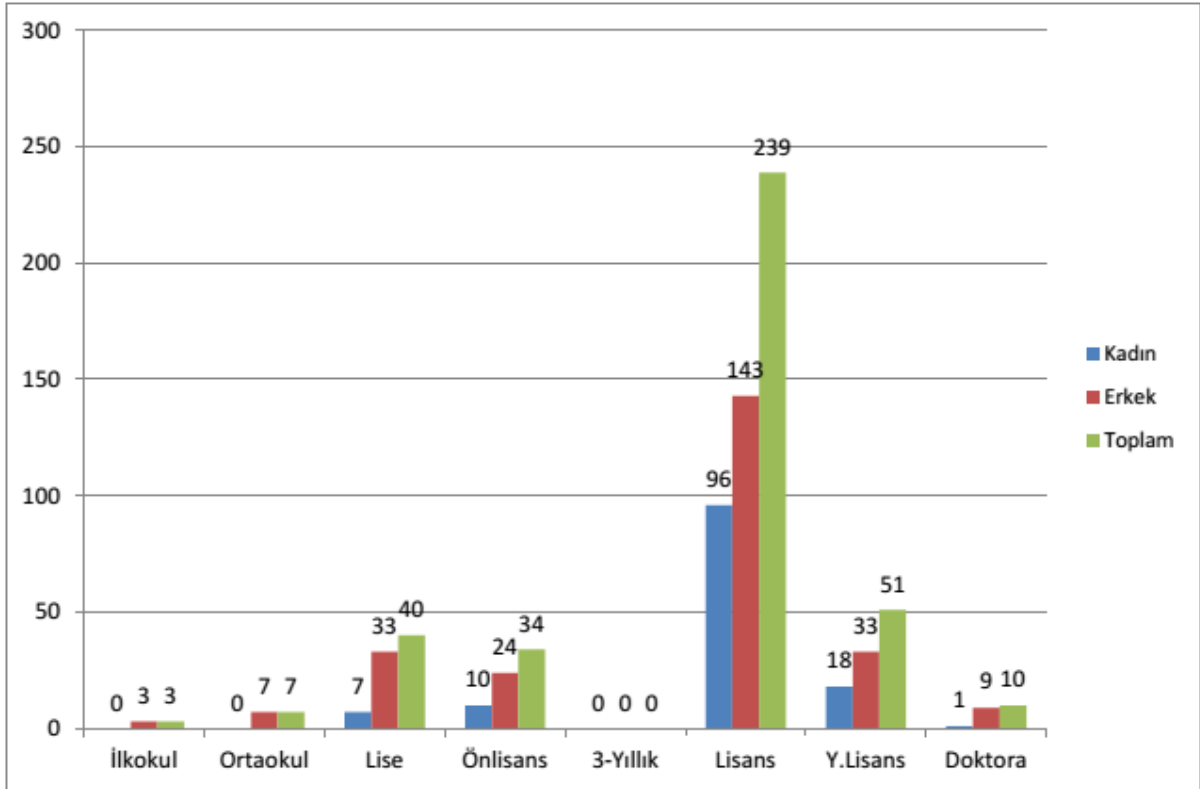
	0 - 5 YIL	06 - 10 YIL	11 - 15 YIL	16 - 20 YIL	21 - 25 YIL	26 - 30 YIL	30 YIL ÜSTÜ	Toplam Personel
Kadın	14	18	6	20	25	21	28	132
Erkek	30	22	22	28	37	52	61	252
Toplam	44	40	28	48	62	73	89	384



PERSONELİN ÖĞRENİM DURUMUNA GÖRE DAĞILIMI

PERSONELİNİN ÖĞRENİM DURUMU DAĞILIMI

	İlkokul	Ortaokul	Lise	Önlisans	3-Yıllık	Lisans	Y.Lisans	Doktora	Toplam Personel
Kadın	0	0	7	10	0	96	18	1	132
Erkek	3	7	33	24	0	143	33	9	252
Toplam	3	7	40	34	0	239	51	10	384



PERSONELİN YAŞ GRUPLARINA GÖRE DAĞILIMI

PERSONELİNİN YAŞ DAĞILIMI

	21 - 30 YAŞ	31 - 40 YAŞ	41 - 50 YAŞ	51 - 60 YAŞ	60 YAŞ ÜZERİ	TOPLAM PERSONEL
Kadın	10	30	41	45	6	132
Erkek	24	52	63	100	13	252
Toplam	34	82	104	145	19	384

