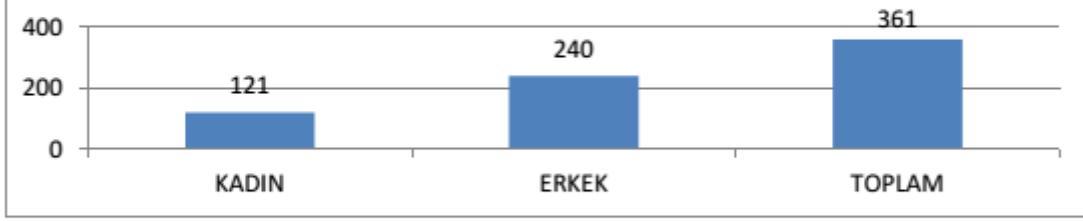


MART 2017 SONU İTİBARI İLE RTÜK İNSAN KAYNAKLARI İSTATİSTİKLERİ

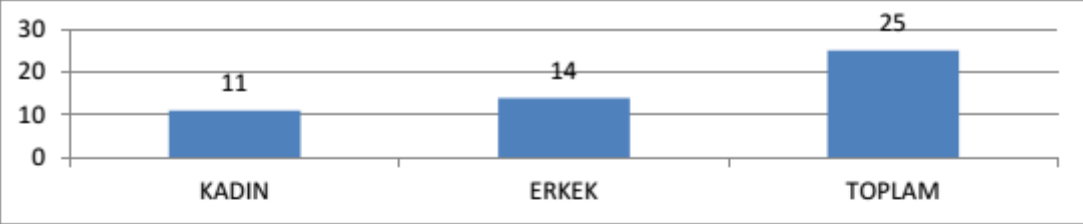
PERSONELİN CİNSİYET DURMUNA GÖRE DAĞILIMI

KADIN - ERKEK PERSONEL SAYISI

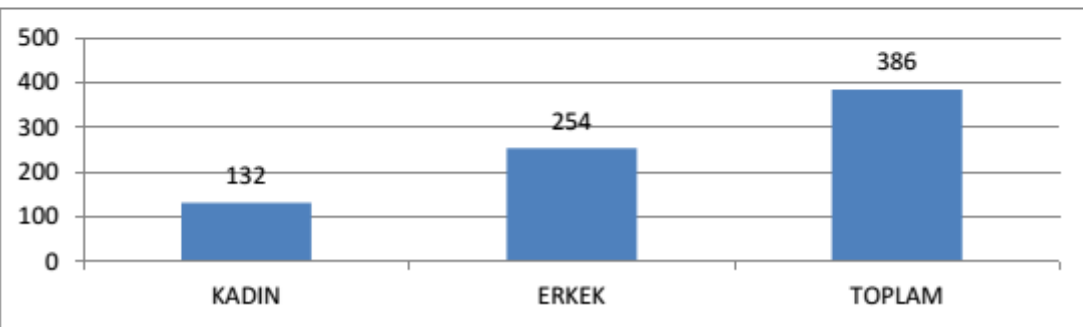
MERKEZ	
KADIN	121
ERKEK	240
TOPLAM	361



TAŞRA	
KADIN	11
ERKEK	14
TOPLAM	25



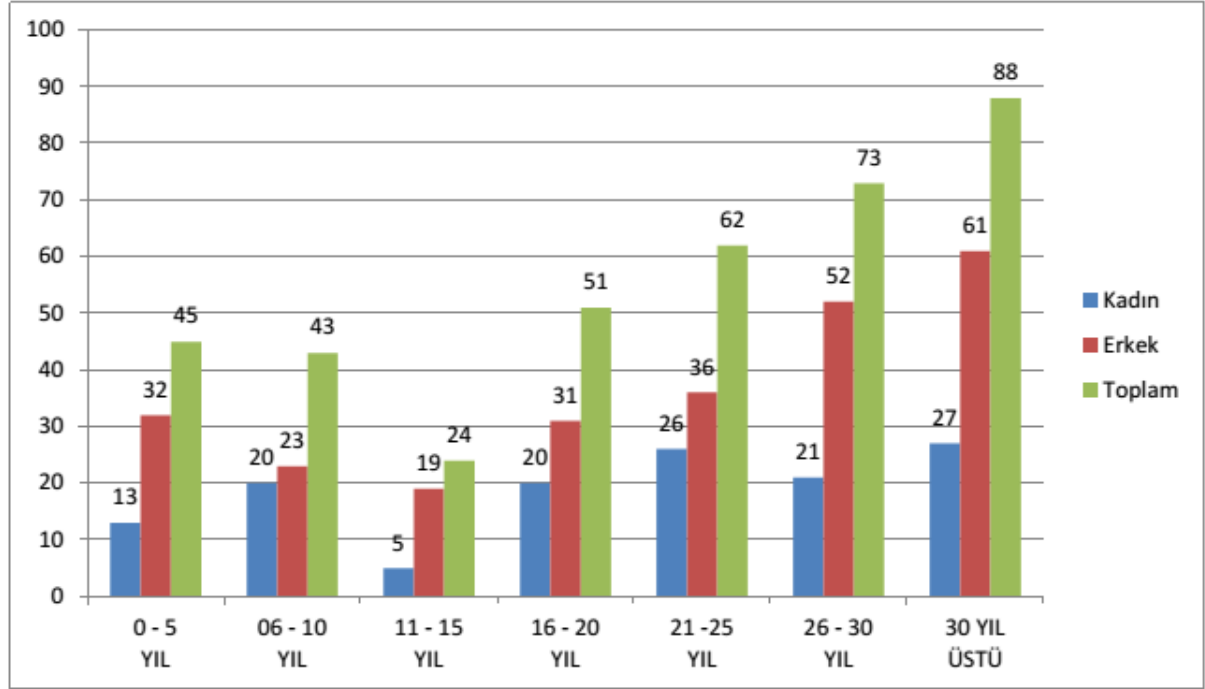
TOPLAM	
KADIN	132
ERKEK	254
TOPLAM	386



PERSONELİN HİZMET SÜRELERİNE GÖRE DAĞILIMI

PERSONELİNİN HİZMET SÜRELERİNE GÖRE DAĞILIMI

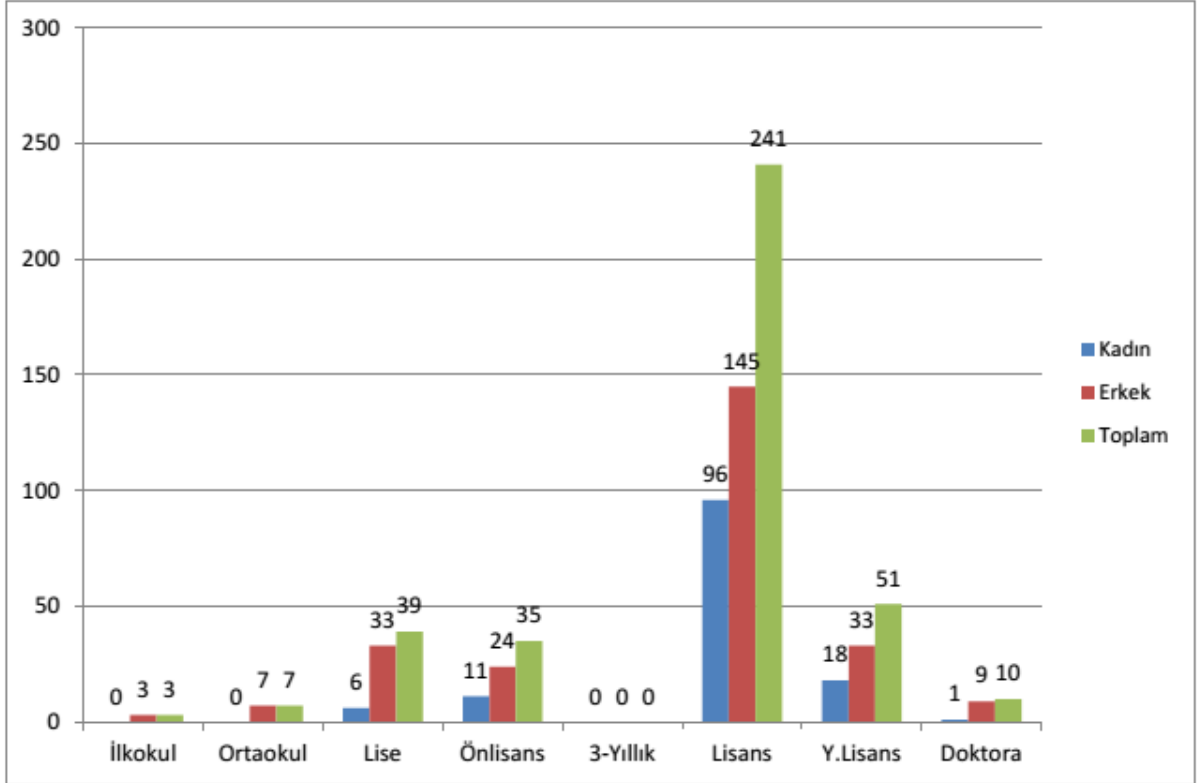
	0 - 5 YIL	06 - 10 YIL	11 - 15 YIL	16 - 20 YIL	21 -25 YIL	26 - 30 YIL	30 YIL ÜSTÜ	Toplam Personel
Kadın	13	20	5	20	26	21	27	132
Erkek	32	23	19	31	36	52	61	254
Toplam	45	43	24	51	62	73	88	386



PERSONELİN ÖĞRENİM DURUMUNA GÖRE DAĞILIMI

PERSONELİNİN ÖĞRENİM DURUMU DAĞILIMI

	İlkokul	Ortaokul	Lise	Önlisans	3-Yıllık	Lisans	Y.Lisans	Doktora	Toplam Personel
Kadın	0	0	6	11	0	96	18	1	132
Erkek	3	7	33	24	0	145	33	9	254
Toplam	3	7	39	35	0	241	51	10	386



PERSONELİN YAŞ GRUPLARINA GÖRE DAĞILIMI

PERSONELİNİN YAŞ DAĞILIMI

	21 - 30 YAŞ	31 - 40 YAŞ	41 - 50 YAŞ	51 - 60 YAŞ	60 YAŞ ÜZERİ	TOPLAM PERSONEL
Kadın	11	29	42	44	6	132
Erkek	25	54	64	98	13	254
Toplam	36	83	106	142	19	386

