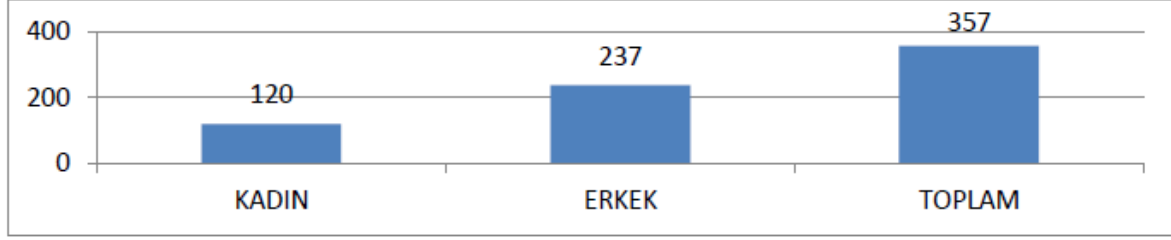


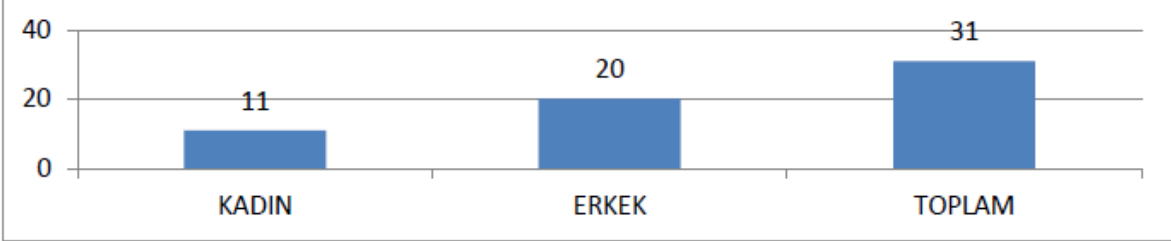
EYLÜL 2016 SONU İTİBARIYLA RTÜK İNSAN KAYNAKLARI İSTATİSTİKLERİ

PERSONELİN CİNSİYET DURMUNA GÖRE DAĞILIMI

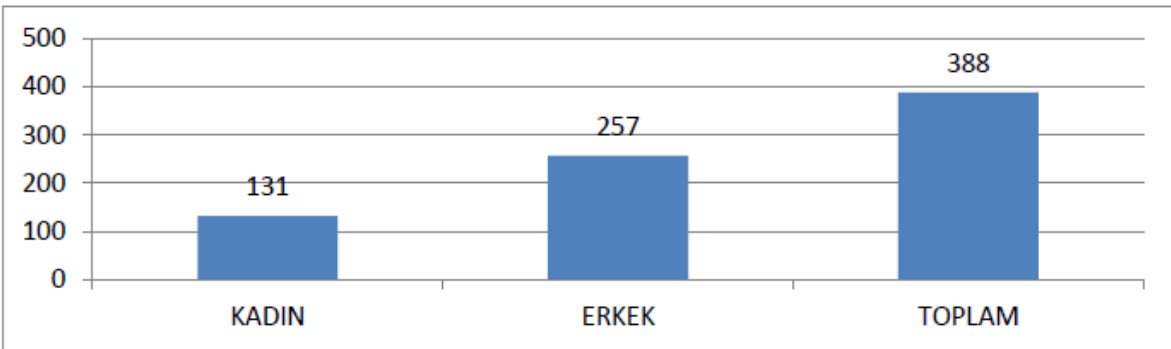
MERKEZ	
KADIN	120
ERKEK	237
TOPLAM	357



TAŞRA	
KADIN	11
ERKEK	20
TOPLAM	31

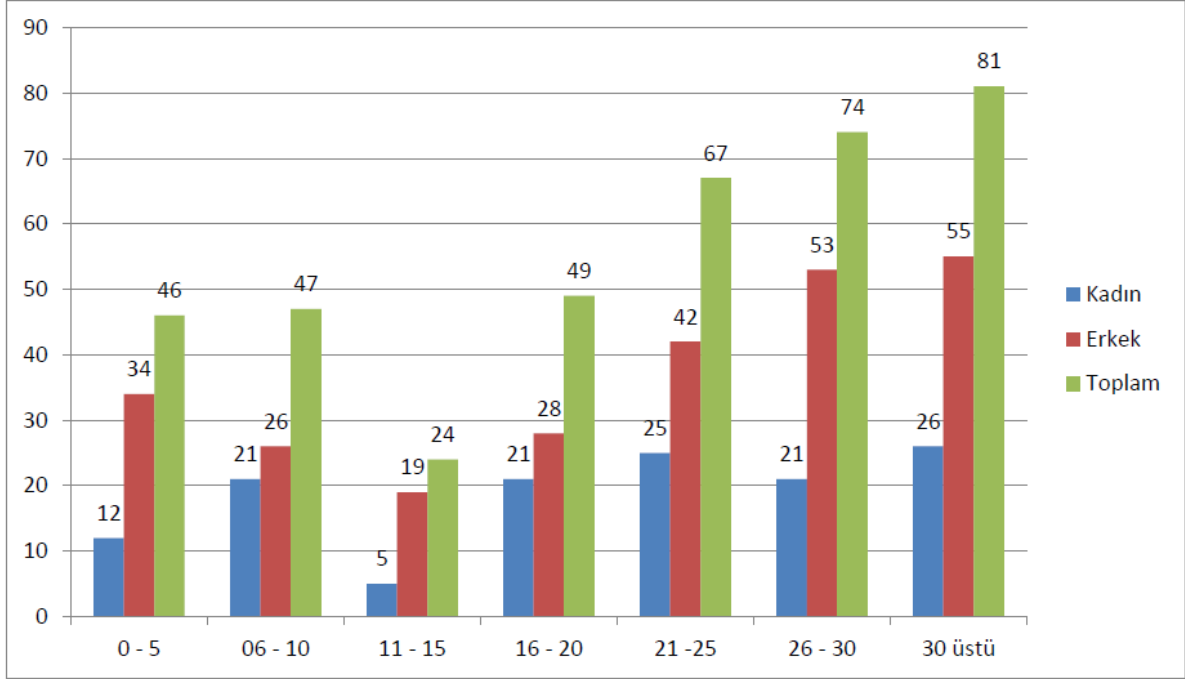


TOPLAM	
KADIN	131
ERKEK	257
TOPLAM	388



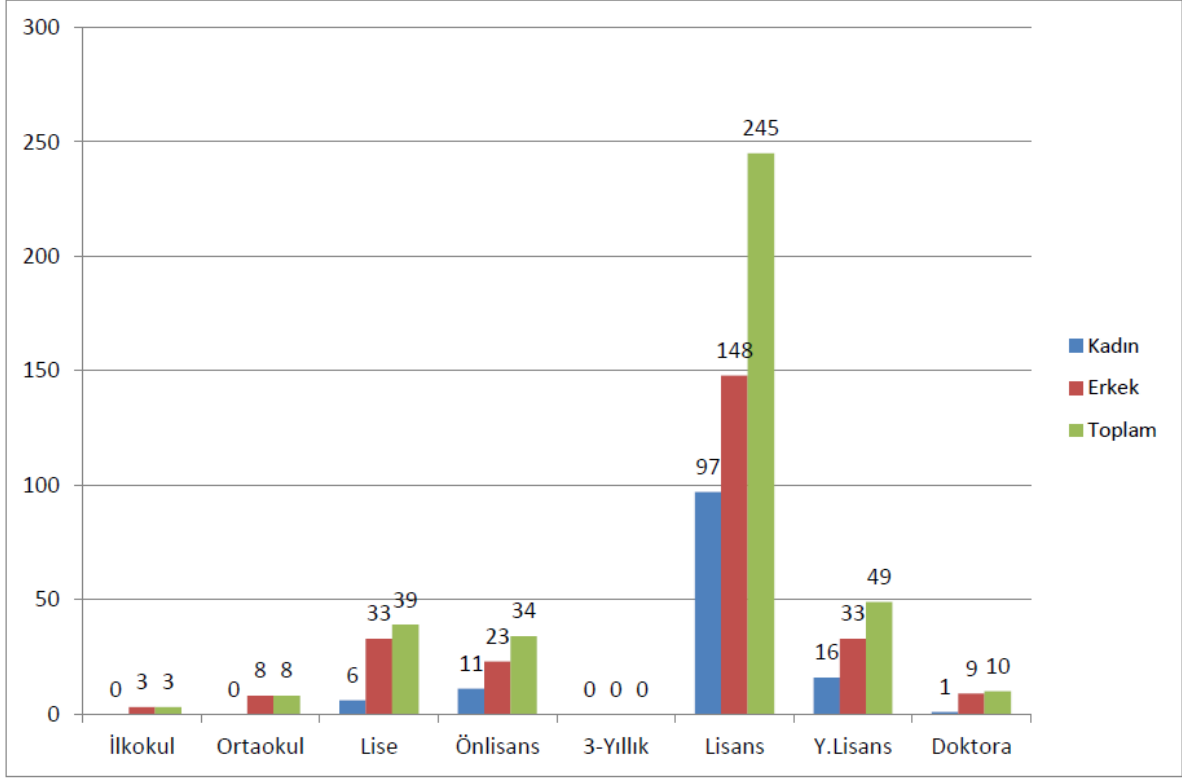
PERSONELİN HİZMET SÜRELERİNE GÖRE DAĞILIMI

	0 - 5	06 - 10	11 - 15	16 - 20	21 -25	26 - 30	30 üstü	Toplam Personel
Kadın	12	21	5	21	25	21	26	131
Erkek	34	26	19	28	42	53	55	257
Toplam	46	47	24	49	67	74	81	388



PERSONELİN ÖĞRENİM DURUMUNA GÖRE DAĞILIMI

	İlkokul	Ortaokul	Lise	Önlisans	3-Yıllık	Lisans	Y.Lisans	Doktora	Toplam Personel
Kadın	0	0	6	11	0	97	16	1	131
Erkek	3	8	33	23	0	148	33	9	257
Toplam	3	8	39	34	0	245	49	10	388



PERSONELİN YAŞ GRUPLARINA GÖRE DAĞILIMI

	21 - 30	31 - 40	41 - 50	51 - 60	60 üzeri	Toplam Personel
Kadın	12	27	45	42	5	131
Erkek	27	60	62	97	11	257
Toplam	39	87	107	139	16	388

