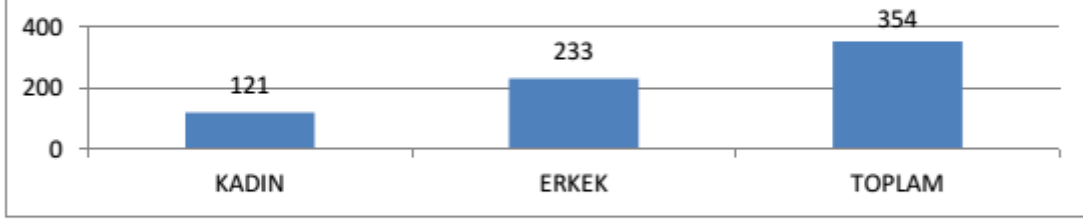


ARALIK 2016 SONU İTİBARIYLA RTÜK İNSAN KAYNAKLARI İSTATİSTİKLERİ

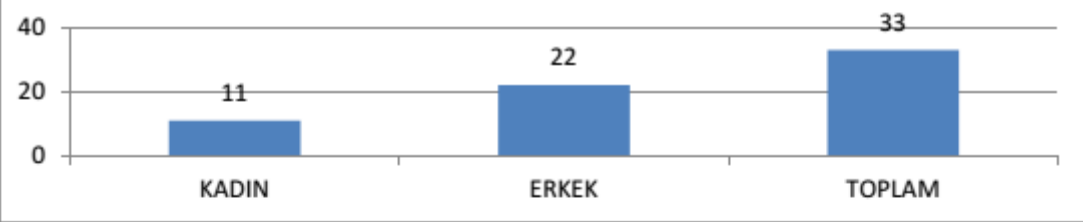
PERSONELİN CİNSİYET DURMUNA GÖRE DAĞILIMI

KADIN - ERKEK PERSONEL SAYISI

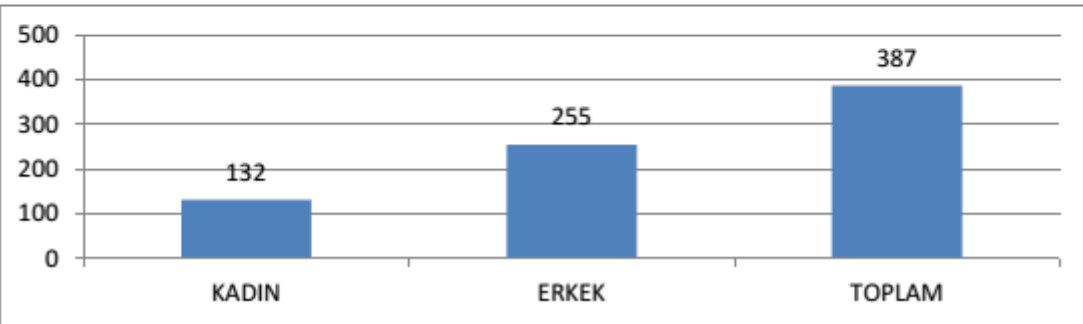
MERKEZ	
KADIN	121
ERKEK	233
TOPLAM	354



TAŞRA	
KADIN	11
ERKEK	22
TOPLAM	33



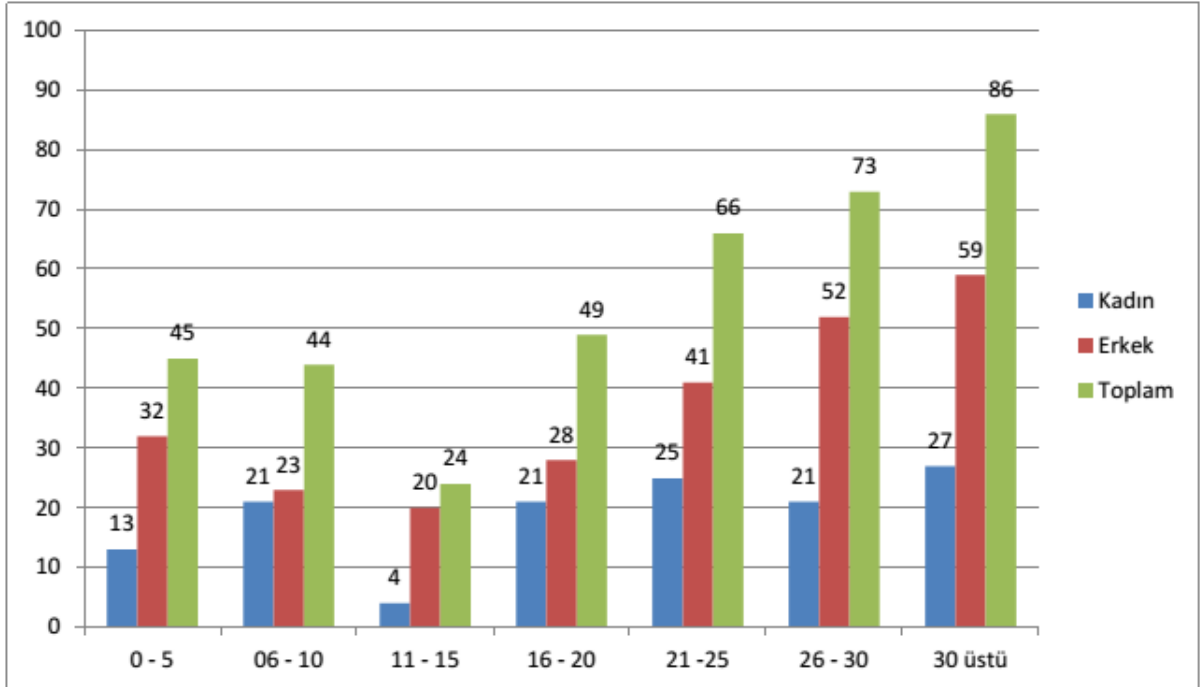
TOPLAM	
KADIN	132
ERKEK	255
TOPLAM	387



PERSONELİN HİZMET SÜRELERİNE GÖRE DAĞILIMI

PERSONELİNİN HİZMET SÜRELERİNE GÖRE DAĞILIMI

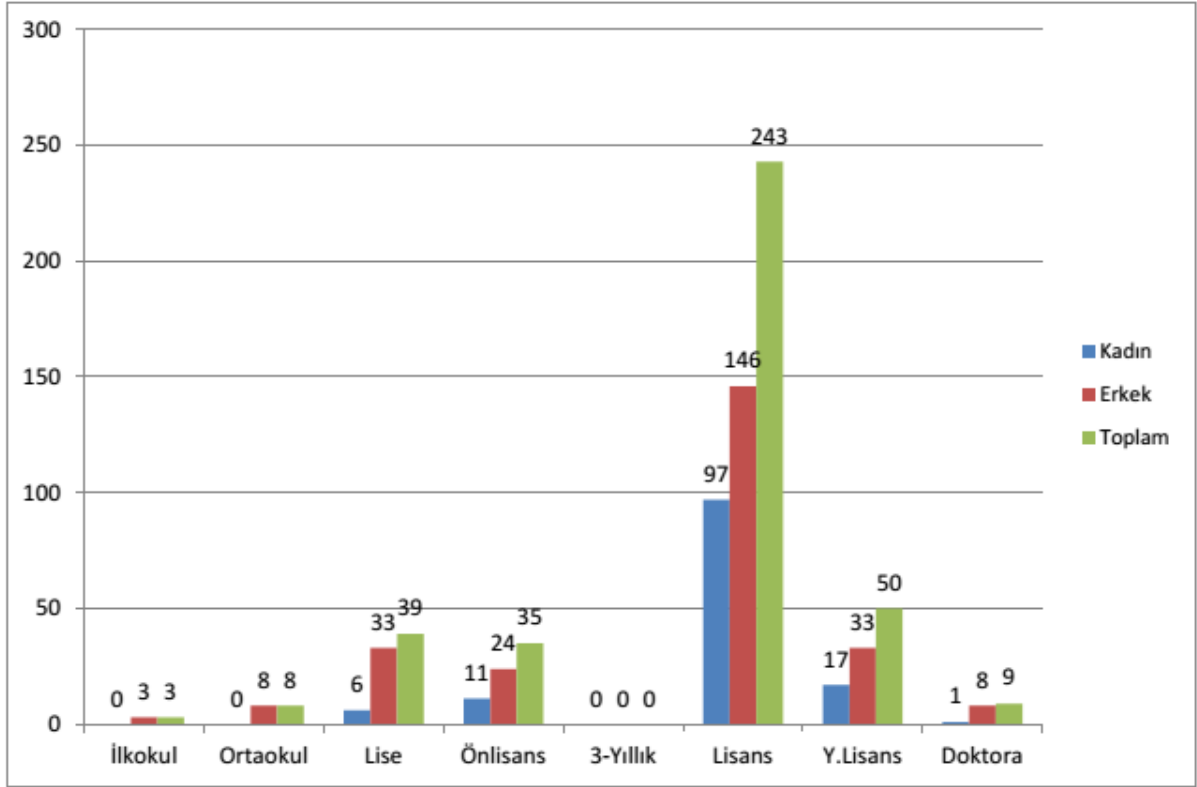
	0 - 5	06 - 10	11 - 15	16 - 20	21 -25	26 - 30	30 üstü	Toplam Personel
Kadın	13	21	4	21	25	21	27	132
Erkek	32	23	20	28	41	52	59	255
Toplam	45	44	24	49	66	73	86	387



PERSONELİN ÖĞRENİM DURUMUNA GÖRE DAĞILIMI

PERSONELİNİN ÖĞRENİM DURUMU DAĞILIMI

	İlkokul	Ortaokul	Lise	Önlisans	3-Yıllık	Lisans	Y.Lisans	Doktora	Toplam Personel
Kadın	0	0	6	11	0	97	17	1	132
Erkek	3	8	33	24	0	146	33	8	255
Toplam	3	8	39	35	0	243	50	9	387



PERSONELİN YAŞ GRUPLARINA GÖRE DAĞILIMI

PERSONELİNİN YAŞ DAĞILIMI

	21 - 30	31 - 40	41 - 50	51 - 60	60 üzeri	Toplam Personel
Kadın	11	29	44	43	5	132
Erkek	25	55	64	100	11	255
Toplam	36	84	108	143	16	387

