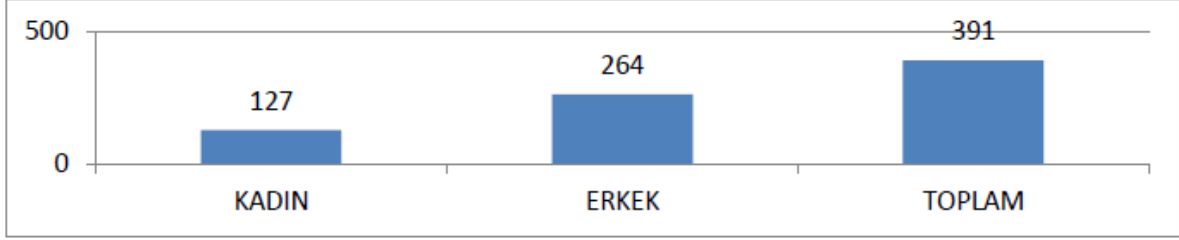


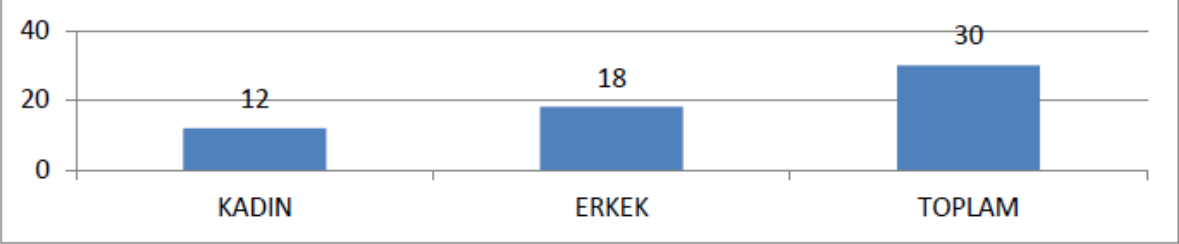
## OCAK 2016 SONU İTİBARIYLA RTÜK İNSAN KAYNAKLARI İSTATİSTİKLERİ

### PERSONELİN CİNSİYET DURMUNA GÖRE DAĞILIMI

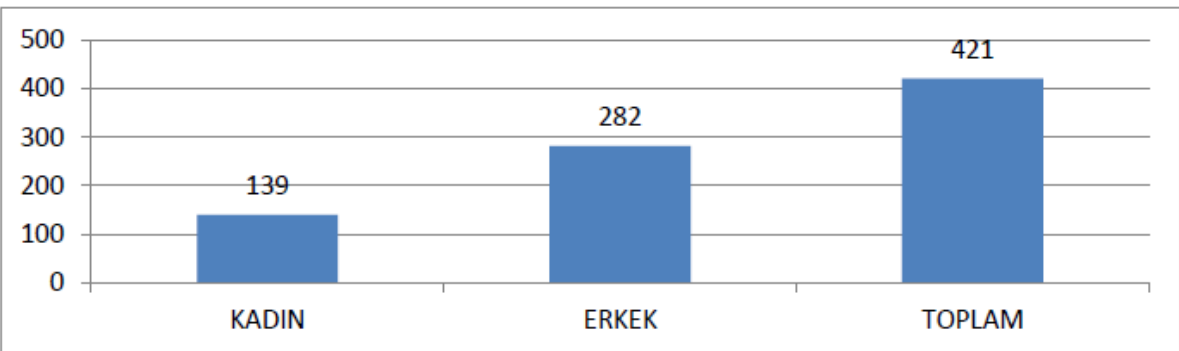
MERKEZ	
KADIN	127
ERKEK	264
TOPLAM	391



TAŞRA	
KADIN	12
ERKEK	18
TOPLAM	30

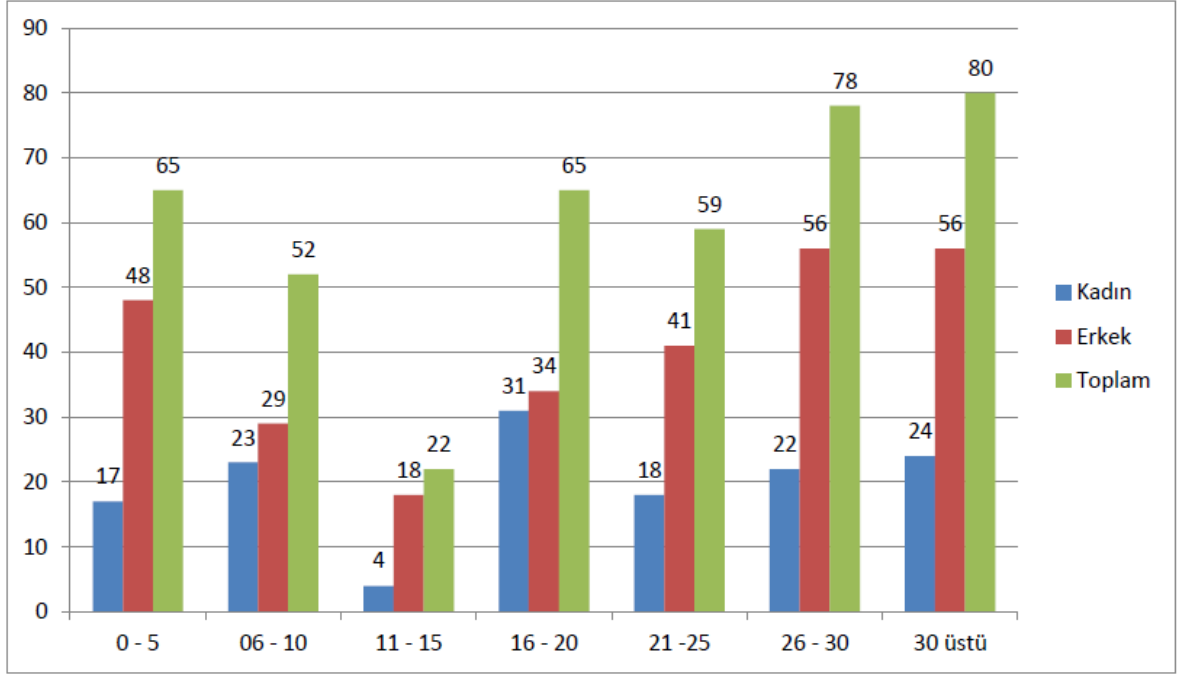


TOPLAM	
KADIN	139
ERKEK	282
TOPLAM	421



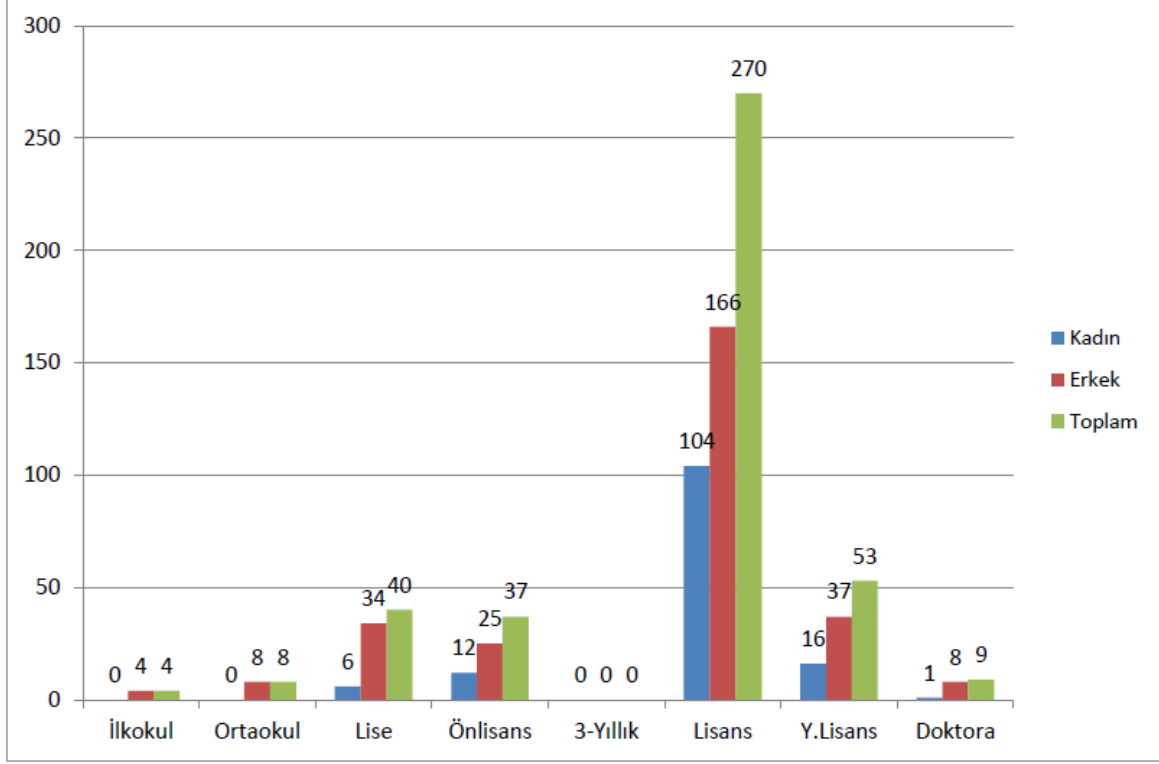
## PERSONELİN HİZMET SÜRELERİNE GÖRE DAĞILIMI

	0 - 5	06 - 10	11 - 15	16 - 20	21 -25	26 - 30	30 üstü	Toplam Personel
Kadın	17	23	4	31	18	22	24	139
Erkek	48	29	18	34	41	56	56	282
Toplam	65	52	22	65	59	78	80	421



## PERSONELİN ÖĞRENİM DURUMUNA GÖRE DAĞILIMI

	İlkokul	Ortaokul	Lise	Önlisans	3-Yıllık	Lisans	Y.Lisans	Doktora	Toplam Personel
<b>Kadın</b>	0	0	6	12	0	104	16	1	139
<b>Erkek</b>	4	8	34	25	0	166	37	8	282
<b>Toplam</b>	4	8	40	37	0	270	53	9	421



## PERSONELİN YAŞ GRUPLARINA GÖRE DAĞILIMI

	21 - 30	31 - 40	41 - 50	51 - 60	60 üzeri	Toplam Personel
Kadın	14	33	47	41	4	139
Erkek	35	69	78	91	9	282
Toplam	49	102	125	132	13	421

