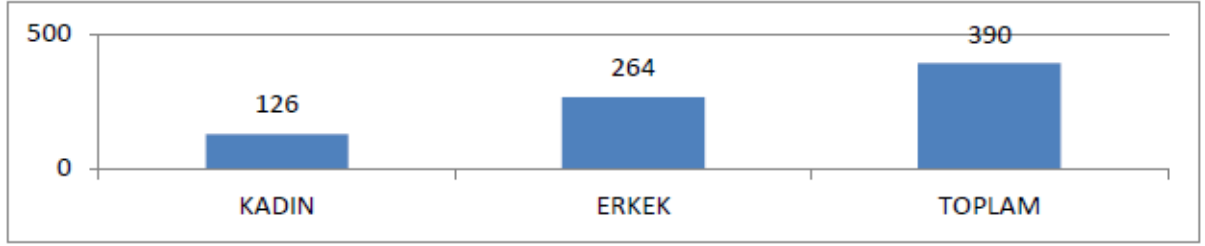


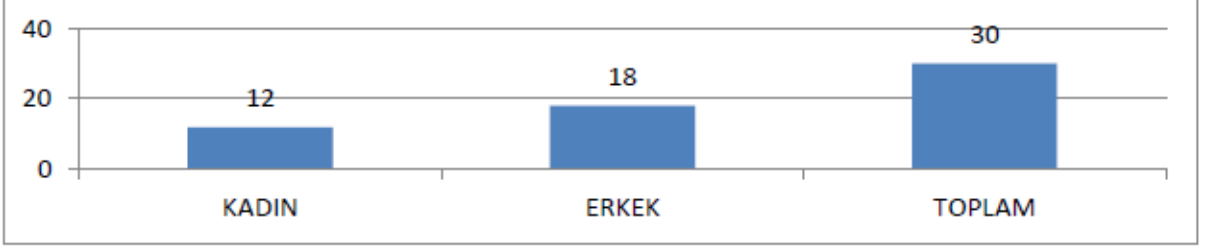
## NİSAN 2016 SONU İTİBARIYLA RTÜK İNSAN KAYNAKLARI İSTATİSTİKLERİ

### PERSONELİN CİNSİYET DURMUNA GÖRE DAĞILIMI

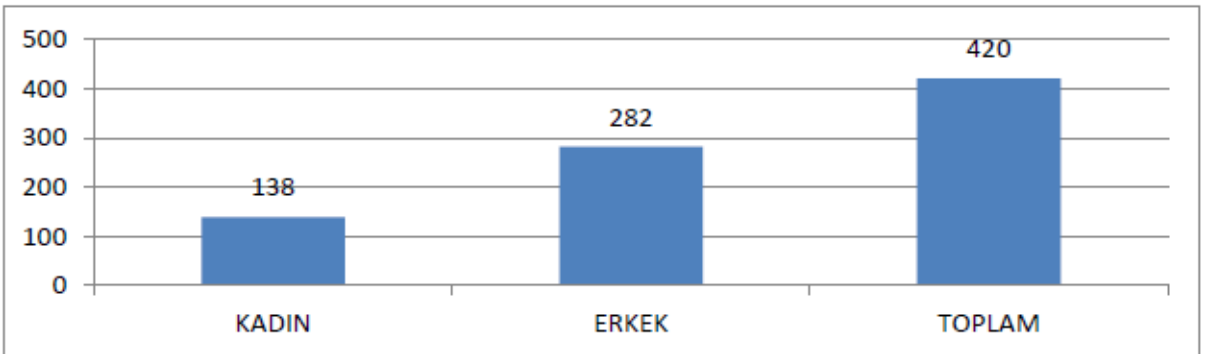
MERKEZ	
KADIN	126
ERKEK	264
TOPLAM	390



TAŞRA	
KADIN	12
ERKEK	18
TOPLAM	30

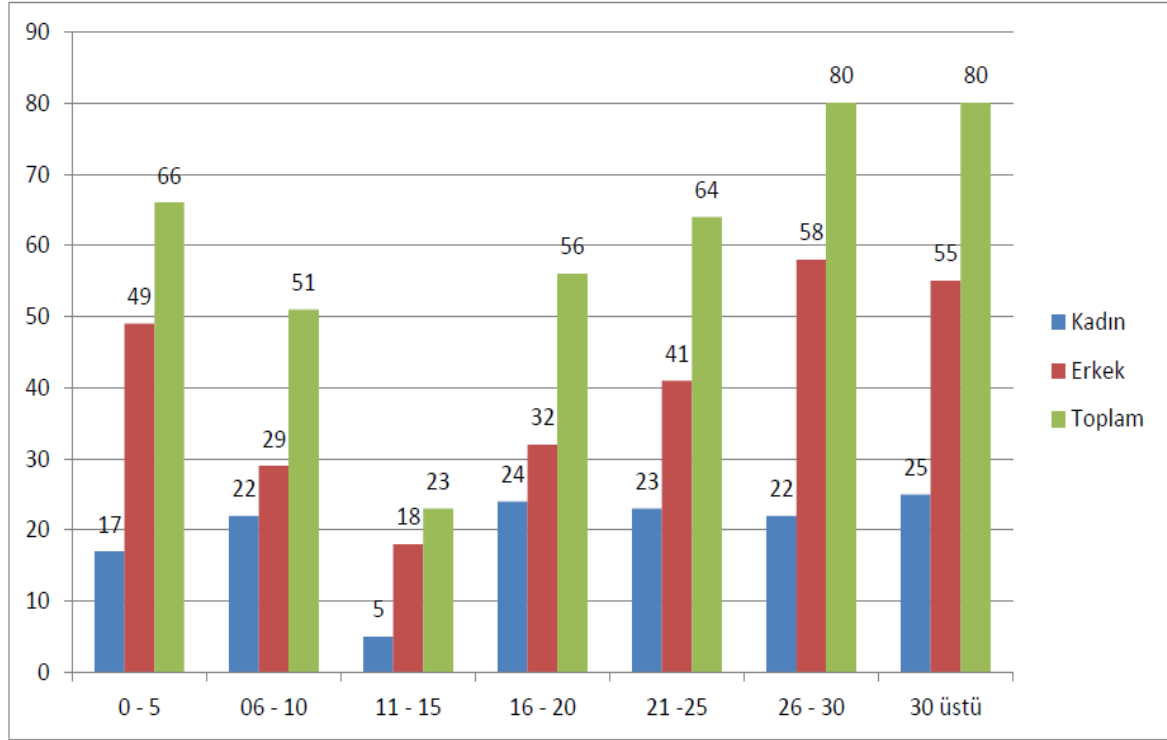


TOPLAM	
KADIN	138
ERKEK	282
TOPLAM	420



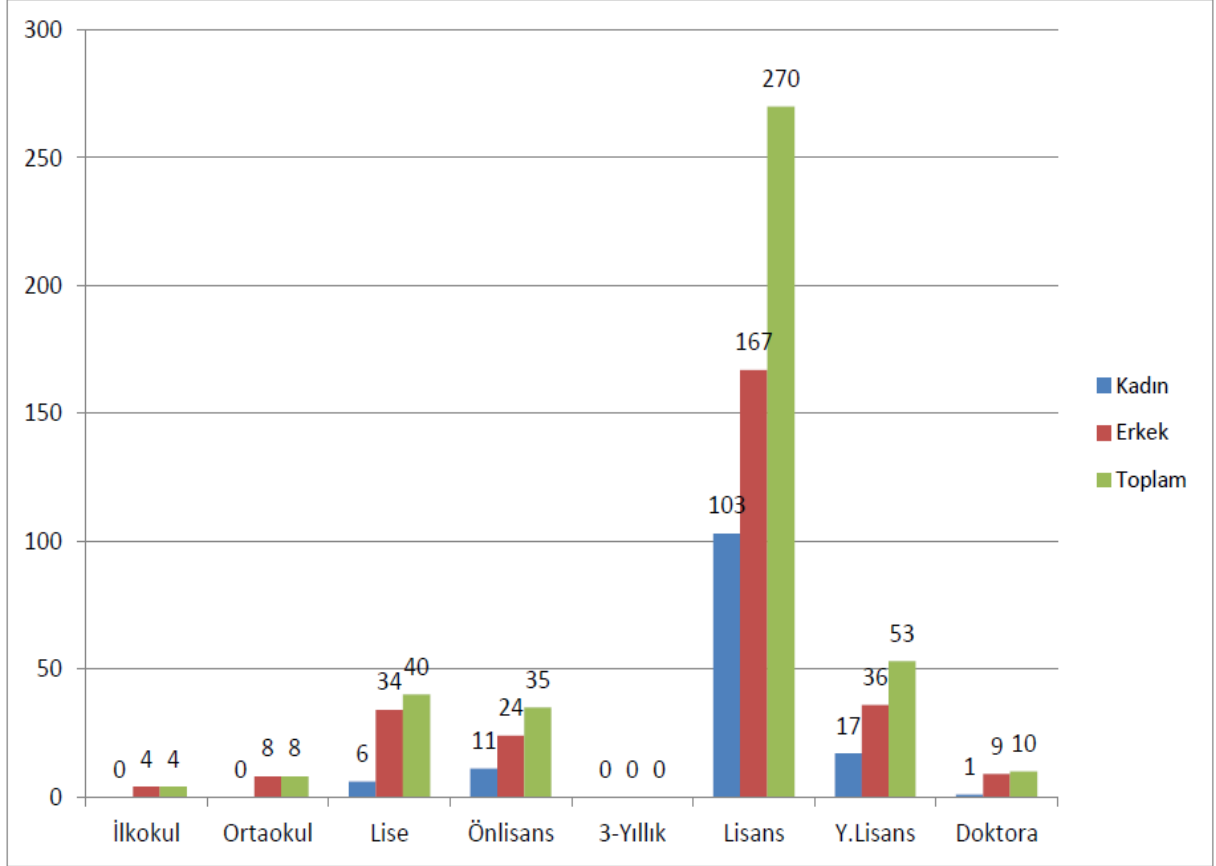
## PERSONELİN HİZMET SÜRELERİNE GÖRE DAĞILIMI

	0 - 5	06 - 10	11 - 15	16 - 20	21 - 25	26 - 30	30 üstü	Toplam Personel
Kadın	17	22	5	24	23	22	25	138
Erkek	49	29	18	32	41	58	55	282
Toplam	66	51	23	56	64	80	80	420



PERSONELİN ÖĞRENİM DURUMUNA GÖRE DAĞILIMI

	İlkokul	Ortaokul	Lise	Önlisans	3-Yıllık	Lisans	Y.Lisans	Doktora	Toplam Personel
<b>Kadın</b>	0	0	6	11	0	103	17	1	138
<b>Erkek</b>	4	8	34	24	0	167	36	9	282
<b>Toplam</b>	4	8	40	35	0	270	53	10	420



## PERSONELİN YAŞ GRUPLARINA GÖRE DAĞILIMI

	21 - 30	31 - 40	41 - 50	51 - 60	60 üzeri	Toplam Personel
Kadın	14	32	47	42	3	138
Erkek	34	71	66	103	8	282
Toplam	48	103	113	145	11	420

