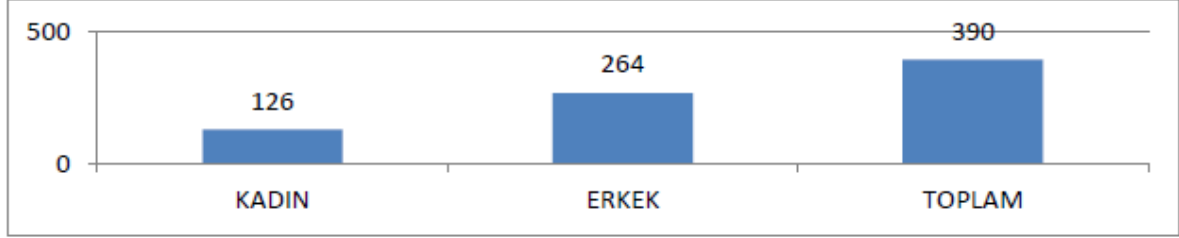


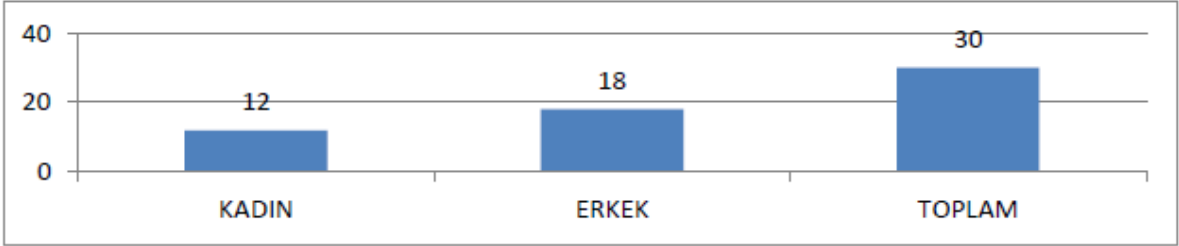
MAYIS 2016 SONU İTİBARIYLA RTÜK İNSAN KAYNAKLARI İSTATİSTİKLERİ

PERSONELİN CİNSİYET DURMUNA GÖRE DAĞILIMI

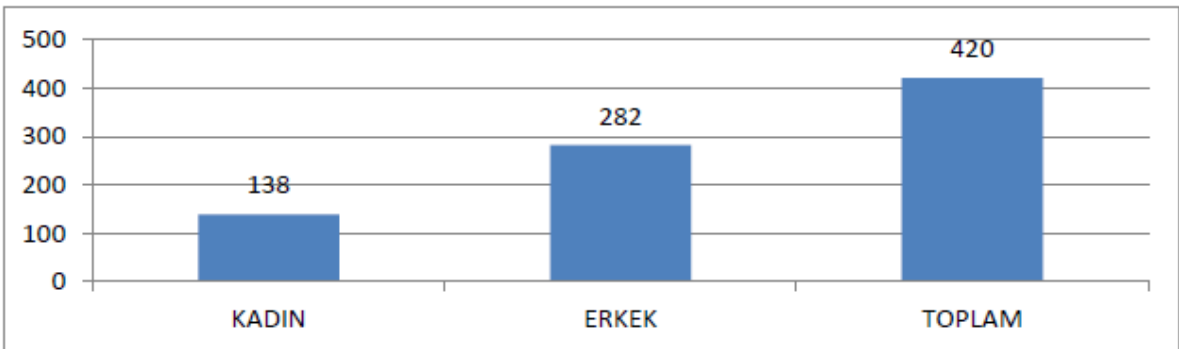
MERKEZ	
KADIN	126
ERKEK	264
TOPLAM	390



TAŞRA	
KADIN	12
ERKEK	18
TOPLAM	30

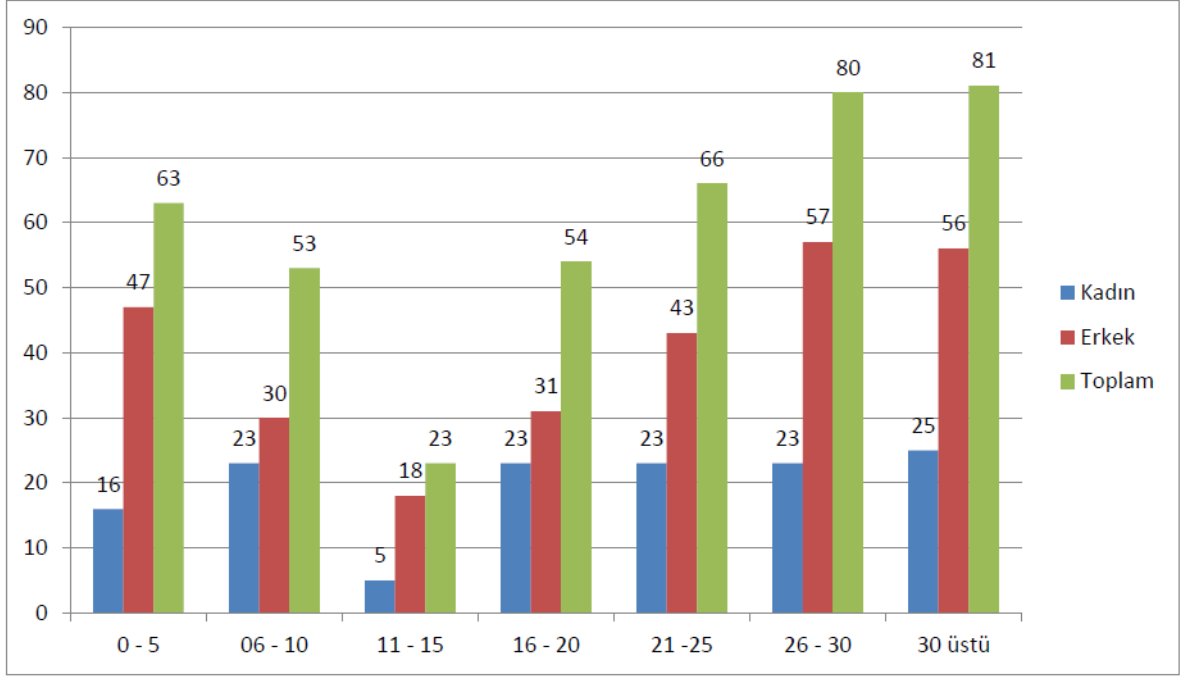


TOPLAM	
KADIN	138
ERKEK	282
TOPLAM	420



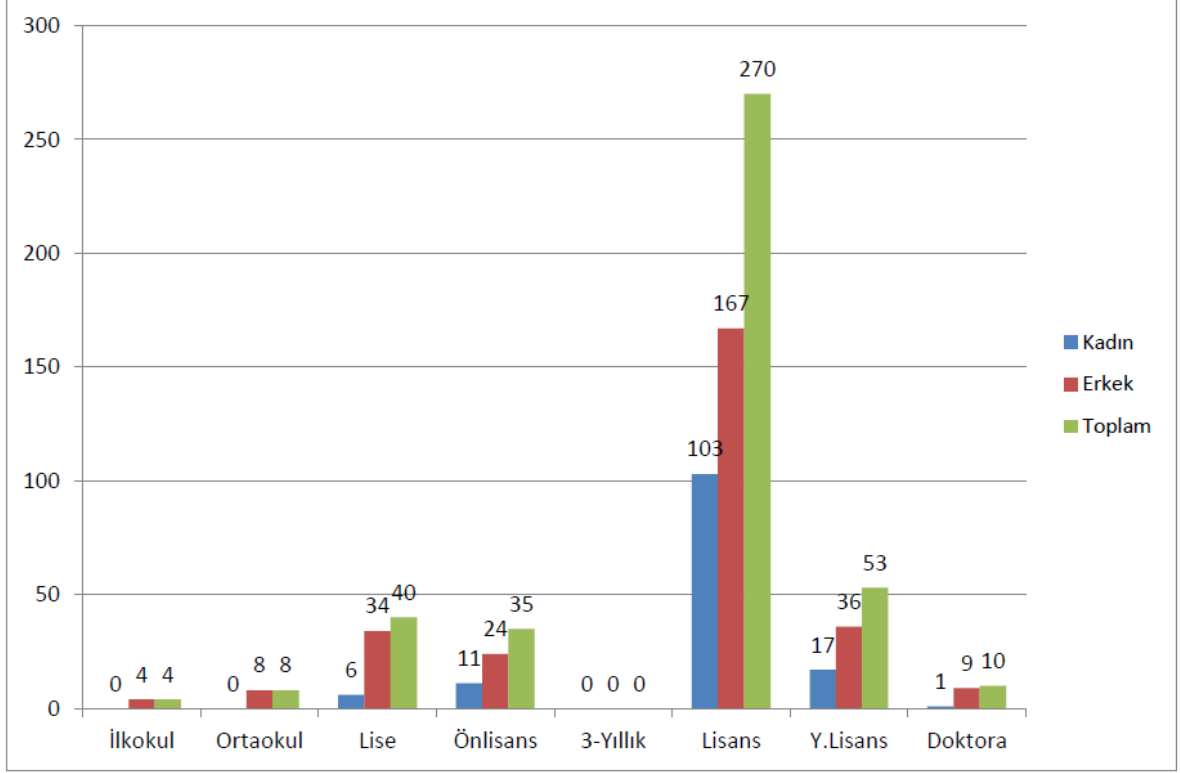
PERSONELİN HİZMET SÜRELERİNE GÖRE DAĞILIMI

	0 - 5	06 - 10	11 - 15	16 - 20	21 - 25	26 - 30	30 üstü	Toplam Personel
Kadın	16	23	5	23	23	23	25	138
Erkek	47	30	18	31	43	57	56	282
Toplam	63	53	23	54	66	80	81	420



PERSONELİN ÖĞRENİM DURUMUNA GÖRE DAĞILIMI

	İlkokul	Ortaokul	Lise	Önlisans	3-Yıllık	Lisans	Y.Lisans	Doktora	Toplam Personel
Kadın	0	0	6	11	0	103	17	1	138
Erkek	4	8	34	24	0	167	36	9	282
Toplam	4	8	40	35	0	270	53	10	420



PERSONELİN YAŞ GRUPLARINA GÖRE DAĞILIMI

	21 - 30	31 - 40	41 - 50	51 - 60	60 üzeri	Toplam Personel
Kadın	14	32	46	43	3	138
Erkek	34	71	66	102	9	282
Toplam	48	103	112	145	12	420

