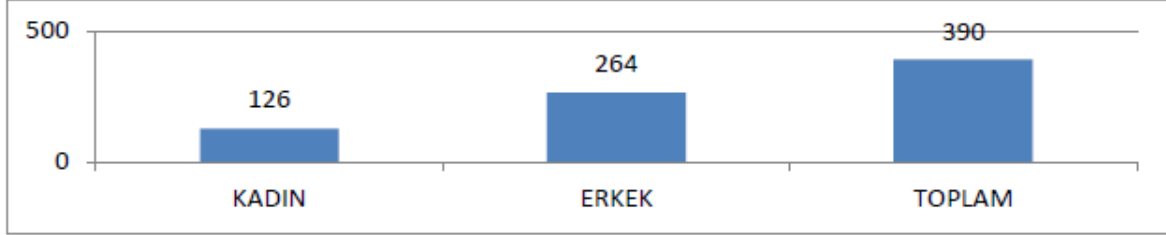


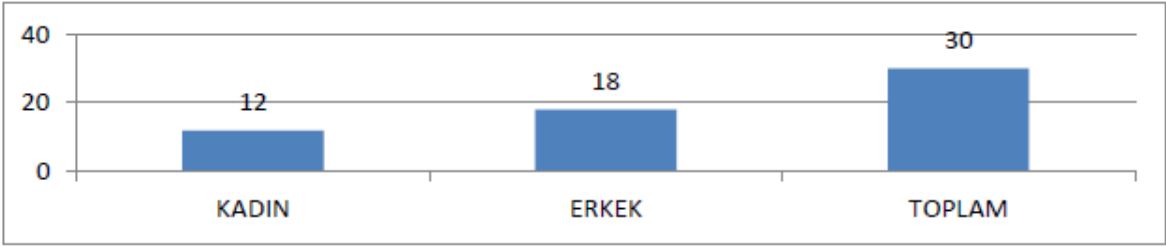
## HAZİRAN 2016 SONU İTİBARI İLE RTÜK İNSAN KAYNAKLARI İSTATİSTİKLERİ

### PERSONELİN CİNSİYET DURMUNA GÖRE DAĞILIMI

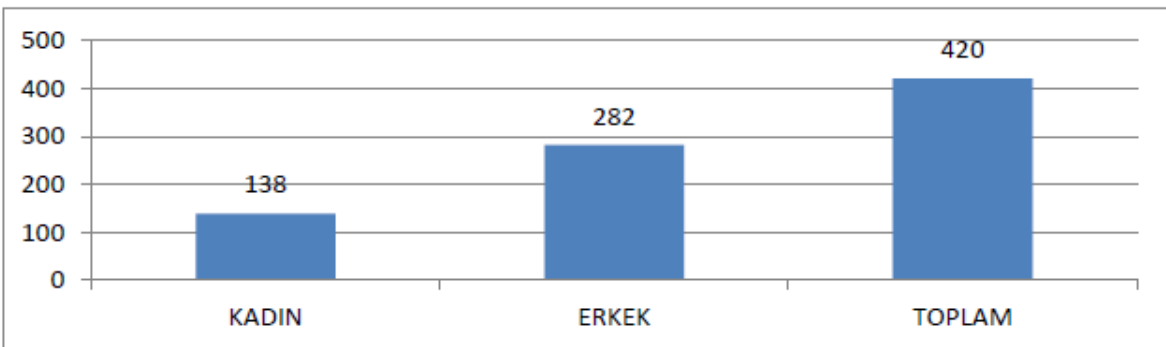
MERKEZ	
KADIN	126
ERKEK	264
TOPLAM	390



TAŞRA	
KADIN	12
ERKEK	18
TOPLAM	30

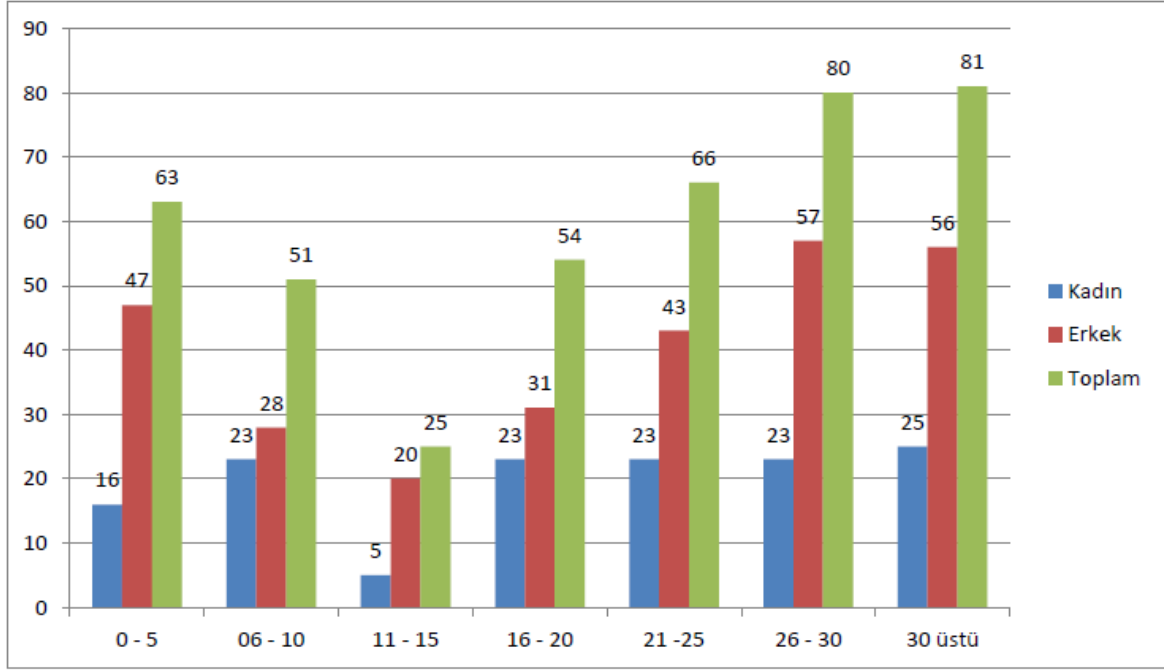


TOPLAM	
KADIN	138
ERKEK	282
TOPLAM	420



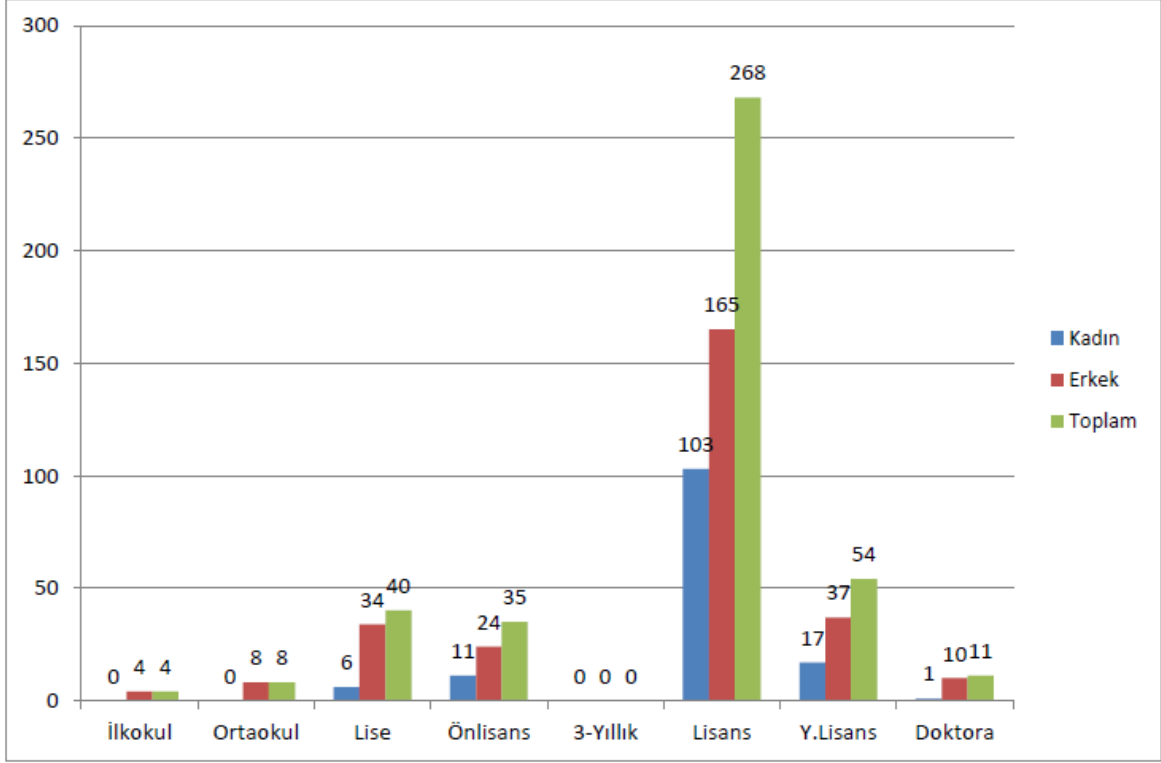
## PERSONELİN HİZMET SÜRELERİNE GÖRE DAĞILIMI

	0 - 5	06 - 10	11 - 15	16 - 20	21 -25	26 - 30	30 üstü	Toplam Personel
Kadın	16	23	5	23	23	23	25	138
Erkek	47	28	20	31	43	57	56	282
Toplam	63	51	25	54	66	80	81	420



PERSONELİN ÖĞRENİM DURUMUNA GÖRE DAĞILIMI

	İlkokul	Ortaokul	Lise	Önlisans	3-Yıllık	Lisans	Y.Lisans	Doktora	Toplam Personel
<b>Kadın</b>	0	0	6	11	0	103	17	1	138
<b>Erkek</b>	4	8	34	24	0	165	37	10	282
<b>Toplam</b>	4	8	40	35	0	268	54	11	420



## PERSONELİN YAŞ GRUPLARINA GÖRE DAĞILIMI

	21 - 30	31 - 40	41 - 50	51 - 60	60 üzeri	Toplam Personel
Kadın	14	31	47	42	4	138
Erkek	34	70	67	102	9	282
Toplam	48	101	114	144	13	420

