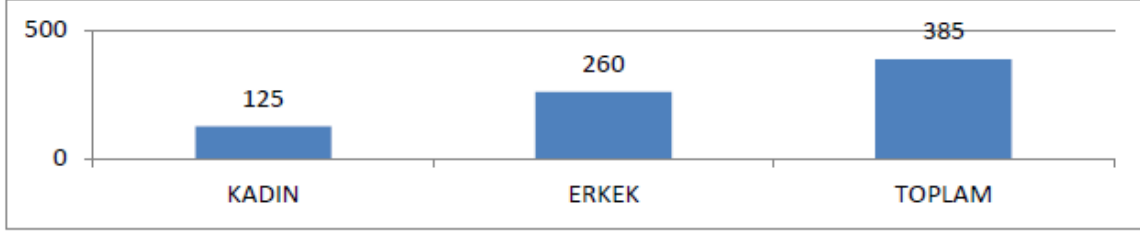


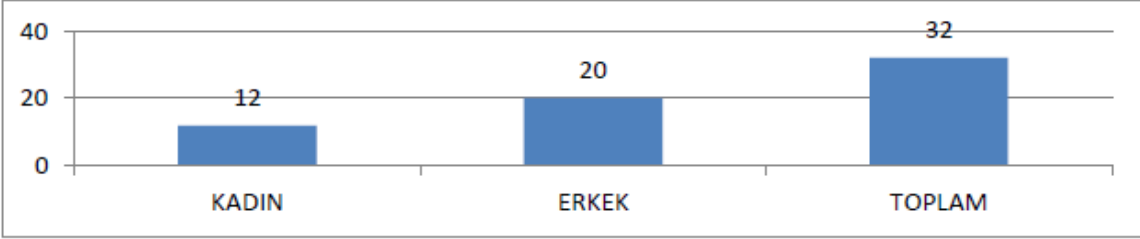
AĞUSTOS 2016 SONU İTİBARI İLE RTÜK İNSAN KAYNAKLARI İSTATİSTİKLERİ

PERSONELİN CİNSİYET DURMUNA GÖRE DAĞILIMI

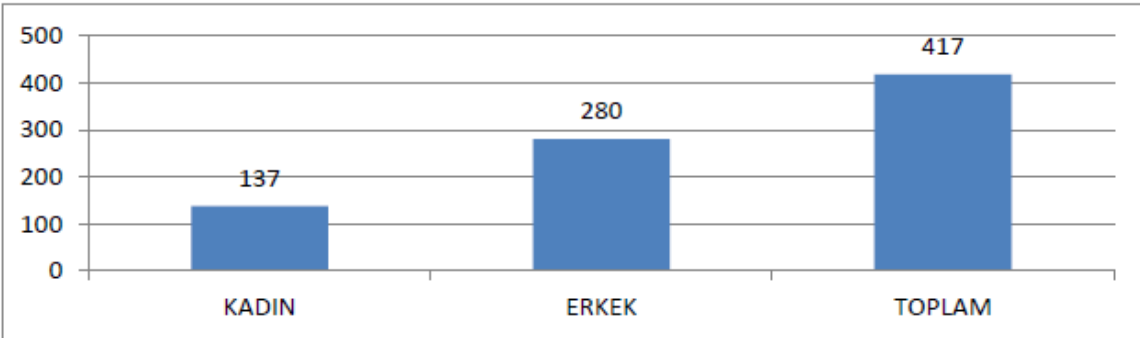
MERKEZ	
KADIN	125
ERKEK	260
TOPLAM	385



TAŞRA	
KADIN	12
ERKEK	20
TOPLAM	32

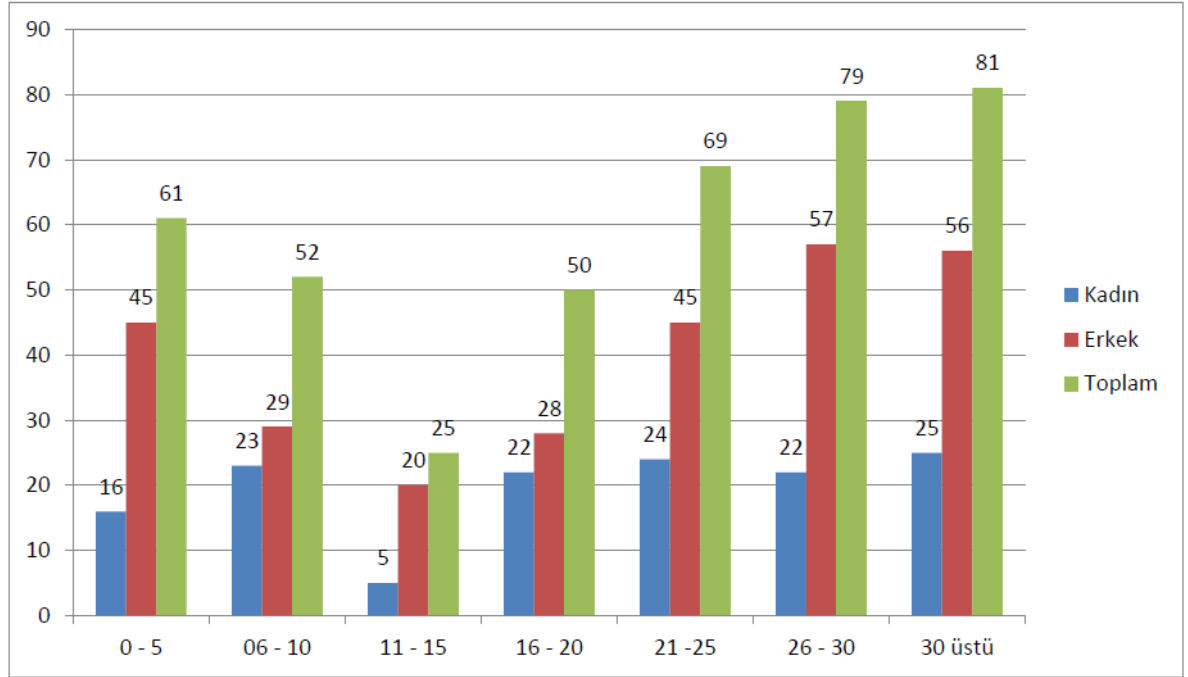


TOPLAM	
KADIN	137
ERKEK	280
TOPLAM	417



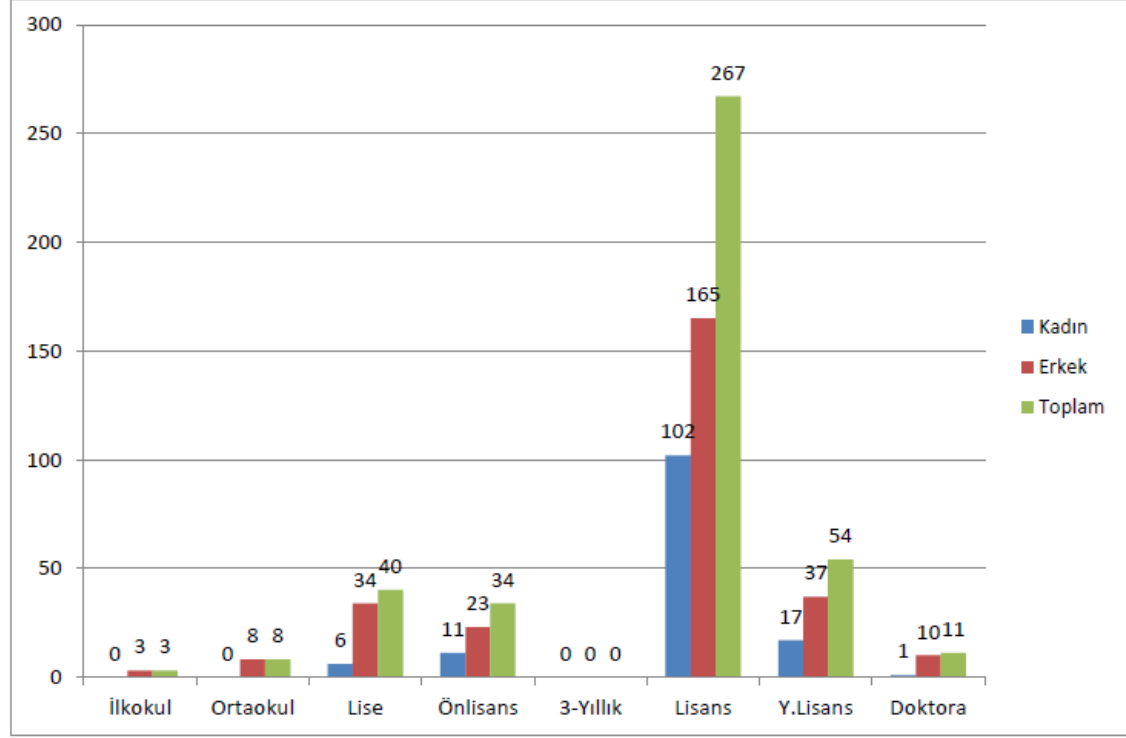
PERSONELİN HİZMET SÜRELERİNE GÖRE DAĞILIMI

	0 - 5	06 - 10	11 - 15	16 - 20	21 -25	26 - 30	30 üstü	Toplam Personel
Kadın	16	23	5	22	24	22	25	137
Erkek	45	29	20	28	45	57	56	280
Toplam	61	52	25	50	69	79	81	417



PERSONELİN ÖĞRENİM DURUMUNA GÖRE DAĞILIMI

	İlkokul	Ortaokul	Lise	Önlisans	3-Yıllık	Lisans	Y.Lisans	Doktora	Toplam Personel
Kadın	0	0	6	11	0	102	17	1	137
Erkek	3	8	34	23	0	165	37	10	280
Toplam	3	8	40	34	0	267	54	11	417



PERSONELİN YAŞ GRUPLARINA GÖRE DAĞILIMI

	21 - 30	31 - 40	41 - 50	51 - 60	60 üzeri	Toplam Personel
Kadın	14	31	45	42	5	137
Erkek	34	68	68	101	9	280
Toplam	48	99	113	143	14	417

