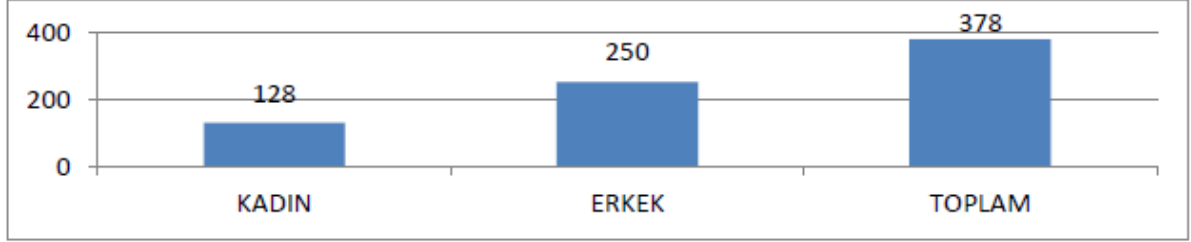


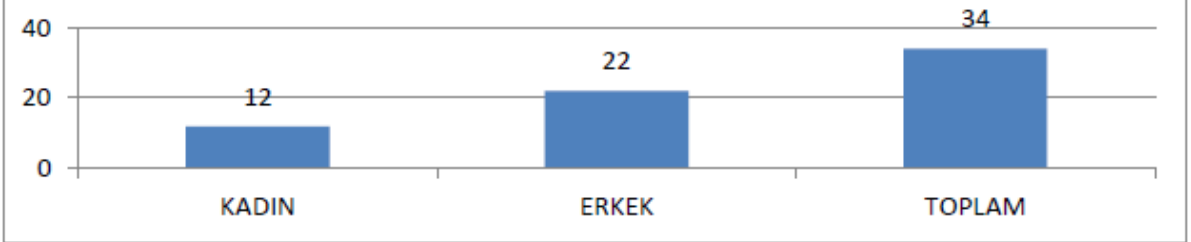
OCAK 2015 SONU İTİBARIYLA RTÜK İNSAN KAYNAKLARI İSTATİSTİKLERİ

PERSONELİN CİNSİYET DURMUNA GÖRE DAĞILIMI

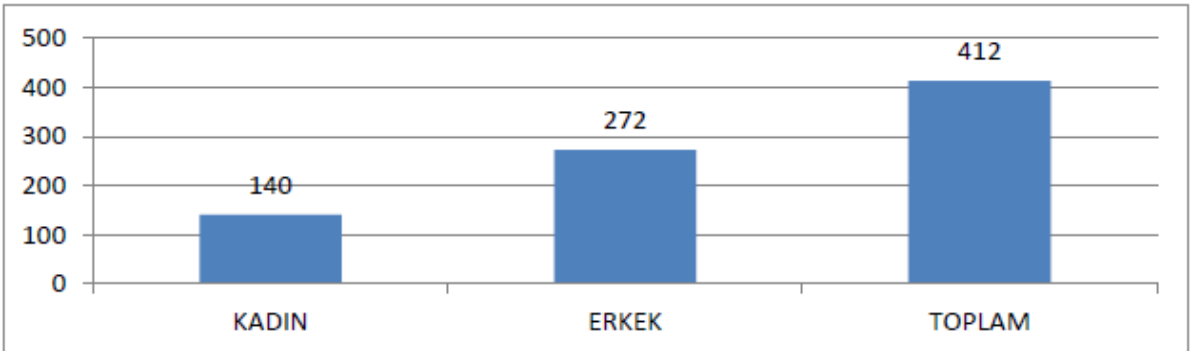
MERKEZ	
KADIN	128
ERKEK	250
TOPLAM	378



TAŞRA	
KADIN	12
ERKEK	22
TOPLAM	34

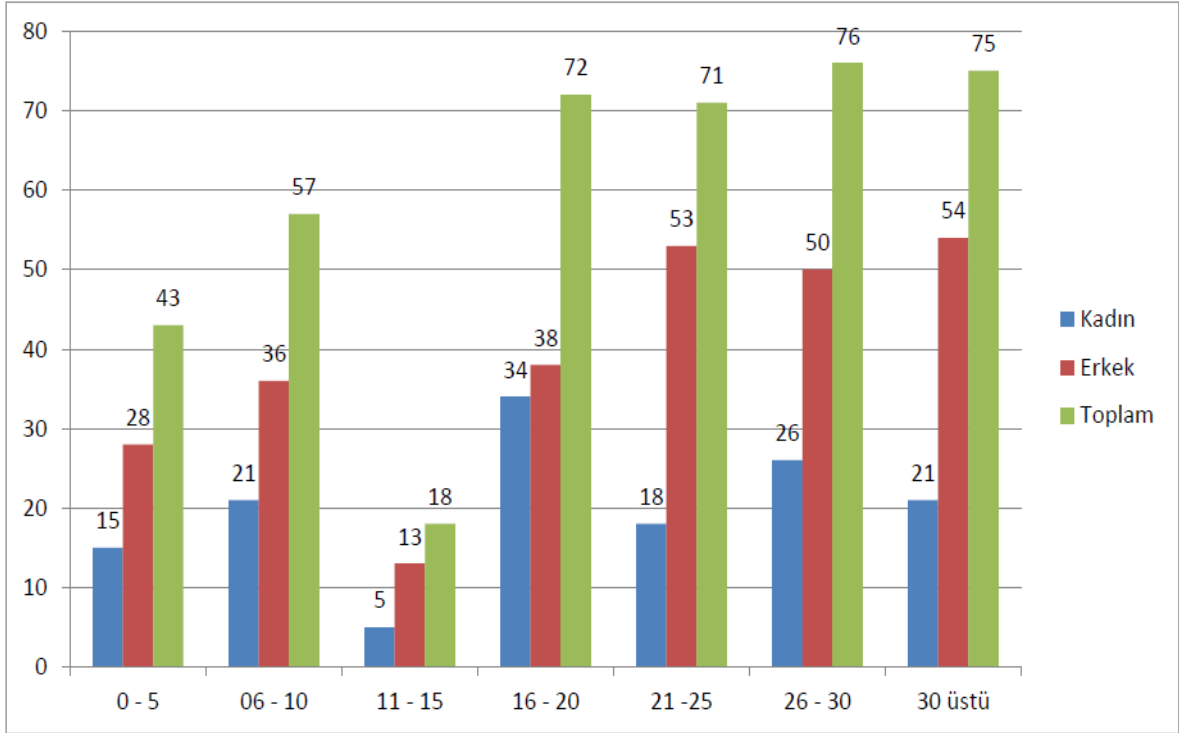


TOPLAM	
KADIN	140
ERKEK	272
TOPLAM	412



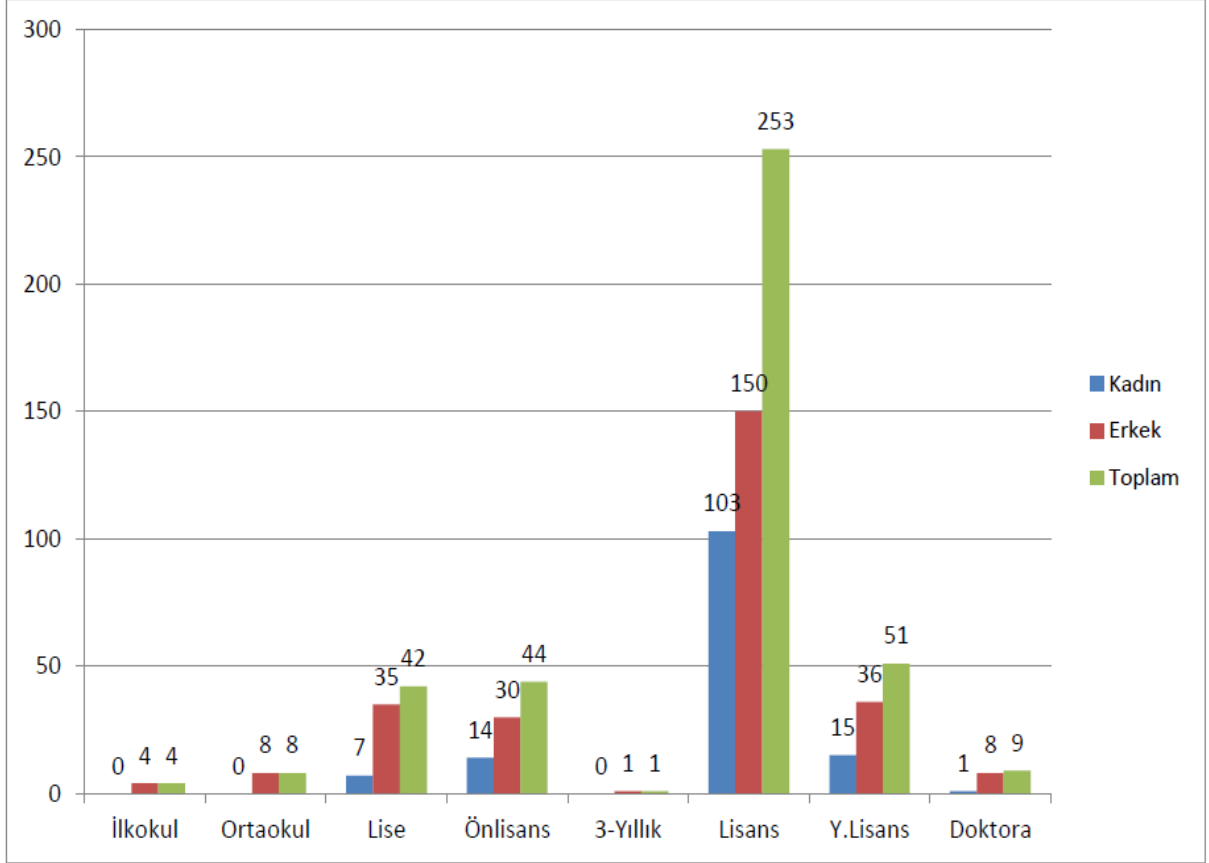
PERSONELİN HİZMET SÜRELERİNE GÖRE DAĞILIMI

	0 - 5	06 - 10	11 - 15	16 - 20	21 -25	26 - 30	30 üstü	Toplam Personel
Kadın	15	21	5	34	18	26	21	140
Erkek	28	36	13	38	53	50	54	272
Toplam	43	57	18	72	71	76	75	412



PERSONELİN ÖĞRENİM DURUMUNA GÖRE DAĞILIMI

	İlkokul	Ortaokul	Lise	Önlisans	3-Yıllık	Lisans	Y.Lisans	Doktora	Toplam Personel
Kadın	0	0	7	14	0	103	15	1	140
Erkek	4	8	35	30	1	150	36	8	272
Toplam	4	8	42	44	1	253	51	9	412



PERSONELİN YAŞ GRUPLARINA GÖRE DAĞILIMI

	21 - 30	31 - 40	41 - 50	51 - 60	60 üzeri	Toplam Personel
Kadın	12	34	54	37	3	140
Erkek	19	71	84	91	7	272
Toplam	31	105	138	128	10	412

