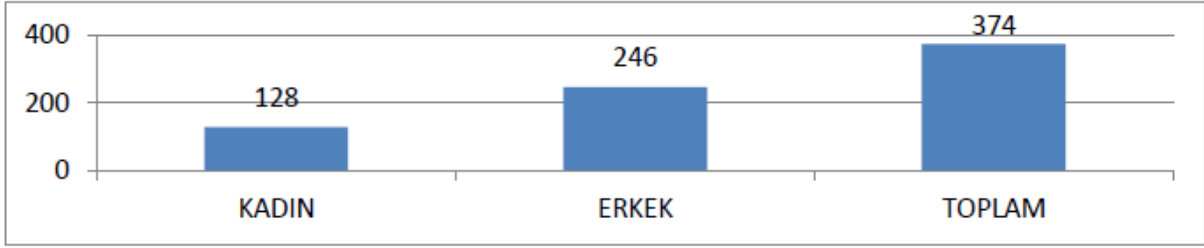


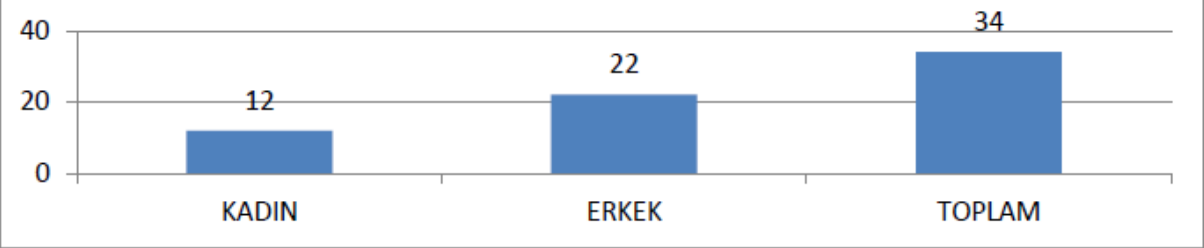
MART 2015 SONU İTİBARIYLA RTÜK İNSAN KAYNAKLARI İSTATİSTİKLERİ

PERSONELİN CİNSİYET DURMUNA GÖRE DAĞILIMI

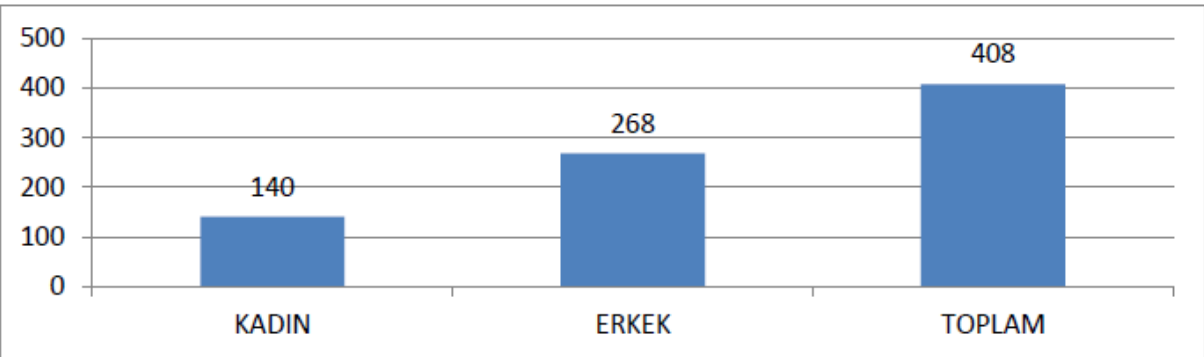
MERKEZ	
KADIN	128
ERKEK	246
TOPLAM	374



TAŞRA	
KADIN	12
ERKEK	22
TOPLAM	34

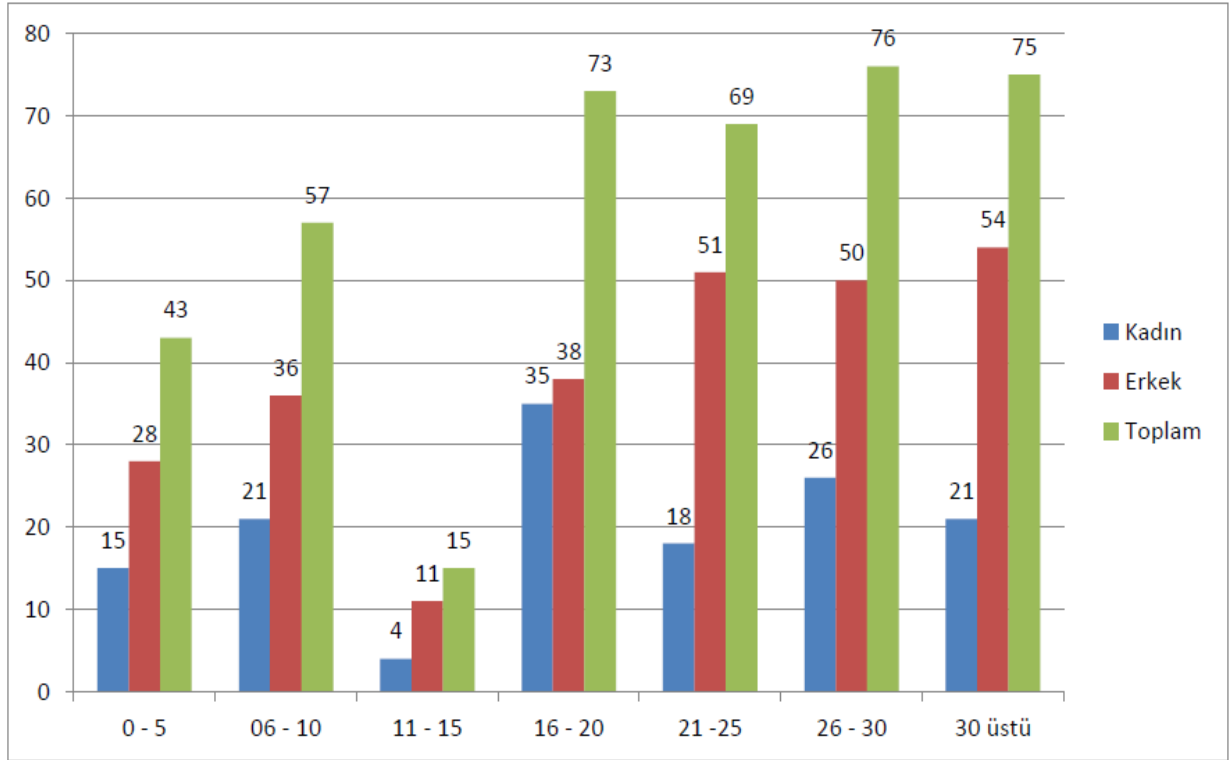


TOPLAM	
KADIN	140
ERKEK	268
TOPLAM	408



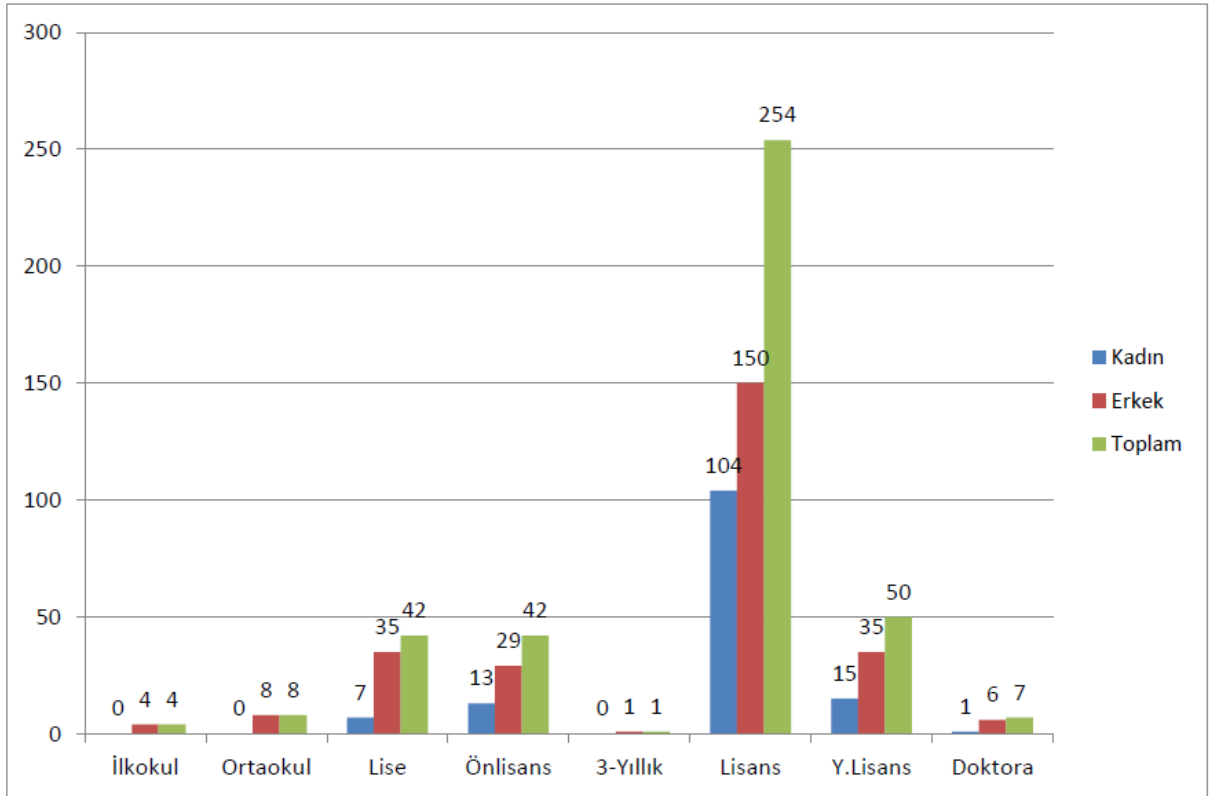
PERSONELİN HİZMET SÜRELERİNE GÖRE DAĞILIMI

	0 - 5	06 - 10	11 - 15	16 - 20	21 -25	26 - 30	30 üstü	Toplam Personel
Kadın	15	21	4	35	18	26	21	140
Erkek	28	36	11	38	51	50	54	268
Toplam	43	57	15	73	69	76	75	408



PERSONELİN ÖĞRENİM DURUMUNA GÖRE DAĞILIMI

	İlkokul	Ortaokul	Lise	Önlisans	3-Yıllık	Lisans	Y.Lisans	Doktora	Toplam Personel
Kadın	0	0	7	13	0	104	15	1	140
Erkek	4	8	35	29	1	150	35	6	268
Toplam	4	8	42	42	1	254	50	7	408



PERSONELİN YAŞ GRUPLARINA GÖRE DAĞILIMI

	21 - 30	31 - 40	41 - 50	51 - 60	60 üzeri	Toplam Personel
Kadın	12	33	51	41	3	140
Erkek	19	67	85	88	9	268
Toplam	31	100	136	129	12	408

