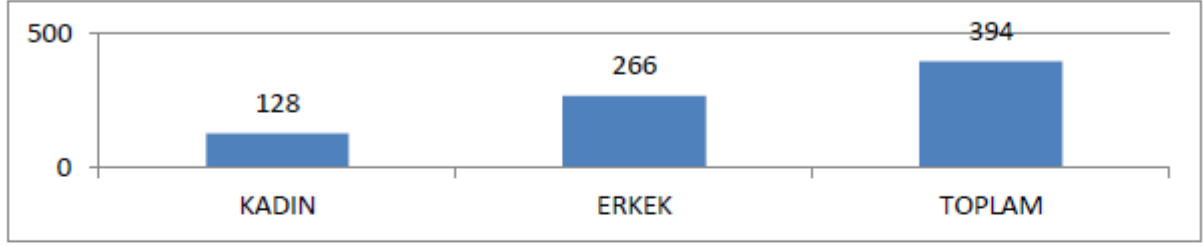


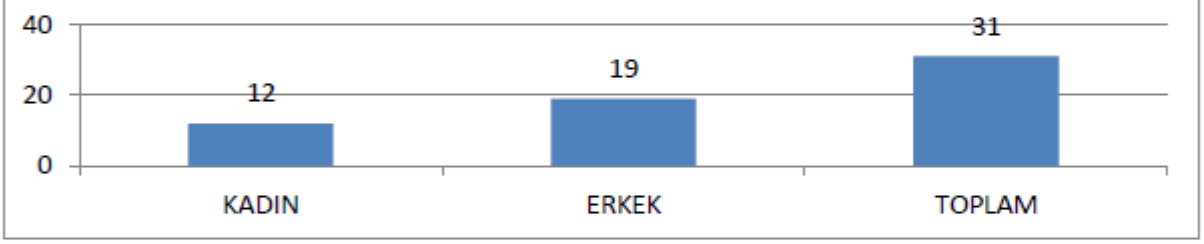
KASIM 2015 SONU İTİBARIYLA RTÜK İNSAN KAYNAKLARI İSTATİSTİKLERİ

PERSONELİN CİNSİYET DURMUNA GÖRE DAĞILIMI

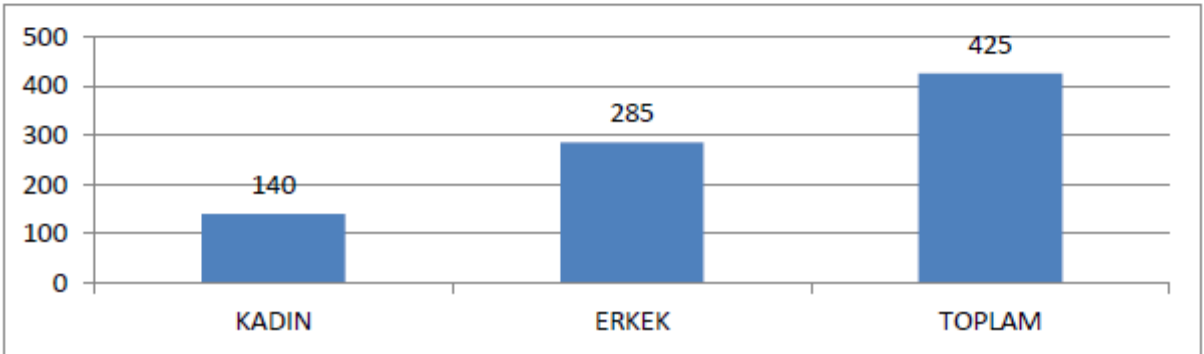
MERKEZ	
KADIN	128
ERKEK	266
TOPLAM	394



TAŞRA	
KADIN	12
ERKEK	19
TOPLAM	31

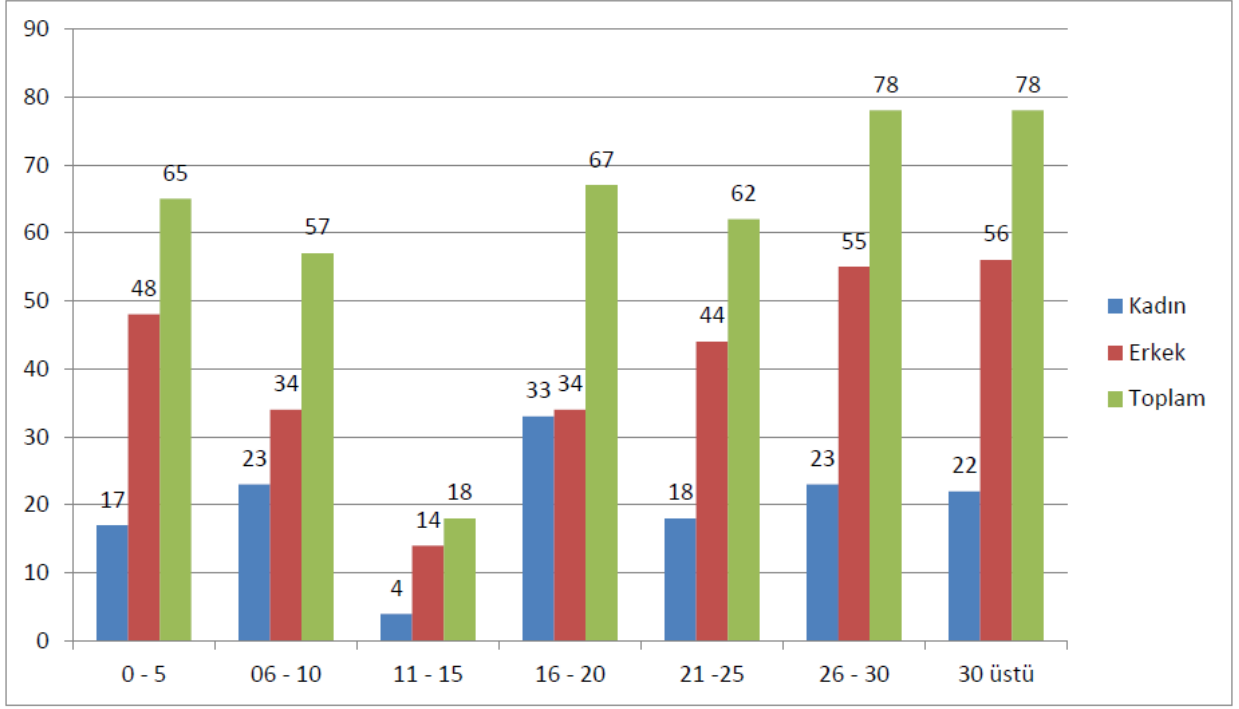


TOPLAM	
KADIN	140
ERKEK	285
TOPLAM	425



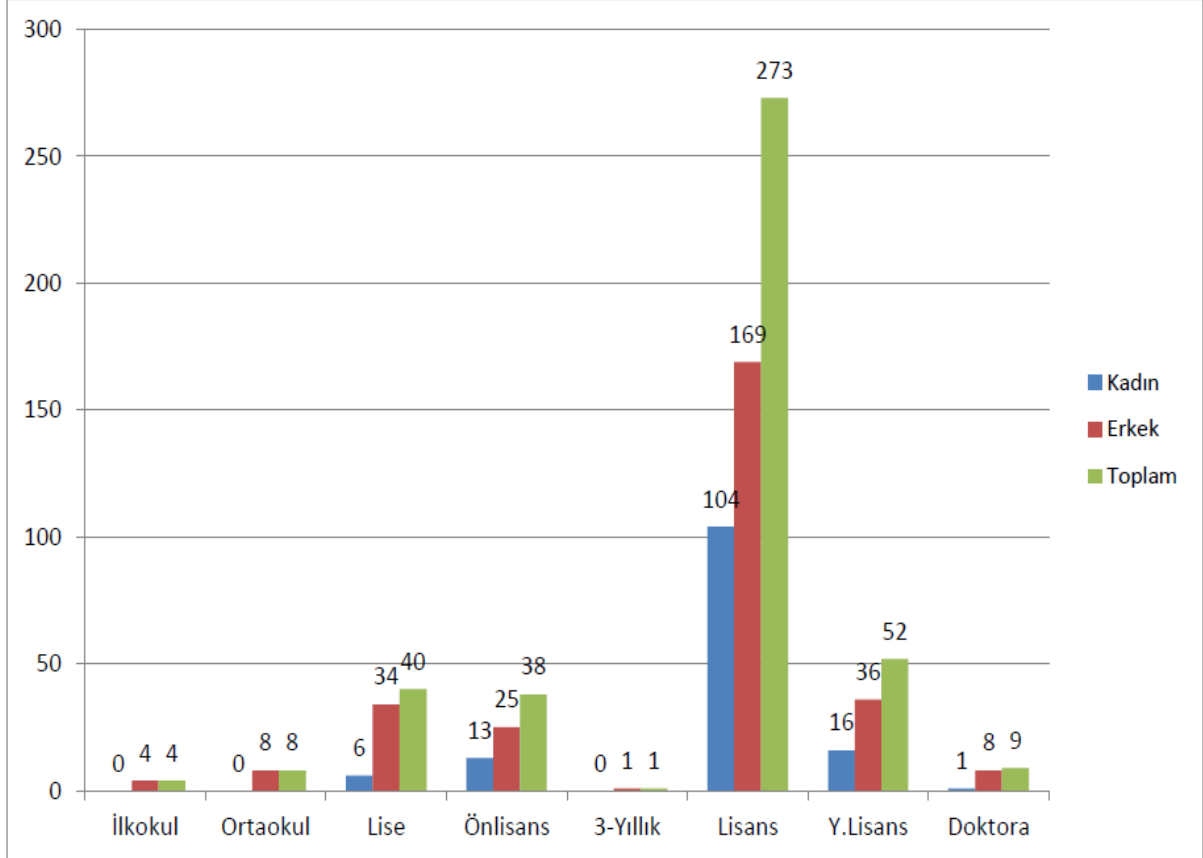
PERSONELİN HİZMET SÜRELERİNE GÖRE DAĞILIMI

	0 - 5	06 - 10	11 - 15	16 - 20	21 -25	26 - 30	30 üstü	Toplam Personel
Kadın	17	23	4	33	18	23	22	140
Erkek	48	34	14	34	44	55	56	285
Toplam	65	57	18	67	62	78	78	425



PERSONELİN ÖĞRENİM DURUMUNA GÖRE DAĞILIMI

	İlkokul	Ortaokul	Lise	Önlisans	3-Yıllık	Lisans	Y.Lisans	Doktora	Toplam Personel
Kadın	0	0	6	13	0	104	16	1	140
Erkek	4	8	34	25	1	169	36	8	285
Toplam	4	8	40	38	1	273	52	9	425



PERSONELİN YAŞ GRUPLARINA GÖRE DAĞILIMI

	21 - 30	31 - 40	41 - 50	51 - 60	60 üzeri	Toplam Personel
Kadın	14	33	48	40	5	140
Erkek	38	66	82	91	8	285
Toplam	52	99	130	131	13	425

