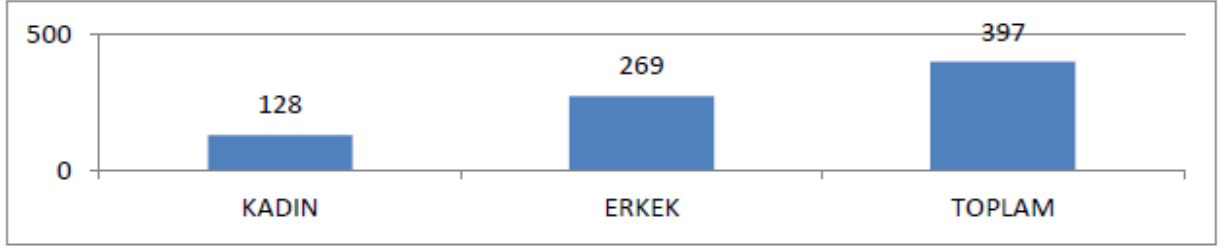


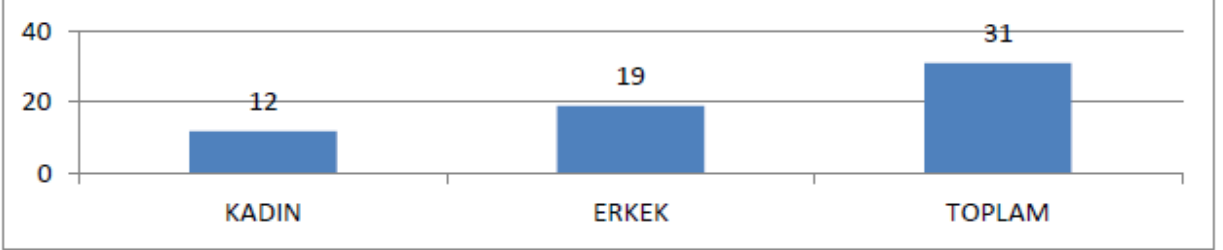
EYLÜL 2015 SONU İTİBARIYLA RTÜK İNSAN KAYNAKLARI İSTATİSTİKLERİ

PERSONELİN CİNSİYET DURMUNA GÖRE DAĞILIMI

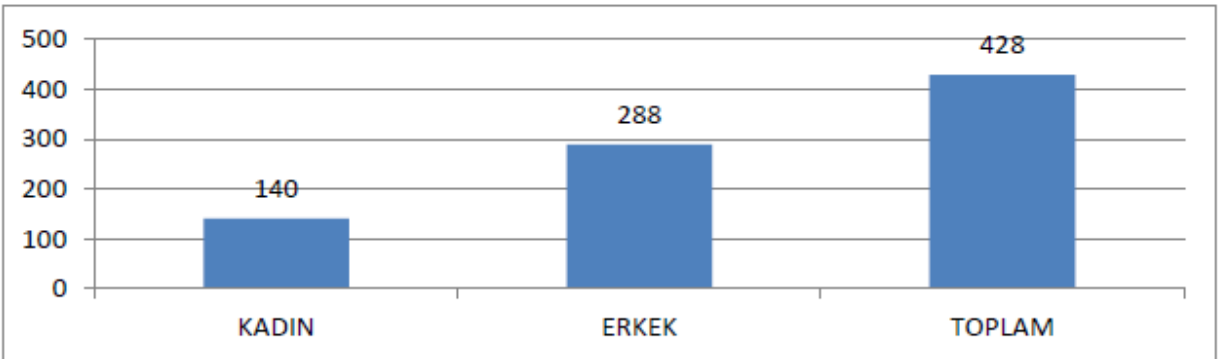
MERKEZ	
KADIN	128
ERKEK	269
TOPLAM	397



TAŞRA	
KADIN	12
ERKEK	19
TOPLAM	31

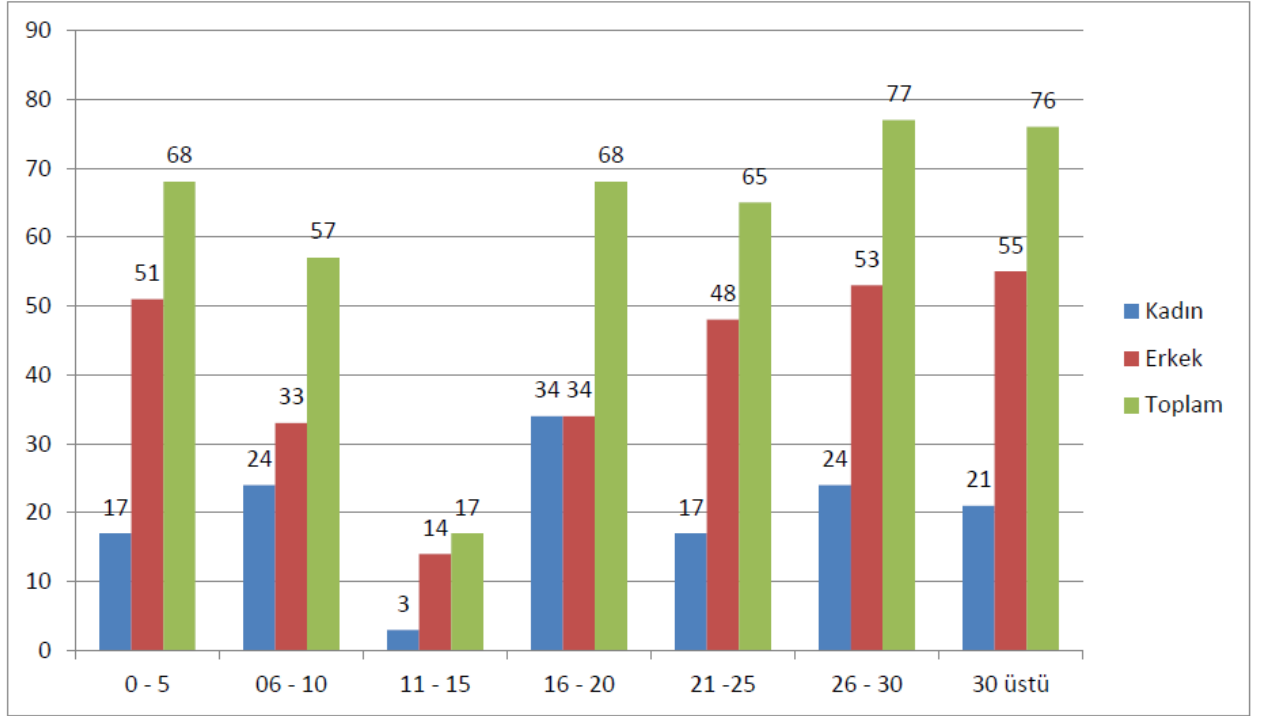


TOPLAM	
KADIN	140
ERKEK	288
TOPLAM	428



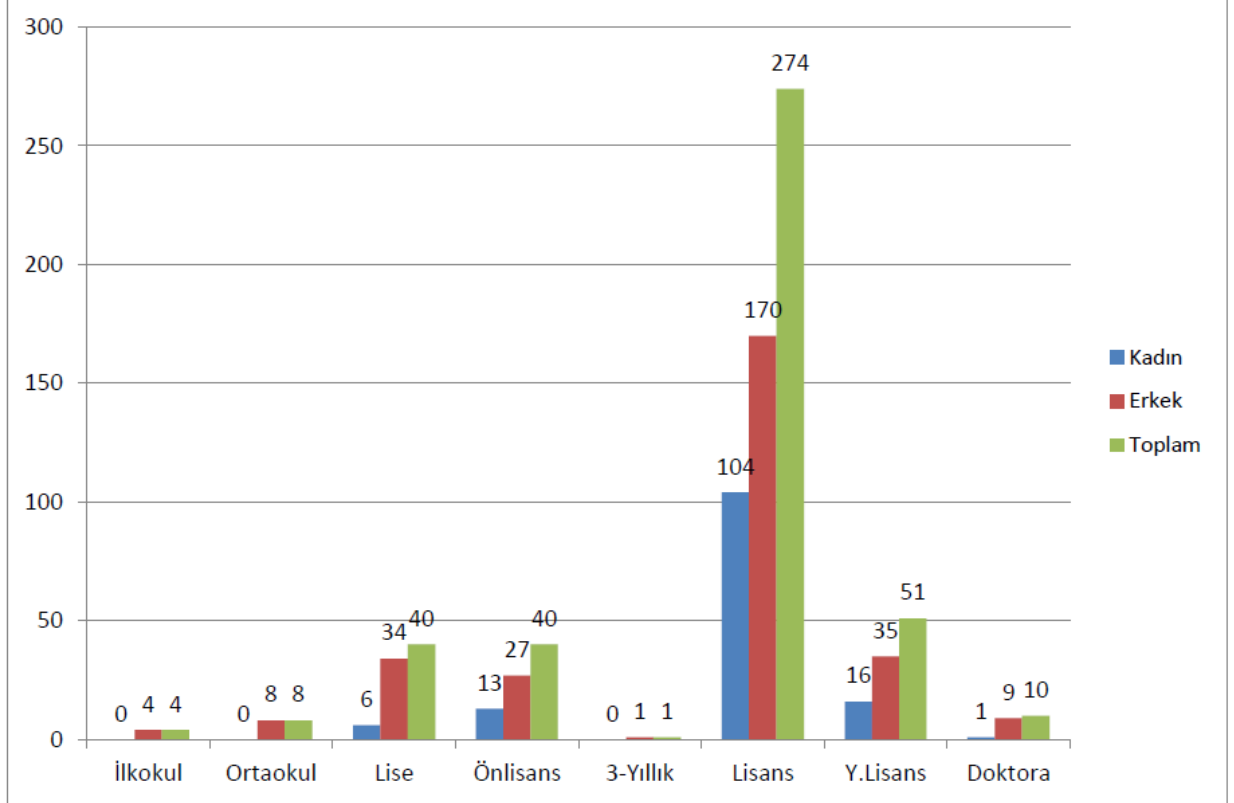
PERSONELİN HİZMET SÜRELERİNE GÖRE DAĞILIMI

	0 - 5	06 - 10	11 - 15	16 - 20	21 -25	26 - 30	30 üstü	Toplam Personel
Kadın	17	24	3	34	17	24	21	140
Erkek	51	33	14	34	48	53	55	288
Toplam	68	57	17	68	65	77	76	428



PERSONELİN ÖĞRENİM DURUMUNA GÖRE DAĞILIMI

	İlkokul	Ortaokul	Lise	Önlisans	3-Yıllık	Lisans	Y.Lisans	Doktora	Toplam Personel
Kadın	0	0	6	13	0	104	16	1	140
Erkek	4	8	34	27	1	170	35	9	288
Toplam	4	8	40	40	1	274	51	10	428



PERSONELİN YAŞ GRUPLARINA GÖRE DAĞILIMI

	21 - 30	31 - 40	41 - 50	51 - 60	60 üzeri	Toplam Personel
Kadın	14	34	49	38	5	140
Erkek	39	66	84	91	8	288
Toplam	53	100	133	129	13	428

