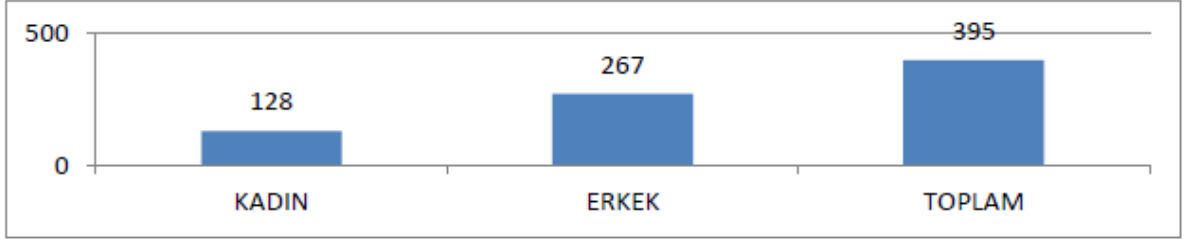


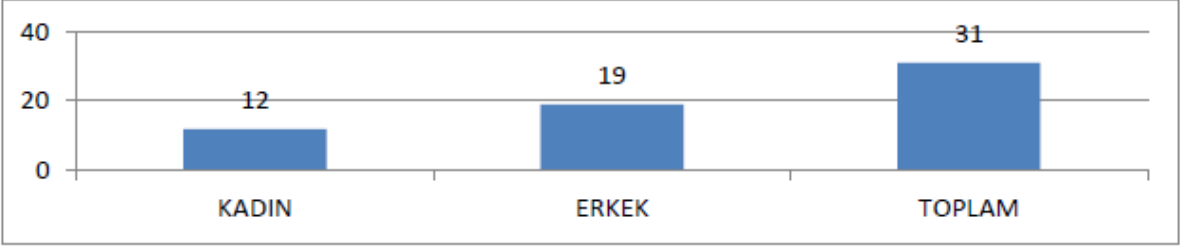
## EKİM 2015 SONU İTİBARIYLA RTÜK İNSAN KAYNAKLARI İSTATİSTİKLERİ

### PERSONELİN CİNSİYET DURMUNA GÖRE DAĞILIMI

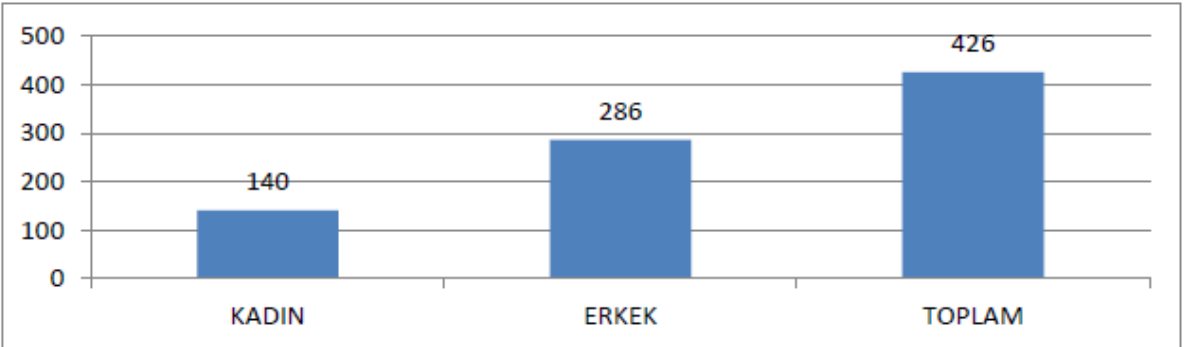
MERKEZ	
KADIN	128
ERKEK	267
TOPLAM	395



TAŞRA	
KADIN	12
ERKEK	19
TOPLAM	31

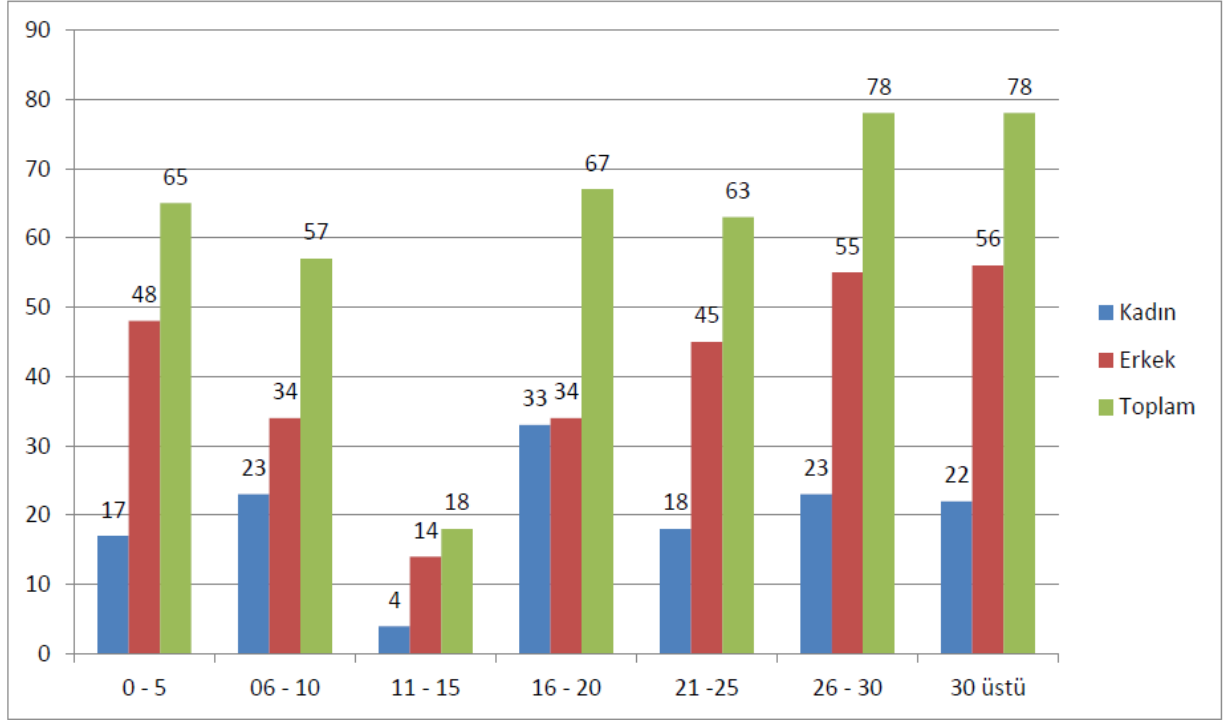


TOPLAM	
KADIN	140
ERKEK	286
TOPLAM	426



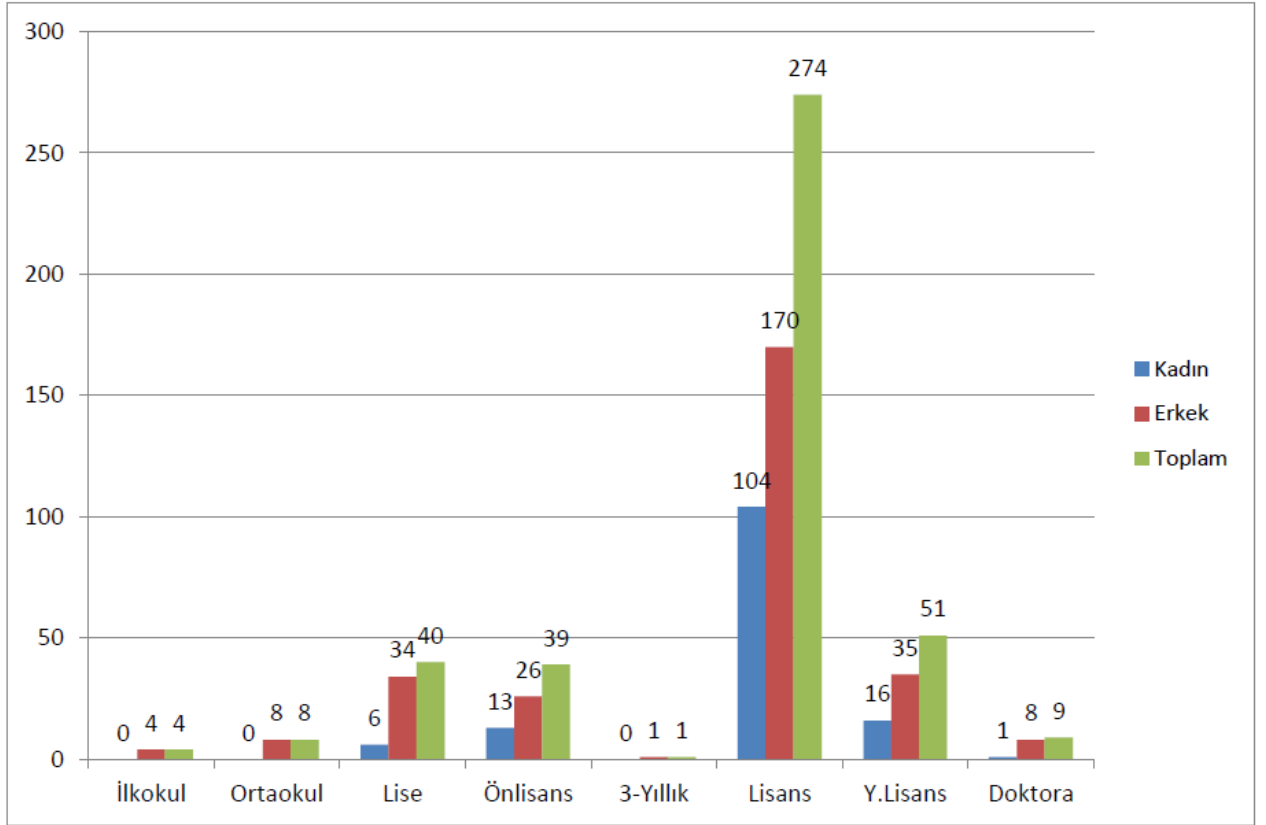
## PERSONELİN HİZMET SÜRELERİNE GÖRE DAĞILIMI

	0 - 5	06 - 10	11 - 15	16 - 20	21 -25	26 - 30	30 üstü	Toplam Personel
Kadın	17	23	4	33	18	23	22	140
Erkek	48	34	14	34	45	55	56	286
Toplam	65	57	18	67	63	78	78	426



PERSONELİN ÖĞRENİM DURUMUNA GÖRE DAĞILIMI

	İlkokul	Ortaokul	Lise	Önlisans	3-Yıllık	Lisans	Y.Lisans	Doktora	Toplam Personel
Kadın	0	0	6	13	0	104	16	1	140
Erkek	4	8	34	26	1	170	35	8	286
Toplam	4	8	40	39	1	274	51	9	426



## PERSONELİN YAŞ GRUPLARINA GÖRE DAĞILIMI

	21 - 30	31 - 40	41 - 50	51 - 60	60 üzeri	Toplam Personel
Kadın	14	33	48	40	5	140
Erkek	38	66	82	92	8	286
Toplam	52	99	130	132	13	426

