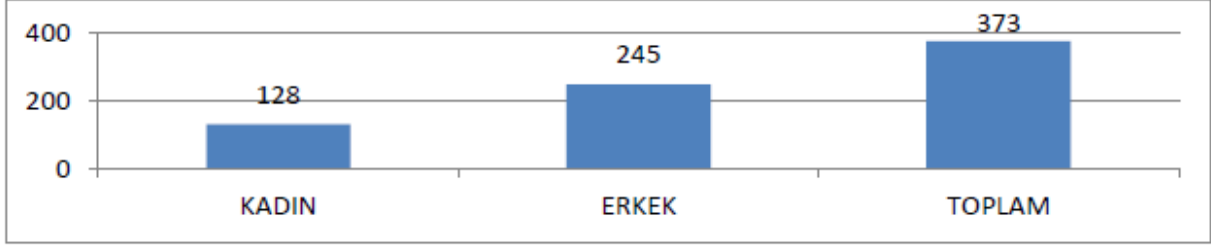


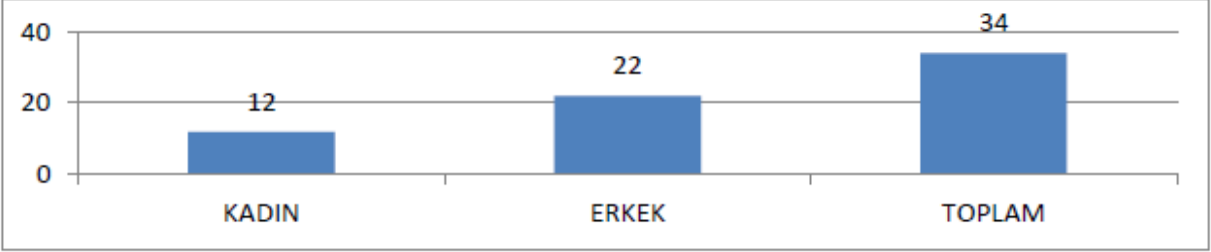
## ŞUBAT 2015 SONU İTİBARIYLA RTÜK İNSAN KAYNAKLARI İSTATİSTİKLERİ

### PERSONELİN CİNSİYET DURMUNA GÖRE DAĞILIMI

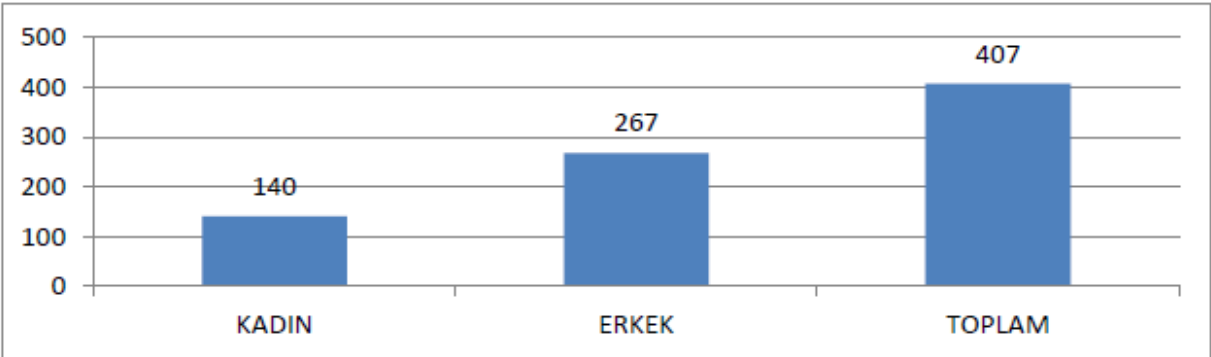
MERKEZ	
KADIN	128
ERKEK	245
TOPLAM	373



TAŞRA	
KADIN	12
ERKEK	22
TOPLAM	34

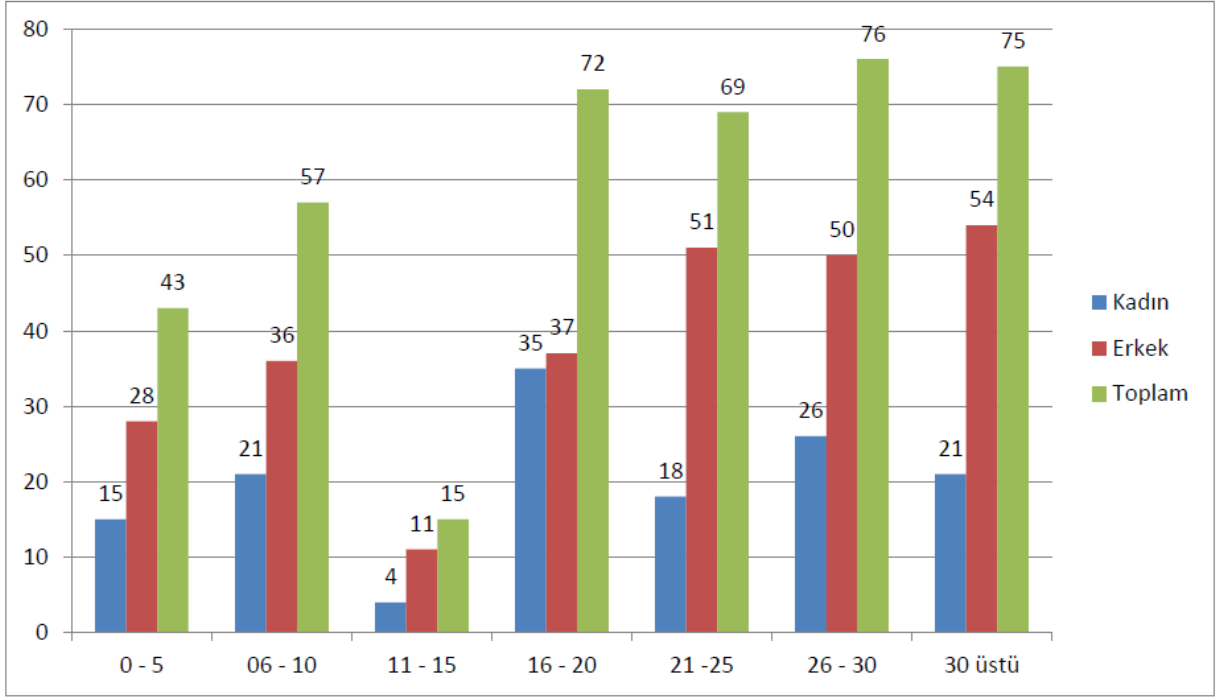


TOPLAM	
KADIN	140
ERKEK	267
TOPLAM	407



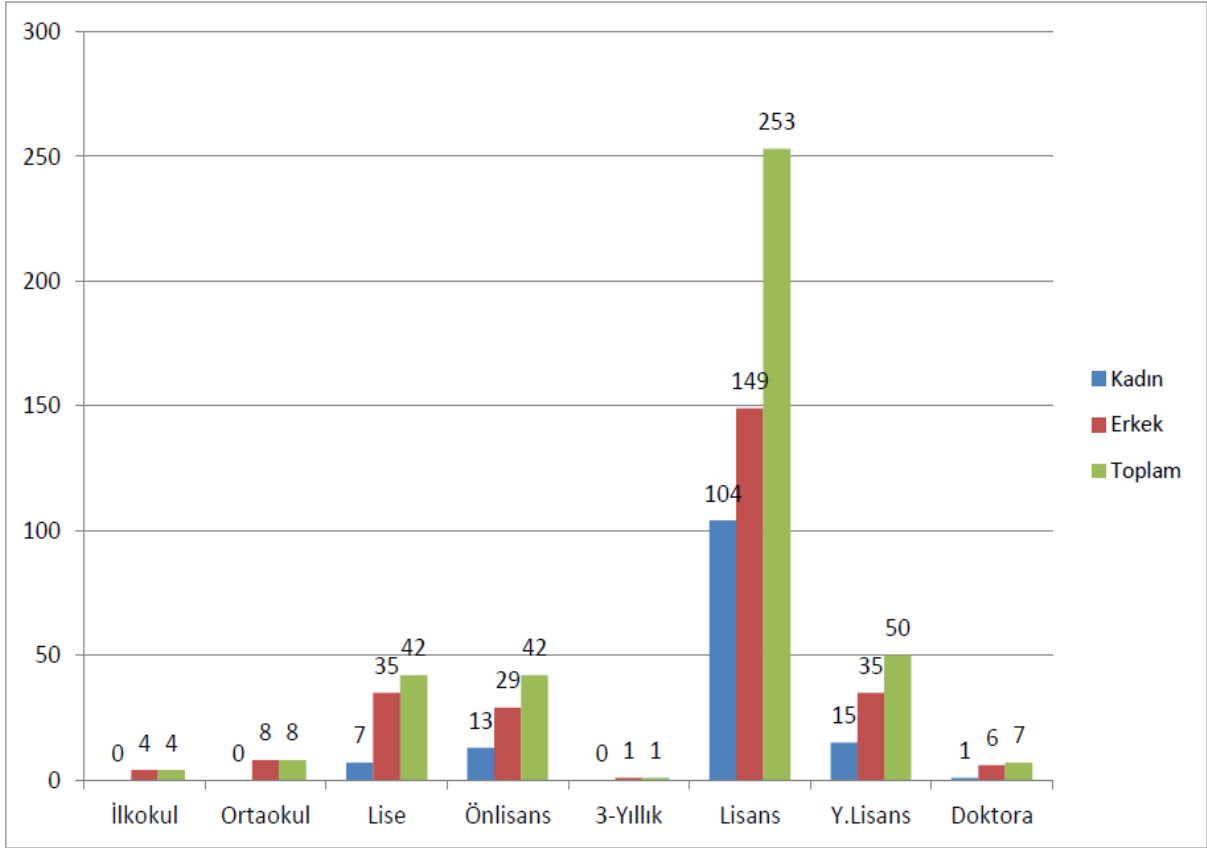
## PERSONELİN HİZMET SÜRELERİNE GÖRE DAĞILIMI

	0 - 5	06 - 10	11 - 15	16 - 20	21 -25	26 - 30	30 üstü	Toplam Personel
Kadın	15	21	4	35	18	26	21	140
Erkek	28	36	11	37	51	50	54	267
Toplam	43	57	15	72	69	76	75	407



## PERSONELİN ÖĞRENİM DURUMUNA GÖRE DAĞILIMI

	İlkokul	Ortaokul	Lise	Önlisans	3-Yıllık	Lisans	Y.Lisans	Doktora	Toplam Personel
<b>Kadın</b>	0	0	7	13	0	104	15	1	140
<b>Erkek</b>	4	8	35	29	1	149	35	6	267
<b>Toplam</b>	4	8	42	42	1	253	50	7	407



PERSONELİN YAŞ GRUPLARINA GÖRE DAĞILIMI

	21 - 30	31 - 40	41 - 50	51 - 60	60 üzeri	Toplam Personel
Kadın	12	34	52	39	3	140
Erkek	19	68	84	88	8	267
Toplam	31	102	136	127	11	407

