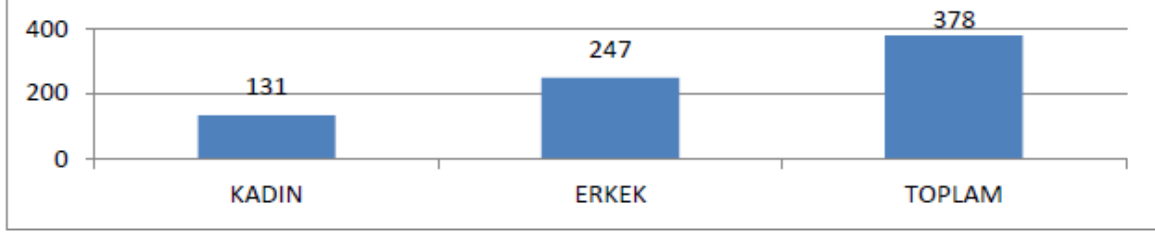


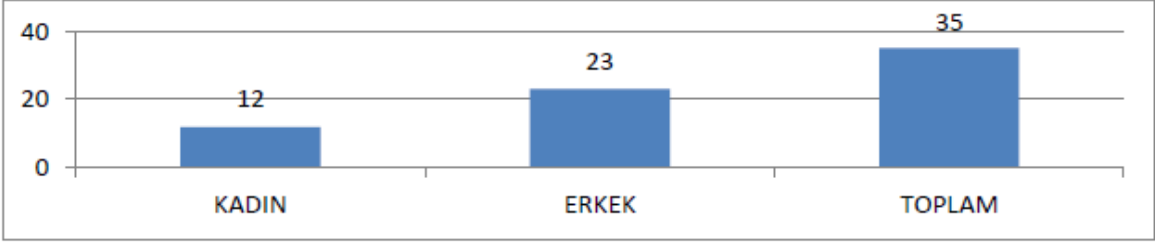
TEMMUZ 2014 SONU İTİBARI İLE RTÜK İNSAN KAYNAKLARI İSTATİSTİKLERİ

PERSONELİN CİNSİYET DURMUNA GÖRE DAĞILIMI

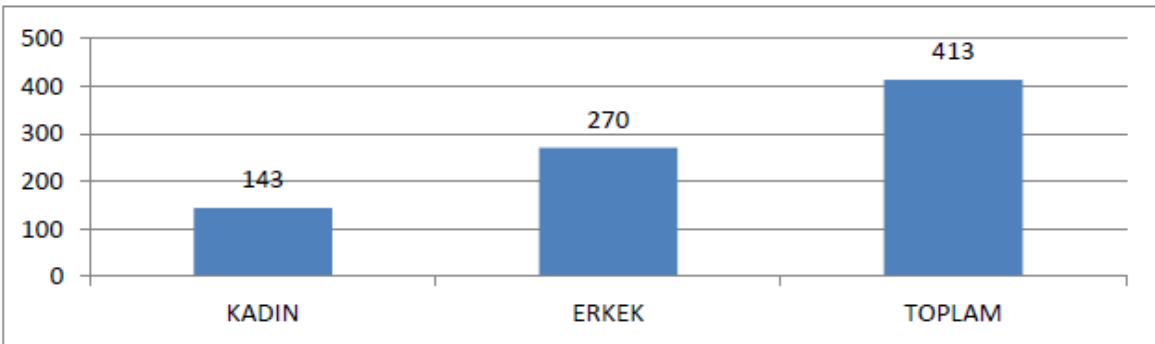
MERKEZ	
KADIN	131
ERKEK	247
TOPLAM	378



TAŞRA	
KADIN	12
ERKEK	23
TOPLAM	35

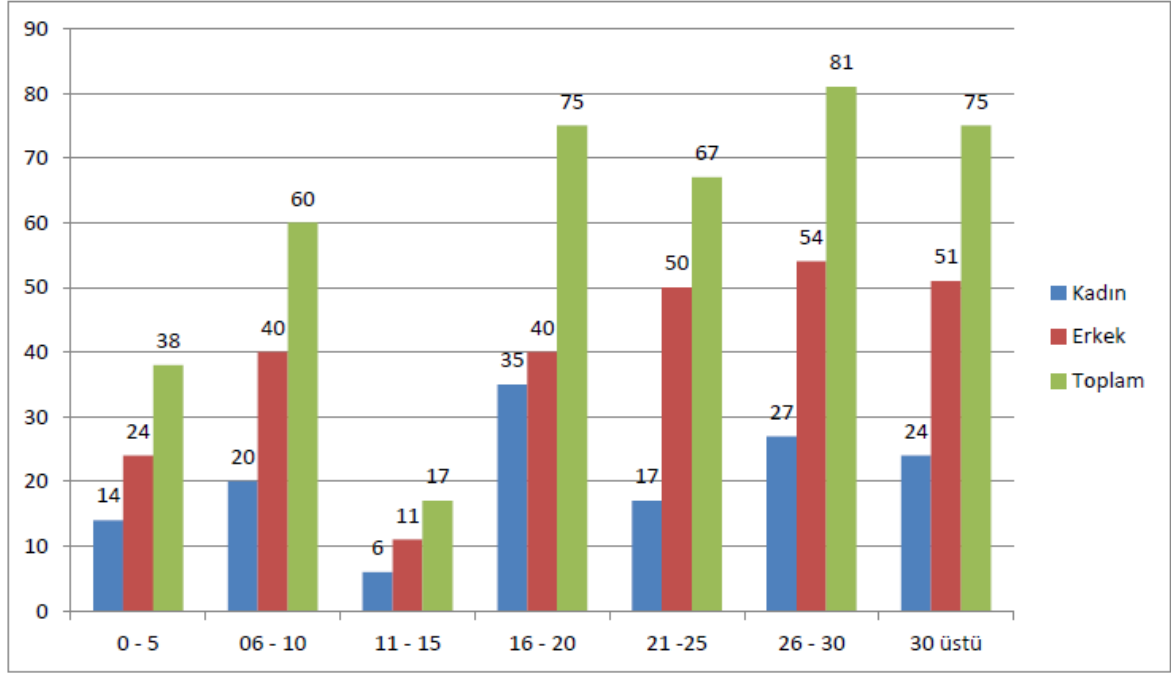


TOPLAM	
KADIN	143
ERKEK	270
TOPLAM	413



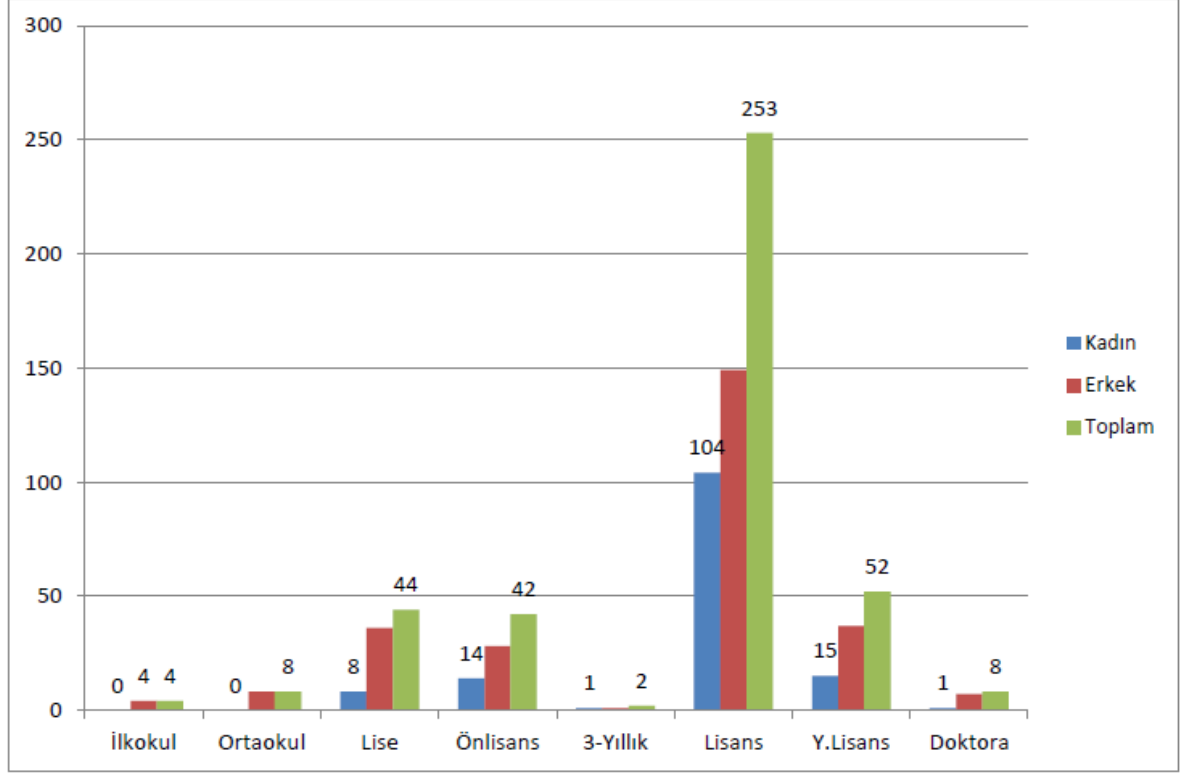
PERSONELİN HİZMET SÜRELERİNE GÖRE DAĞILIMI

	0 - 5	06 - 10	11 - 15	16 - 20	21 -25	26 - 30	30 üstü	Toplam Personel
Kadın	14	20	6	35	17	27	24	143
Erkek	24	40	11	40	50	54	51	270
Toplam	38	60	17	75	67	81	75	413



PERSONELİN ÖĞRENİM DURUMUNA GÖRE DAĞILIMI

	İlkokul	Ortaokul	Lise	Önlisans	3-Yıllık	Lisans	Y.Lisans	Doktora	Toplam Personel
Kadın	0	0	8	14	1	104	15	1	143
Erkek	4	8	36	28	1	149	37	7	270
Toplam	4	8	44	42	2	253	52	8	413



PERSONELİN YAŞ GRUPLARINA GÖRE DAĞILIMI

	21 - 30	31 - 40	41 - 50	51 - 60	60 üzeri	Toplam Personel
Kadın	12	35	56	35	5	143
Erkek	20	70	84	89	7	270
Toplam	32	105	140	124	12	413

