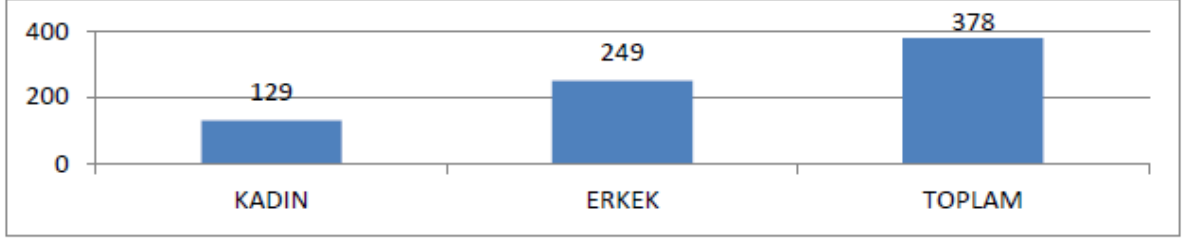


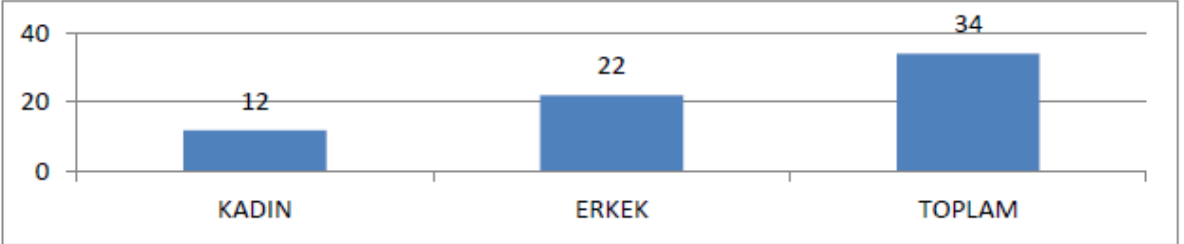
## KASIM 2014 SONU İTİBARIYLA RTÜK İNSAN KAYNAKLARI İSTATİSTİKLERİ

### PERSONELİN CİNSİYET DURMUNA GÖRE DAĞILIMI

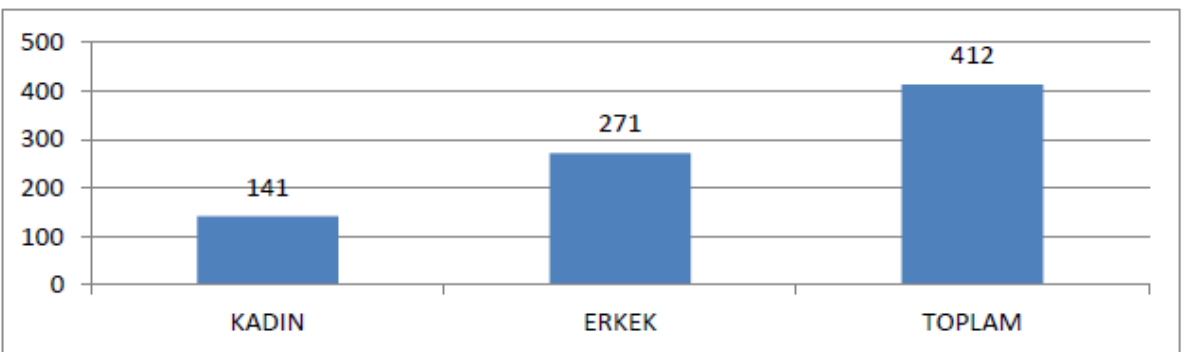
MERKEZ	
KADIN	129
ERKEK	249
TOPLAM	378



TAŞRA	
KADIN	12
ERKEK	22
TOPLAM	34

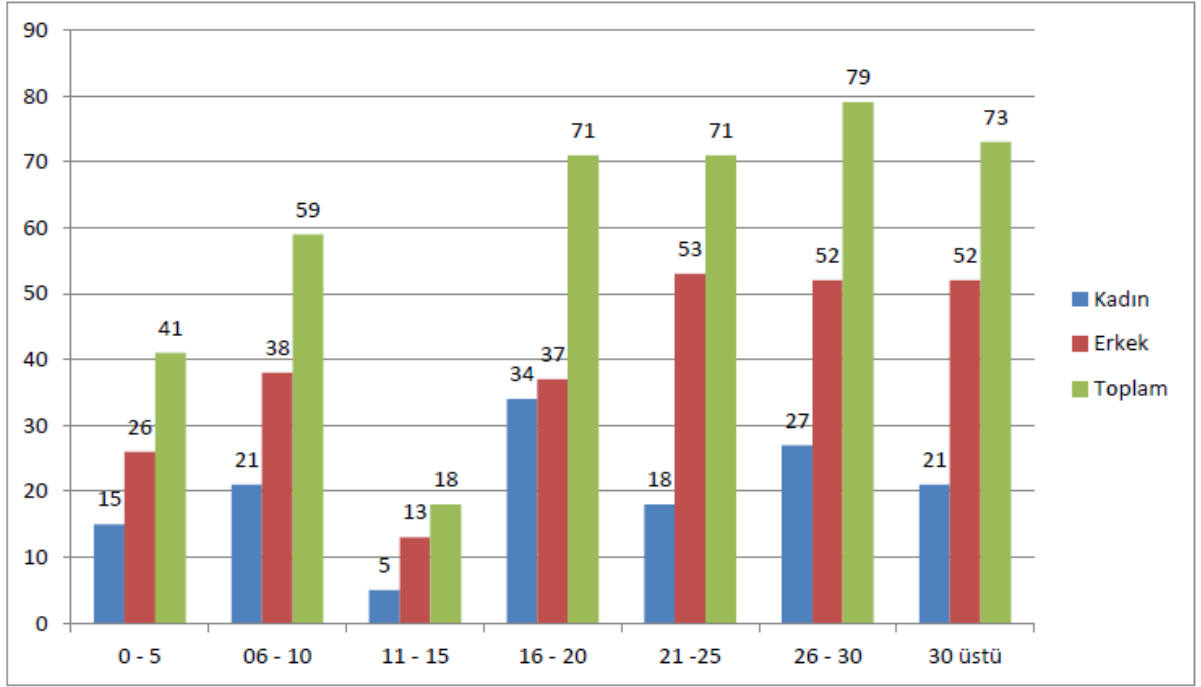


TOPLAM	
KADIN	141
ERKEK	271
TOPLAM	412



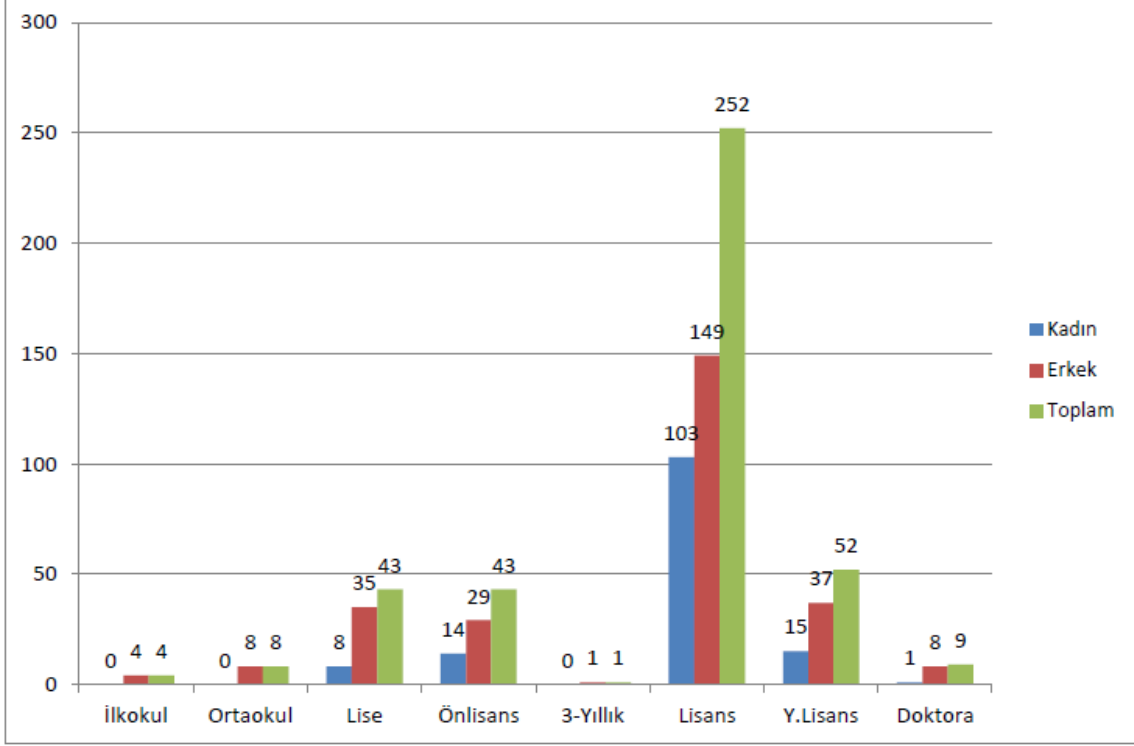
## PERSONELİN HİZMET SÜRELERİNE GÖRE DAĞILIMI

	0 - 5	06 - 10	11 - 15	16 - 20	21 -25	26 - 30	30 üstü	Toplam Personel
Kadın	15	21	5	34	18	27	21	141
Erkek	26	38	13	37	53	52	52	271
Toplam	41	59	18	71	71	79	73	412



## PERSONELİN ÖĞRENİM DURUMUNA GÖRE DAĞILIMI

	İlkokul	Ortaokul	Lise	Önlisans	3-Yıllık	Lisans	Y.Lisans	Doktora	Toplam Personel
<b>Kadın</b>	0	0	8	14	0	103	15	1	141
<b>Erkek</b>	4	8	35	29	1	149	37	8	271
<b>Toplam</b>	4	8	43	43	1	252	52	9	412



## PERSONELİN YAŞ GRUPLARINA GÖRE DAĞILIMI

	21 - 30	31 - 40	41 - 50	51 - 60	60 üzeri	Toplam Personel
Kadın	12	35	55	36	3	141
Erkek	19	71	85	90	6	271
Toplam	31	106	140	126	9	412

