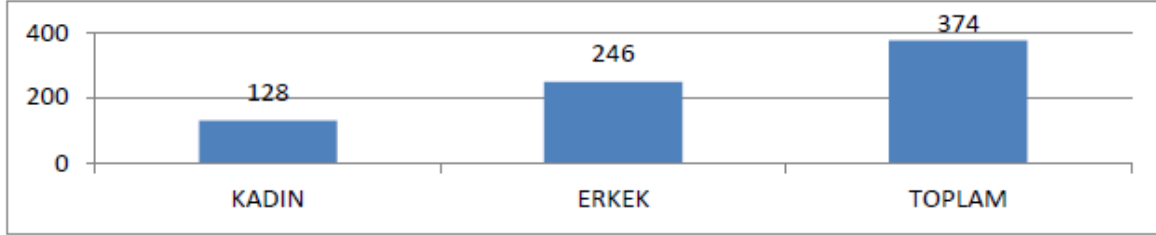


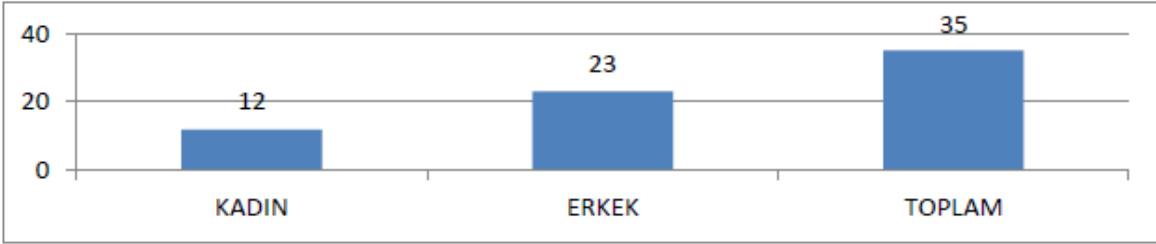
EYLÜL 2014 SONU İTİBARIYLA RTÜK İNSAN KAYNAKLARI İSTATİSTİKLERİ

PERSONELİN CİNSİYET DURMUNA GÖRE DAĞILIMI

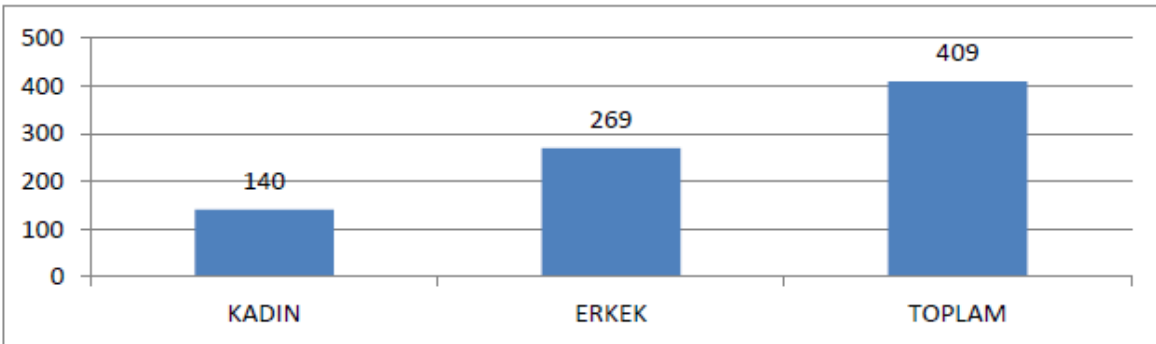
MERKEZ	
KADIN	128
ERKEK	246
TOPLAM	374



TAŞRA	
KADIN	12
ERKEK	23
TOPLAM	35

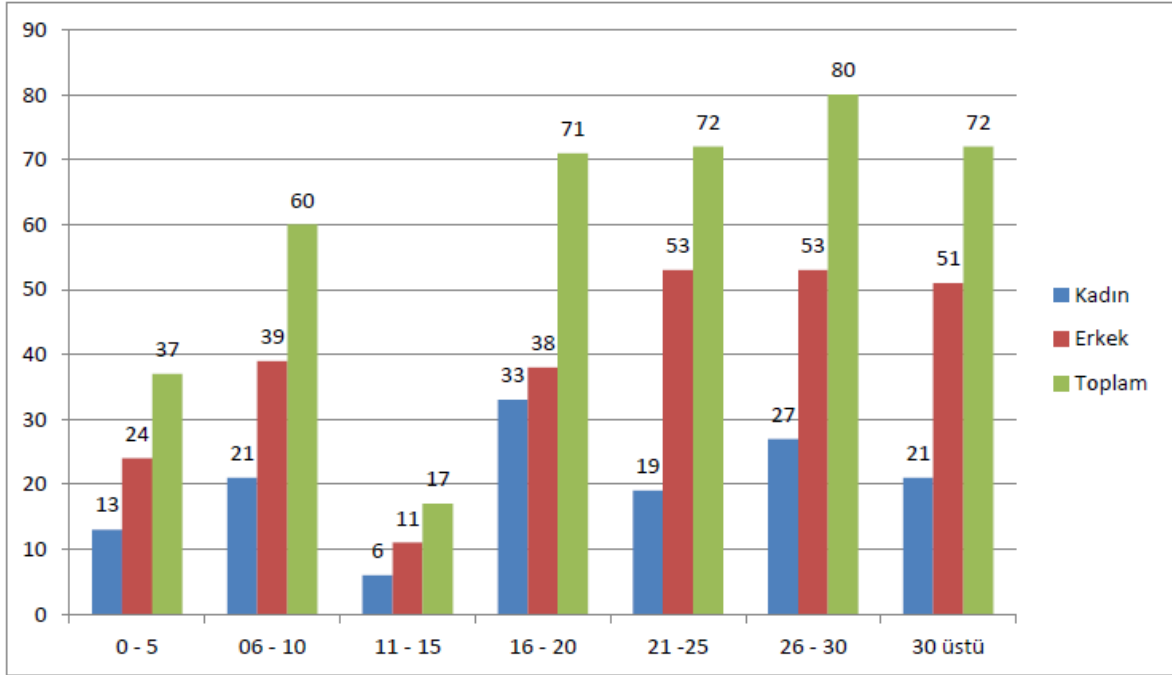


TOPLAM	
KADIN	140
ERKEK	269
TOPLAM	409



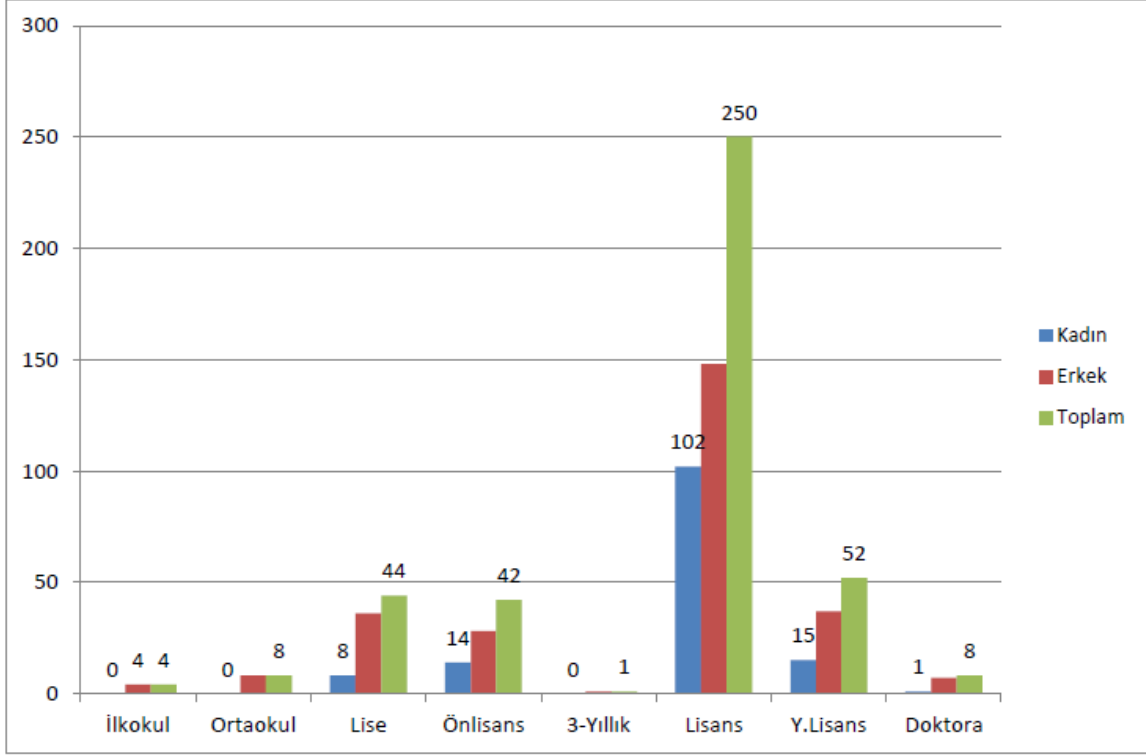
PERSONELİN HİZMET SÜRELERİNE GÖRE DAĞILIMI

	0 - 5	06 - 10	11 - 15	16 - 20	21 -25	26 - 30	30 üstü	Toplam Personel
Kadın	13	21	6	33	19	27	21	140
Erkek	24	39	11	38	53	53	51	269
Toplam	37	60	17	71	72	80	72	409



PERSONELİN ÖĞRENİM DURUMUNA GÖRE DAĞILIMI

	İlkokul	Ortaokul	Lise	Önlisans	3-Yıllık	Lisans	Y.Lisans	Doktora	Toplam Personel
Kadın	0	0	8	14	0	102	15	1	140
Erkek	4	8	36	28	1	148	37	7	269
Toplam	4	8	44	42	1	250	52	8	409



PERSONELİN YAŞ GRUPLARINA GÖRE DAĞILIMI

	21 - 30	31 - 40	41 - 50	51 - 60	60 üzeri	Toplam Personel
Kadın	10	35	55	37	3	140
Erkek	20	70	84	89	6	269
Toplam	30	105	139	126	9	409

