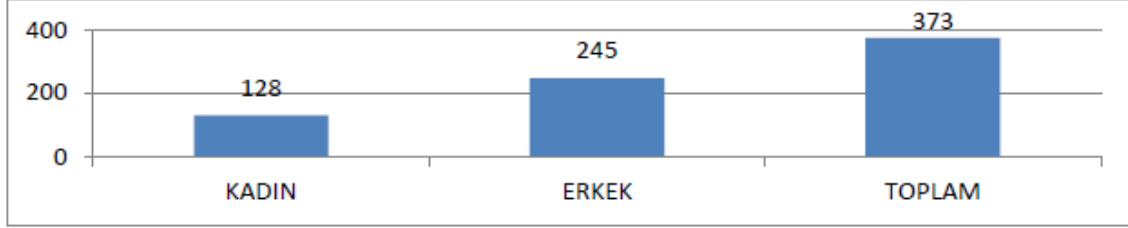


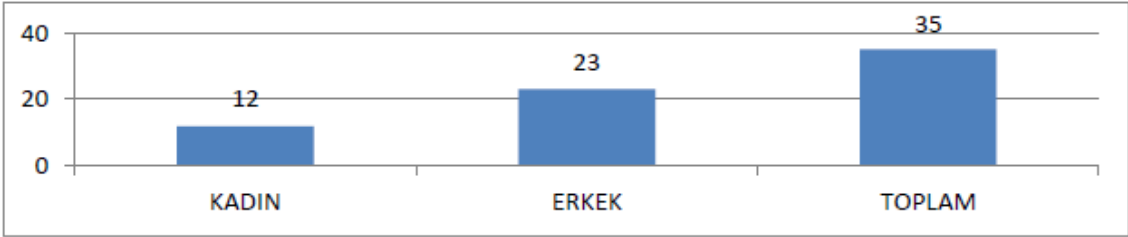
EKİM 2014 SONU İTİBARIYLA RTÜK İNSAN KAYNAKLARI İSTATİSTİKLERİ

PERSONELİN CİNSİYET DURMUNA GÖRE DAĞILIMI

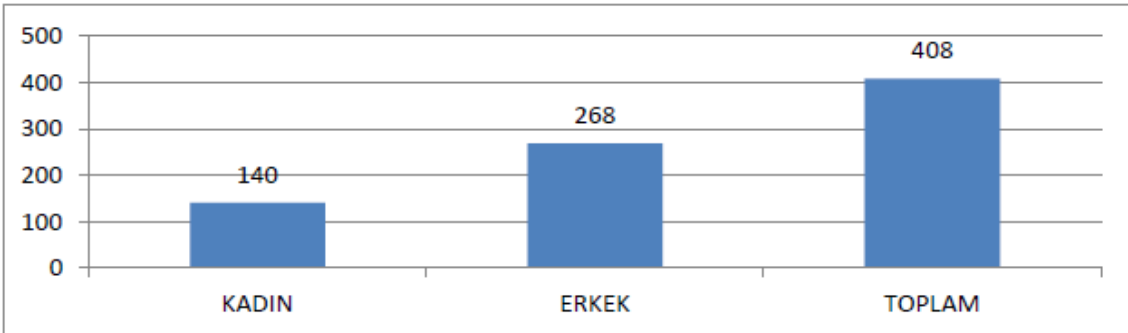
MERKEZ	
KADIN	128
ERKEK	245
TOPLAM	373



TAŞRA	
KADIN	12
ERKEK	23
TOPLAM	35

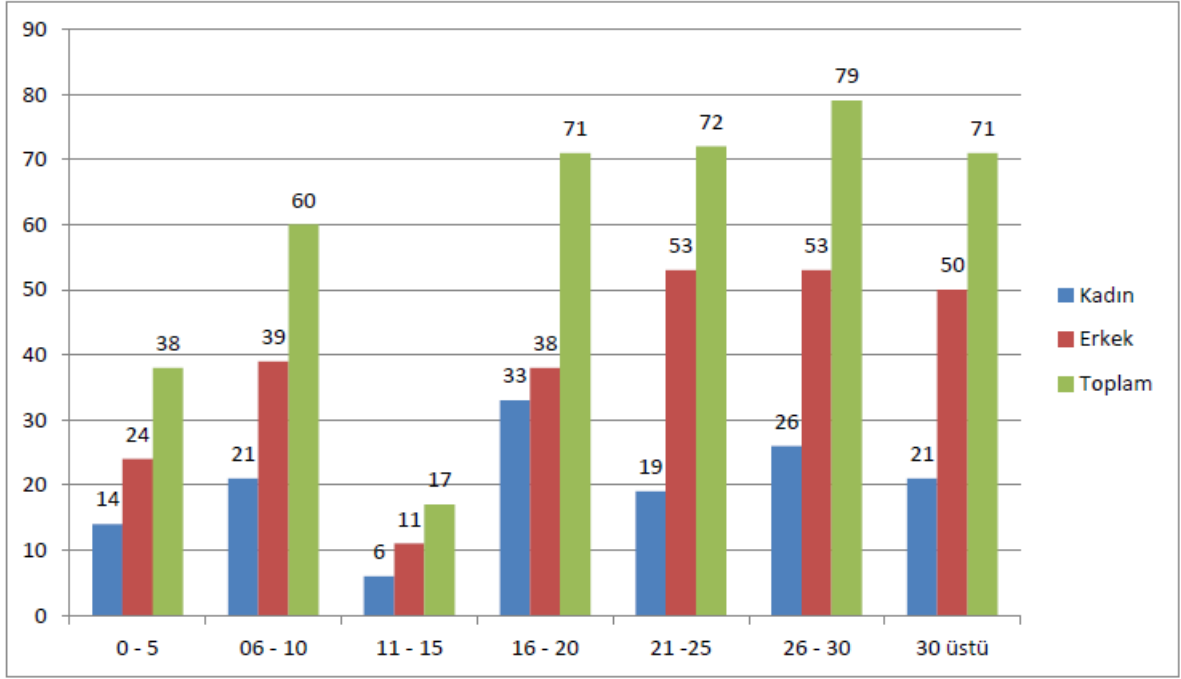


TOPLAM	
KADIN	140
ERKEK	268
TOPLAM	408



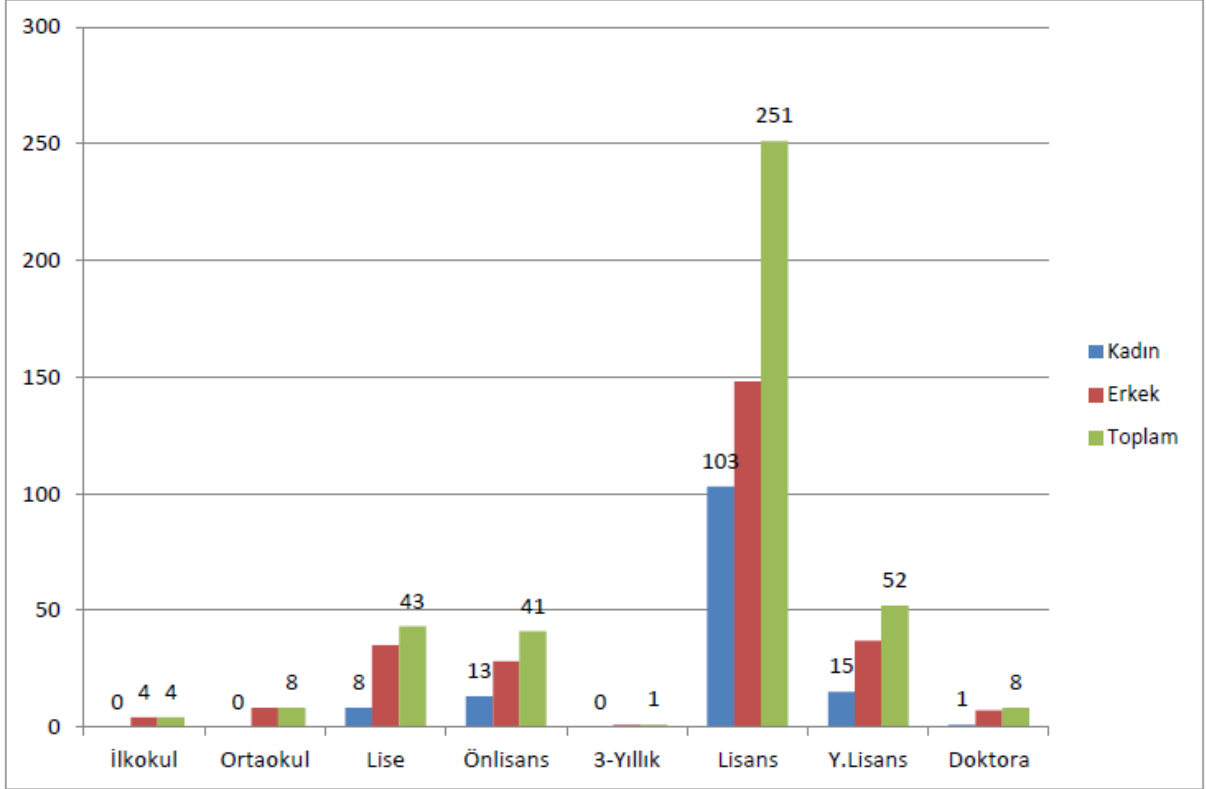
PERSONELİN HİZMET SÜRELERİNE GÖRE DAĞILIMI

	0 - 5	06 - 10	11 - 15	16 - 20	21 -25	26 - 30	30 üstü	Toplam Personel
Kadın	14	21	6	33	19	26	21	140
Erkek	24	39	11	38	53	53	50	268
Toplam	38	60	17	71	72	79	71	408



PERSONELİN ÖĞRENİM DURUMUNA GÖRE DAĞILIMI

	İlkokul	Ortaokul	Lise	Önlisans	3-Yıllık	Lisans	Y.Lisans	Doktora	Toplam Personel
Kadın	0	0	8	13	0	103	15	1	140
Erkek	4	8	35	28	1	148	37	7	268
Toplam	4	8	43	41	1	251	52	8	408



PERSONELİN YAŞ GRUPLARINA GÖRE DAĞILIMI

	21 - 30	31 - 40	41 - 50	51 - 60	60 üzeri	Toplam Personel
Kadın	11	35	55	36	3	140
Erkek	20	70	84	89	5	268
Toplam	31	105	139	125	8	408

