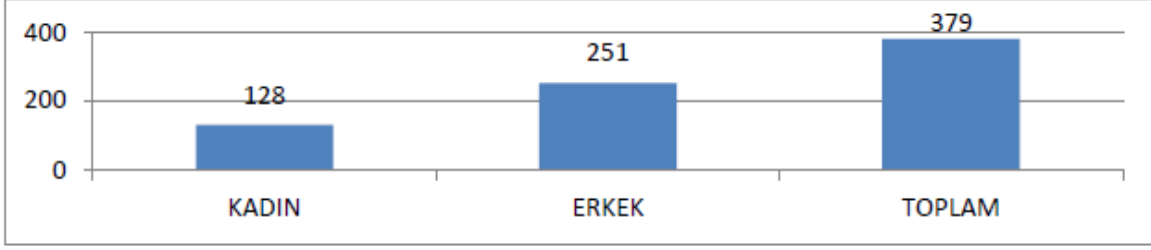


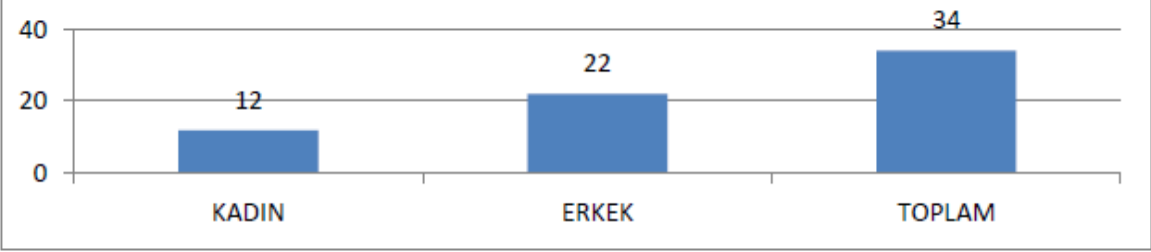
## ARALIK 2014 SONU İTİBARIYLA RTÜK İNSAN KAYNAKLARI İSTATİSTİKLERİ

### PERSONELİN CİNSİYET DURMUNA GÖRE DAĞILIMI

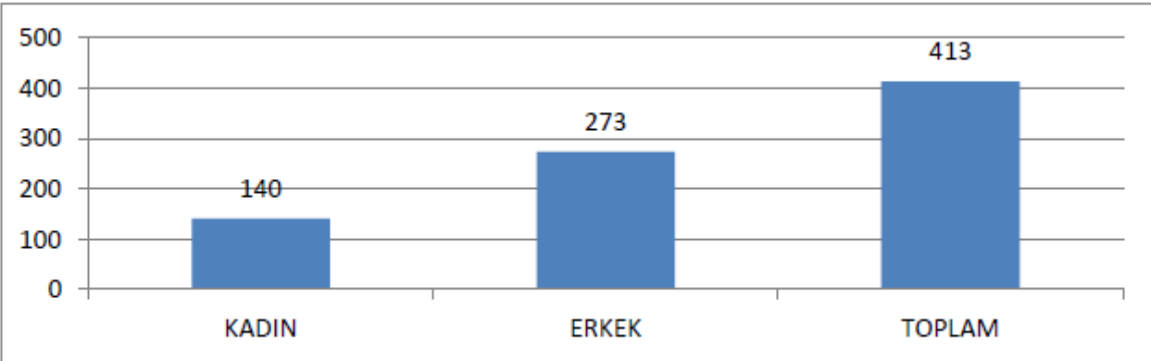
MERKEZ	
KADIN	128
ERKEK	251
TOPLAM	379



TAŞRA	
KADIN	12
ERKEK	22
TOPLAM	34

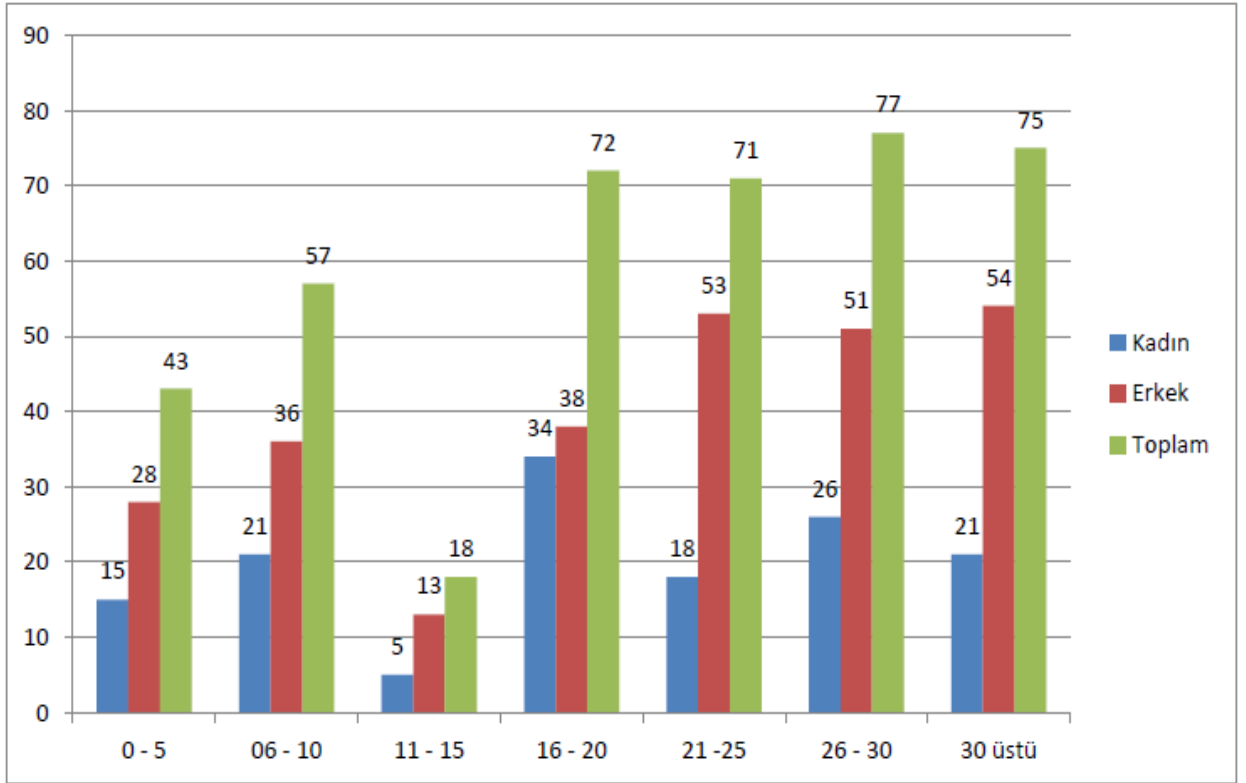


TOPLAM	
KADIN	140
ERKEK	273
TOPLAM	413



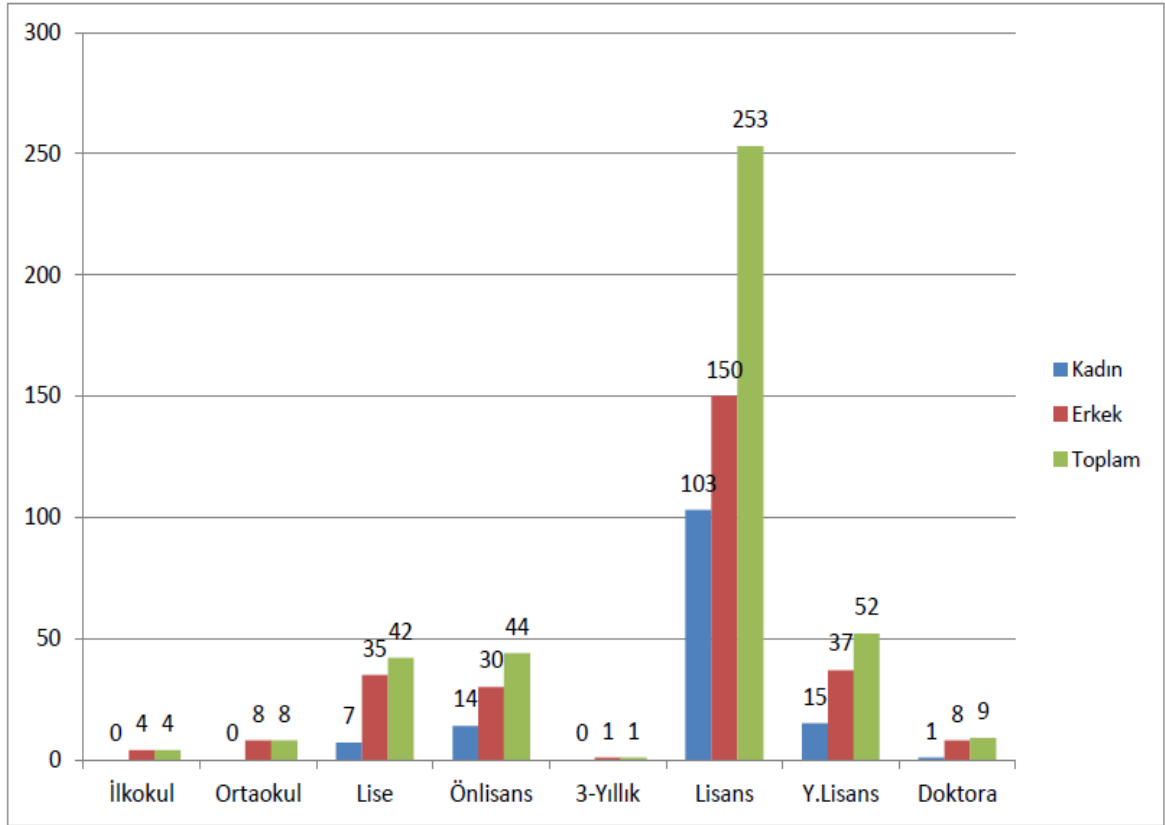
## PERSONELİN HİZMET SÜRELERİNE GÖRE DAĞILIMI

	0 - 5	06 - 10	11 - 15	16 - 20	21 -25	26 - 30	30 üstü	Toplam Personel
Kadın	15	21	5	34	18	26	21	140
Erkek	28	36	13	38	53	51	54	273
Toplam	43	57	18	72	71	77	75	413



PERSONELİN ÖĞRENİM DURUMUNA GÖRE DAĞILIMI

	İlkokul	Ortaokul	Lise	Önlisans	3-Yıllık	Lisans	Y.Lisans	Doktora	Toplam Personel
<b>Kadın</b>	0	0	7	14	0	103	15	1	140
<b>Erkek</b>	4	8	35	30	1	150	37	8	273
<b>Toplam</b>	4	8	42	44	1	253	52	9	413



## PERSONELİN YAŞ GRUPLARINA GÖRE DAĞILIMI

	21 - 30	31 - 40	41 - 50	51 - 60	60 üzeri	Toplam Personel
Kadın	12	34	54	37	3	140
Erkek	19	71	85	91	7	273
Toplam	31	105	139	128	10	413

