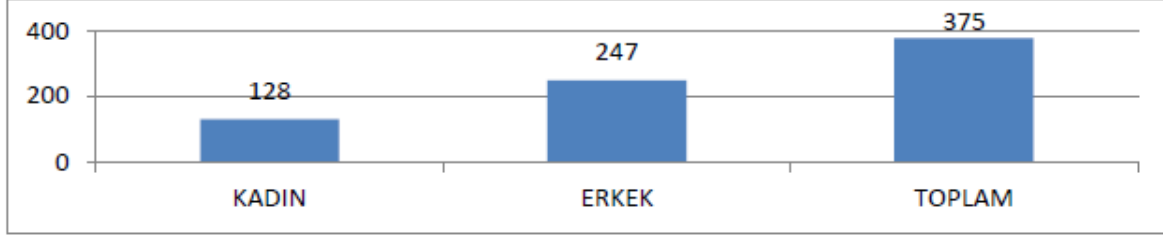


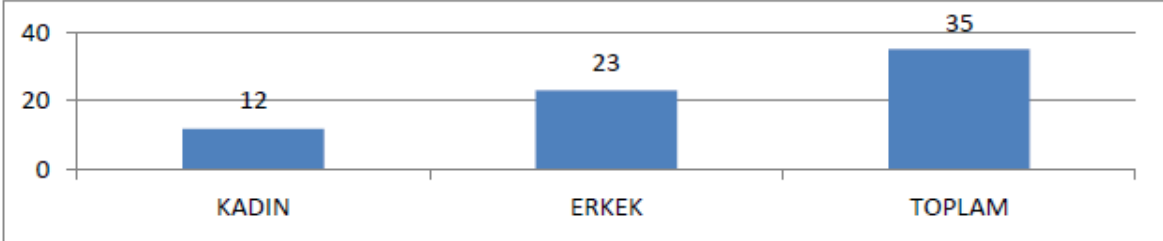
AĞUSTOS 2014 SONU İTİBARI İLE RTÜK İNSAN KAYNAKLARI İSTATİSTİKLERİ

PERSONELİN CİNSİYET DURMUNA GÖRE DAĞILIMI

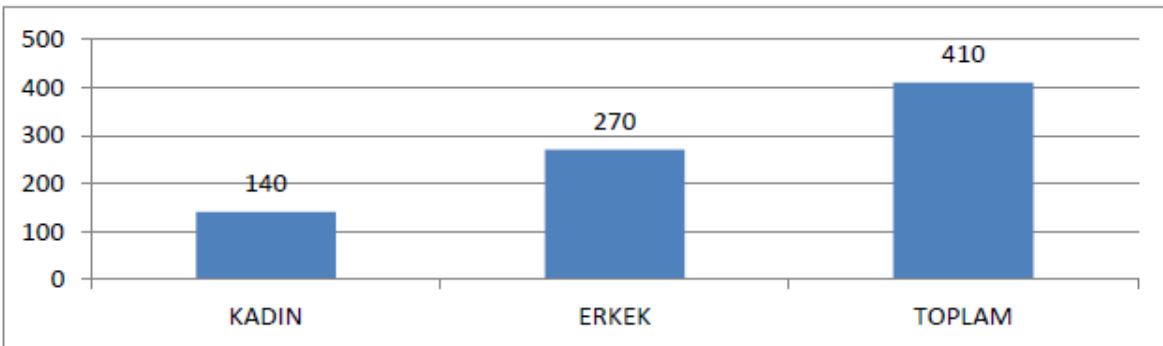
MERKEZ	
KADIN	128
ERKEK	247
TOPLAM	375



TAŞRA	
KADIN	12
ERKEK	23
TOPLAM	35

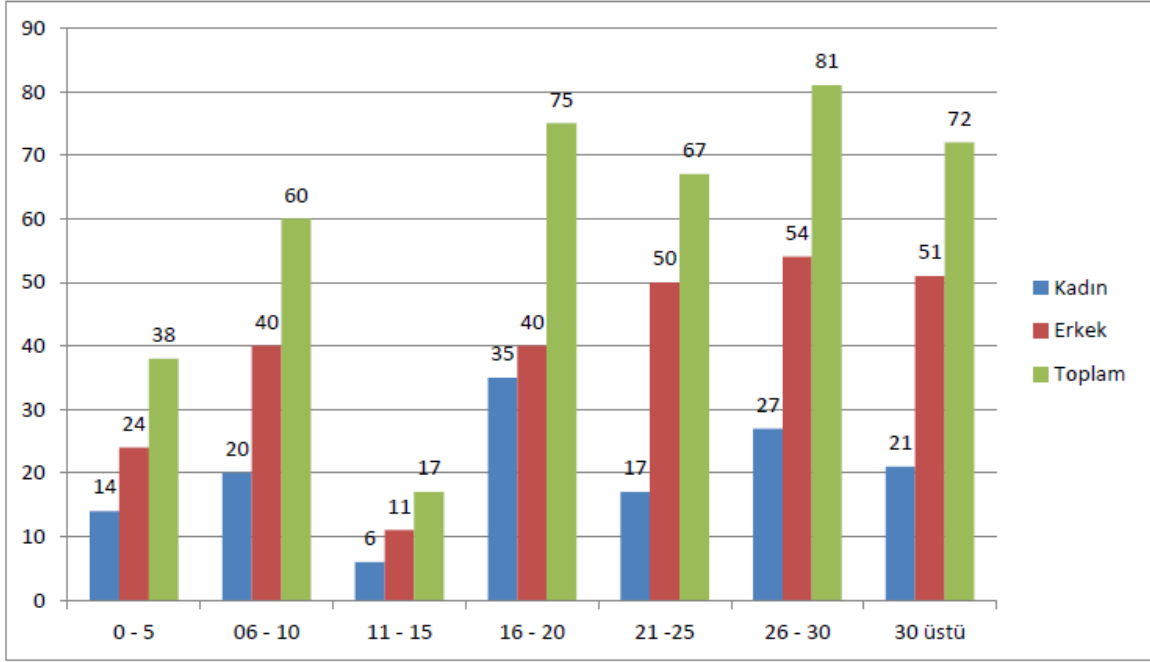


TOPLAM	
KADIN	140
ERKEK	270
TOPLAM	410



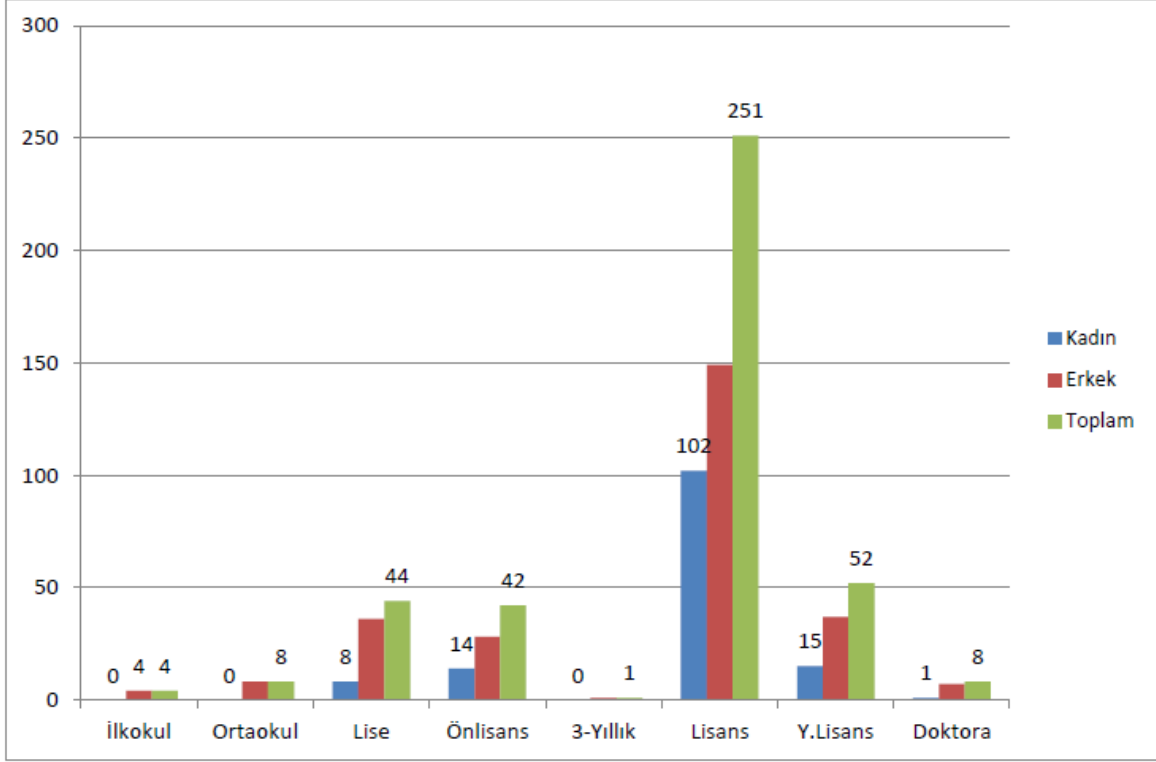
PERSONELİN HİZMET SÜRELERİNE GÖRE DAĞILIMI

	0 - 5	06 - 10	11 - 15	16 - 20	21 -25	26 - 30	30 üstü	Toplam Personel
Kadın	14	20	6	35	17	27	21	140
Erkek	24	40	11	40	50	54	51	270
Toplam	38	60	17	75	67	81	72	410



PERSONELİN ÖĞRENİM DURUMUNA GÖRE DAĞILIMI

	İlkokul	Ortaokul	Lise	Önlisans	3-Yıllık	Lisans	Y.Lisans	Doktora	Toplam Personel
Kadın	0	0	8	14	0	102	15	1	140
Erkek	4	8	36	28	1	149	37	7	270
Toplam	4	8	44	42	1	251	52	8	410



PERSONELİN YAŞ GRUPLARINA GÖRE DAĞILIMI

	21 - 30	31 - 40	41 - 50	51 - 60	60 üzeri	Toplam Personel
Kadın	10	35	55	37	3	140
Erkek	20	70	84	89	7	270
Toplam	30	105	139	126	10	410

